

“e.t.t.e” aylık bülten

(Sayı 15 - Aralık 2008)

Kartlı alışverişe dayalı

“e.t.t.e” tüketim endeksi

15.sayı

Ercan Türkan
(ercan.turkan@tcmb.gov.tr)

22 Ocak 2009

“e.t.t.e” aylık bülten

(Sayı 15 - Aralık 2008)

Özet

- Aralık 2008 itibariyle tüketim endeksi, nominal olarak yıllık bazda yüzde 3,3 oranında artış göstermiştir. Geçen yılın aynı dönemindeki yüzde 16,5’lik artış dikkate alındığında, tüketimde 2008 yılı başından itibaren ortaya çıkan yavaşlama eğiliminin sürdüğü görülmektedir.
- Altın ve akaryakıt tüketimi dışarıda bırakıldığında, Aralık 2008 itibariyle tüketim endeksindeki yıllık yüzde 3,3’lük artış yüzde 2,1’e gerilemektedir.
- Fiyat artışlarından arındırıldığında tüketim endeksi, Aralık 2008’de reel olarak yüzde 5,1 oranında daralmıştır. Geçen yılın aynı döneminde tüketim endeksindeki reel artış yüzde 7,4 idi.
- 2008 yılına üçer aylık dönemler itibariyle bakıldığında, tüketim endeksindeki reel artış birinci çeyrekte yüzde 6.8, ikinci çeyrekte yüzde 2.7, üçüncü çeyrekte yüzde 1.4 olmuştur. Dördüncü çeyrekte ise toplam tüketimde reel bazda yüzde 5.1 oranında gerileme yaşanmıştır.
- 2008 yılı geneline bakıldığında, yıllık ortalama toplam tüketim nominal bazda yüzde 10.7, reel bazda ise yüzde 1.1 oranında artmıştır.
- İşyeri bazlı sektörel tüketim endeksleri incelendiğinde, Aralık 2008 itibariyle altın, sigorta, telekomünikasyon, seyahat acentaları-taşımacılık, yapı malzemeleri, gıda ve beyaz eşya-bilgisayar sektörlerinin ortalamanın üzerinde bir artış gösterdiği görülmektedir. Buna karşılık, sağlık, otel-lokanta, giyim, mobilya, akaryakıt, araç servis-yedek parça ve diğer mal ve hizmet sektörlerindeki tüketim artışı ortalama artışın gerisinde kalmıştır.
- Sektörlere göre tüketim gelişmeleri önemli eğilim farklılıkları göstermektedir. Aralık 2008’de endeks kapsamında takip edilen 14 işyeri grubundan 12’sinde bir önceki yıla göre tüketim artış hızında azalış, 2’sinde ise artış yaşanmıştır.

Tüketim artışları (Aralık itibariyle yıllık yüzde değişim)

	Nominal değişim		Reel değişim	
	2007	2008	2007	2008
Gıda	18,0	1,3	4,7	-7,9
Gıda-dışı	16,1	3,6	10,2	-4,0
Toplam	16,5	3,3	7,4	-5,1

“e.t.t.e” aylık bülten

(Sayı 15 - Aralık 2008)

Tablo.1 - Tüketimdeki gelişmeler

	2007 06	07	08	09	10	11	12	2008 01	02	03	04	05	06	07	08	09	10	11	12
Yıllık yüzde değişim (nominal)**																			
Gıda	19,7	20,8	20,1	19,2	17,8	18,7	18,0	21,2	19,1	19,8	15,7	14,7	12,9	12,6	12,5	12,2	8,2	5,8	1,3
Gıda dışı	17,9	17,7	16,2	16,0	15,6	17,2	16,1	17,4	15,4	15,2	13,2	12,7	13,0	12,8	12,5	11,5	9,0	6,8	3,6
Toplam	18,4	18,5	17,1	16,6	16,1	17,5	16,5	18,2	16,1	16,1	13,6	13,1	13,1	12,9	12,7	11,9	9,0	6,8	3,3
<i>Bilgi için:</i>																			
Gıda dışı*	17,7	17,7	16,6	16,5	15,9	16,8	15,1	16,6	14,7	14,8	12,4	11,5	11,5	10,8	10,2	9,3	6,8	5,1	2,1
Toplam*	18,4	18,6	17,6	17,3	16,5	17,4	15,9	17,7	15,8	16,0	13,2	12,3	11,9	11,4	10,9	10,3	7,4	5,6	2,1
Yıllık yüzde değişim (reel)**																			
Gıda	8,0	10,1	9,0	8,1	5,4	5,8	4,7	8,3	6,3	7,0	2,8	1,7	0,0	-0,7	-0,1	0,2	-2,5	-4,0	-7,9
Gıda dışı	9,5	10,5	10,0	10,5	10,4	11,5	10,2	11,0	9,1	8,7	6,2	5,0	4,7	3,9	3,4	2,3	-0,1	-1,8	-4,0
Toplam	8,6	9,8	8,8	8,8	7,9	8,7	7,4	9,0	7,0	6,8	4,0	3,0	2,7	2,0	2,0	1,4	-0,8	-2,3	-5,1

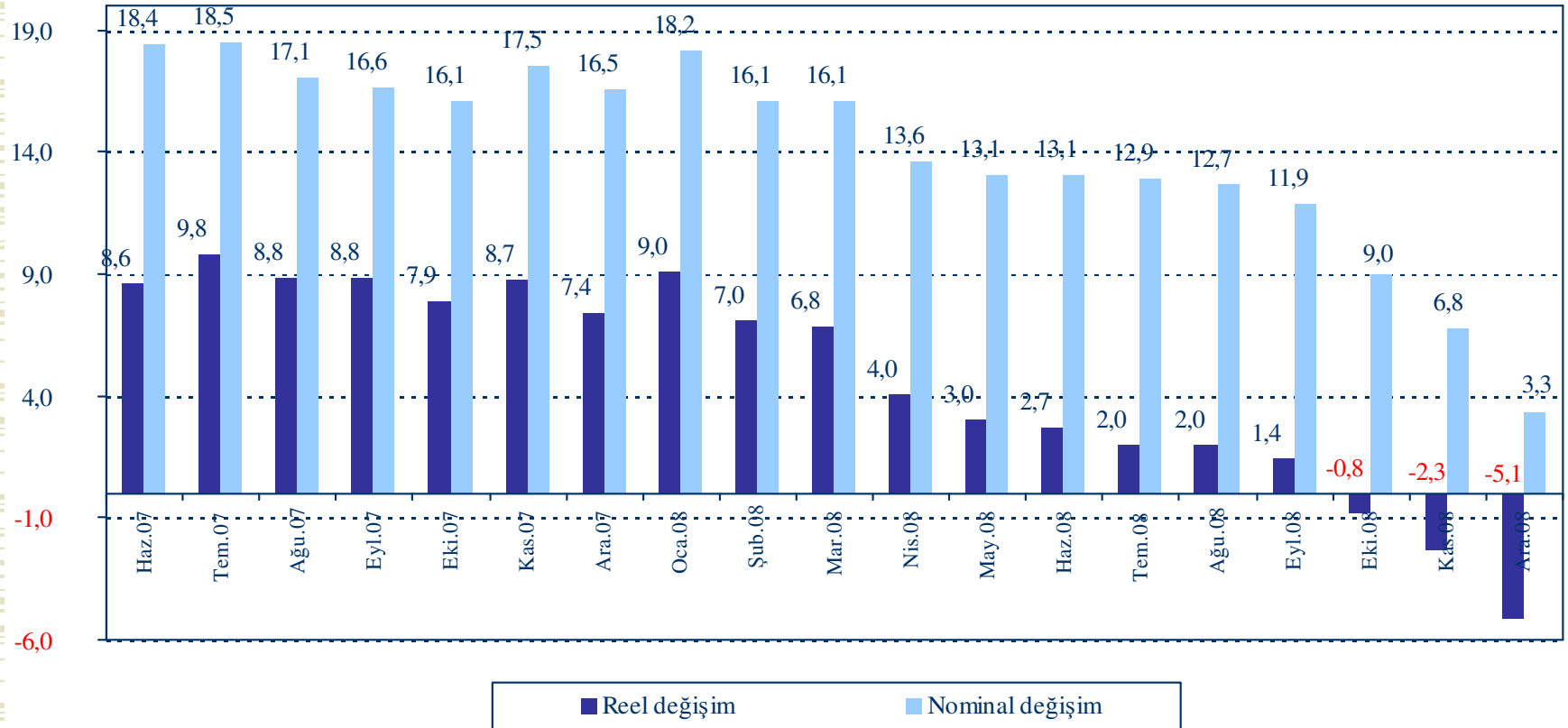
(*) Akaryakıt istasyonları ve kuyumcular hariç.

(**) 3 aylık hareketli ortalamalardan elde edilen endeks değerlerinden hesaplanmıştır.

“e.t.t.e” aylık bülten

(Sayı 15 - Aralık 2008)

Grafik.1 - Tüketimdeki nominal ve reel gelişmeler (Toplam tüketim, Yıllık yüzde değişim*)

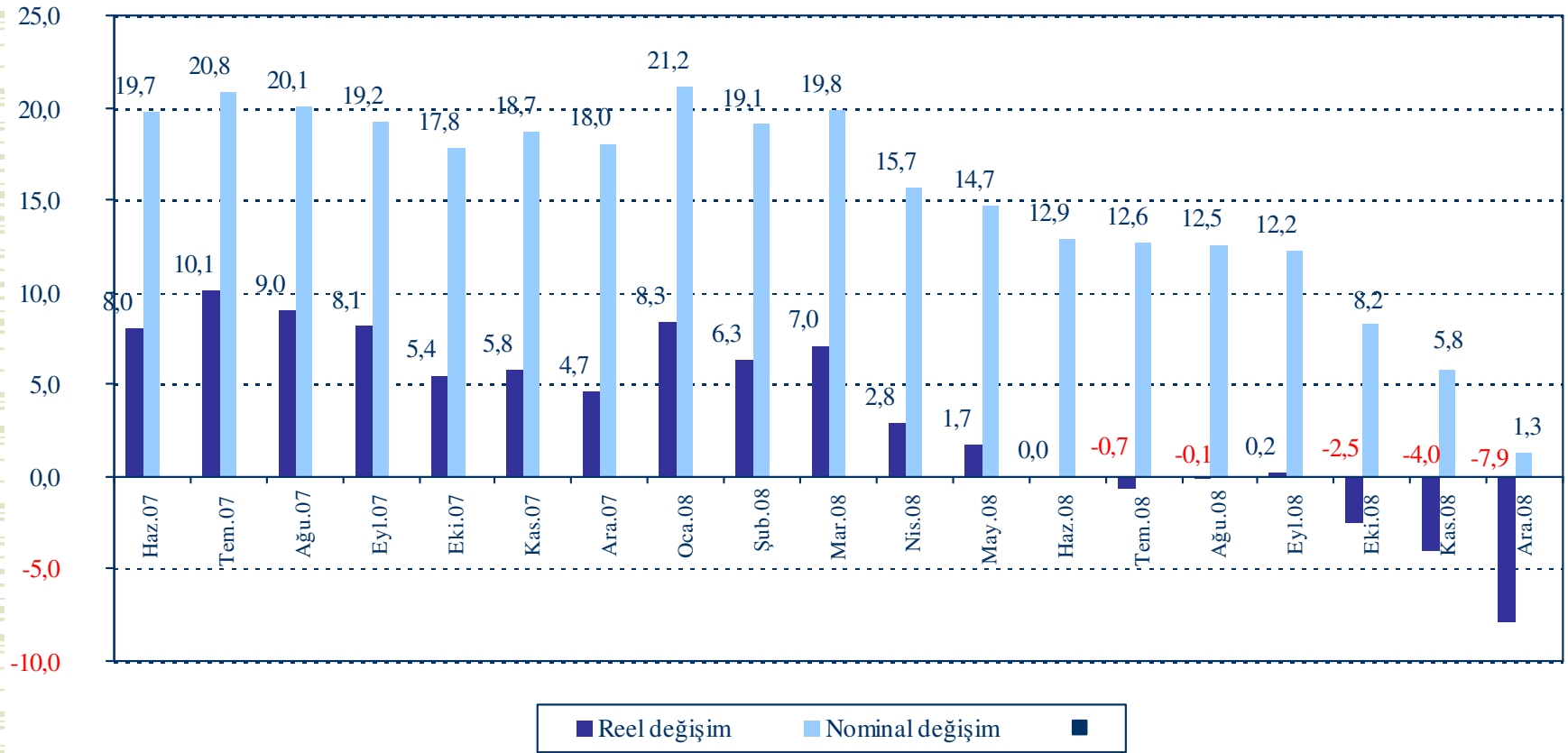


(*) 3 aylık hareketli ortalamalardan elde edilen endeks değerlerinden hesaplanmıştır.

“e.t.t.e” aylık bülten

(Sayı 15 – Aralık 2008)

Grafik.2 - Tüketimdeki nominal ve reel gelişmeler (Gıda tüketimi, Yıllık yüzde değişim*)

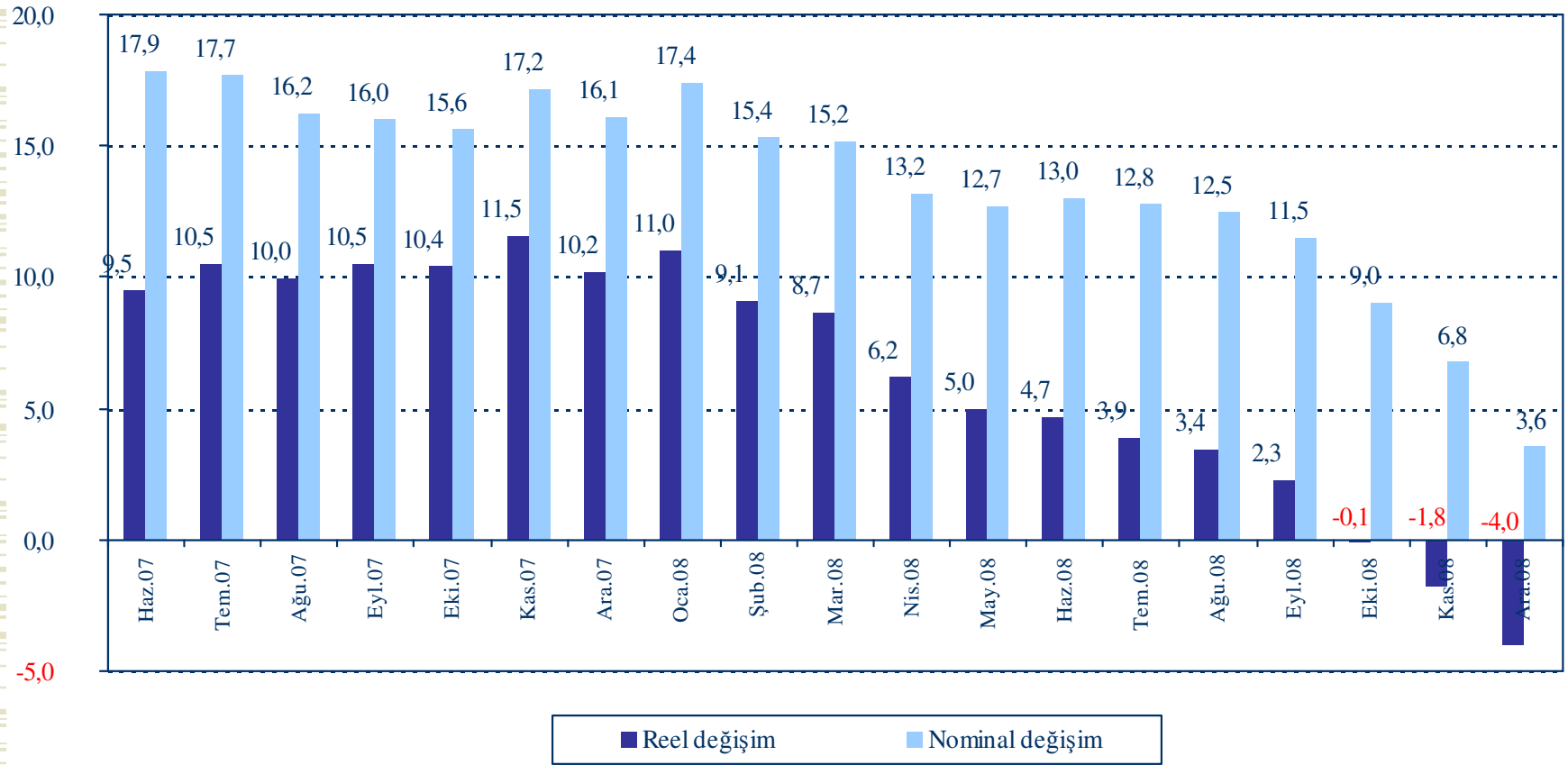


(*) 3 aylık hareketli ortalamalardan elde edilen endeks değerlerinden hesaplanmıştır.

“e.t.t.e” aylık bülten

(Sayı 15 - Aralık 2008)

Grafik.3 - Tüketimdeki nominal ve reel gelişmeler (Gıda-dışı tüketim, Yıllık yüzde değişim*)

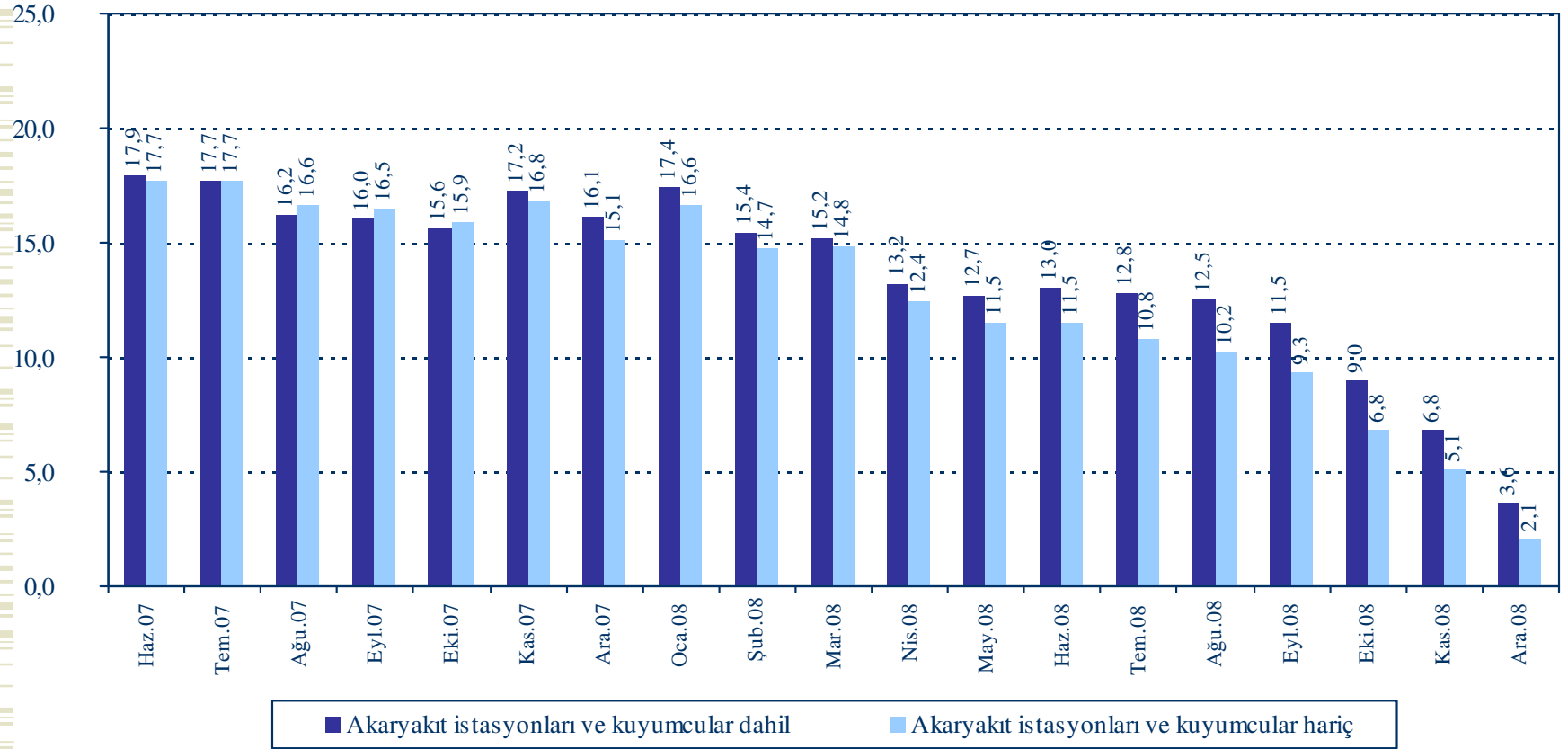


(*) 3 aylık hareketli ortalamalardan elde edilen endeks değerlerinden hesaplanmıştır.

“e.t.t.e” aylık bülten

(Sayı 15 - Aralık 2008)

Grafik.4 - Tüketimdeki nominal gelişmeler (Gıda-dışı tüketim, Yıllık yüzde değişim*)

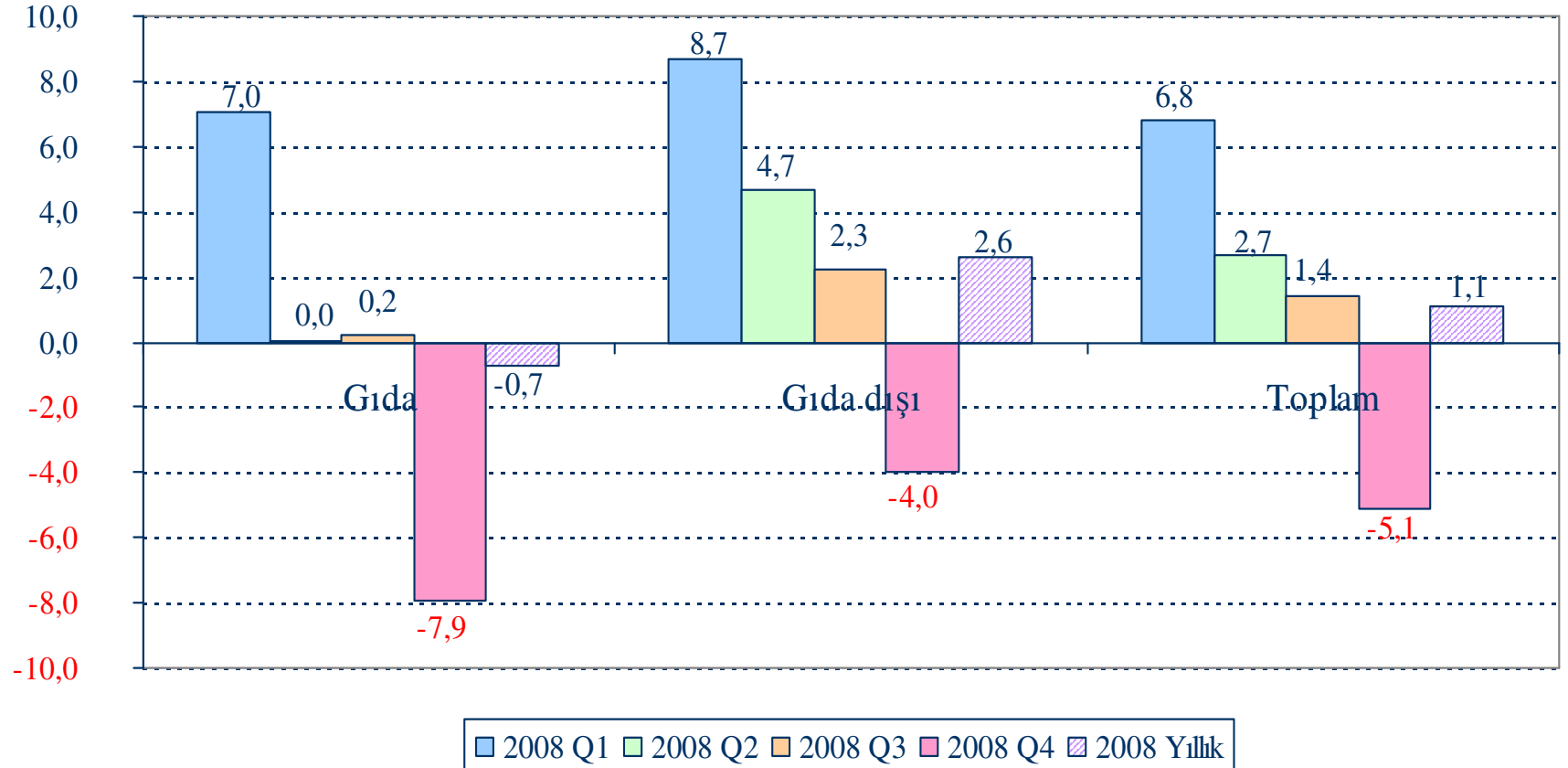


(*) 3 aylık hareketli ortalamalardan elde edilen endeks değerlerinden hesaplanmıştır.

“e.t.t.e” aylık bülten

(Sayı 15 - Aralık 2008)

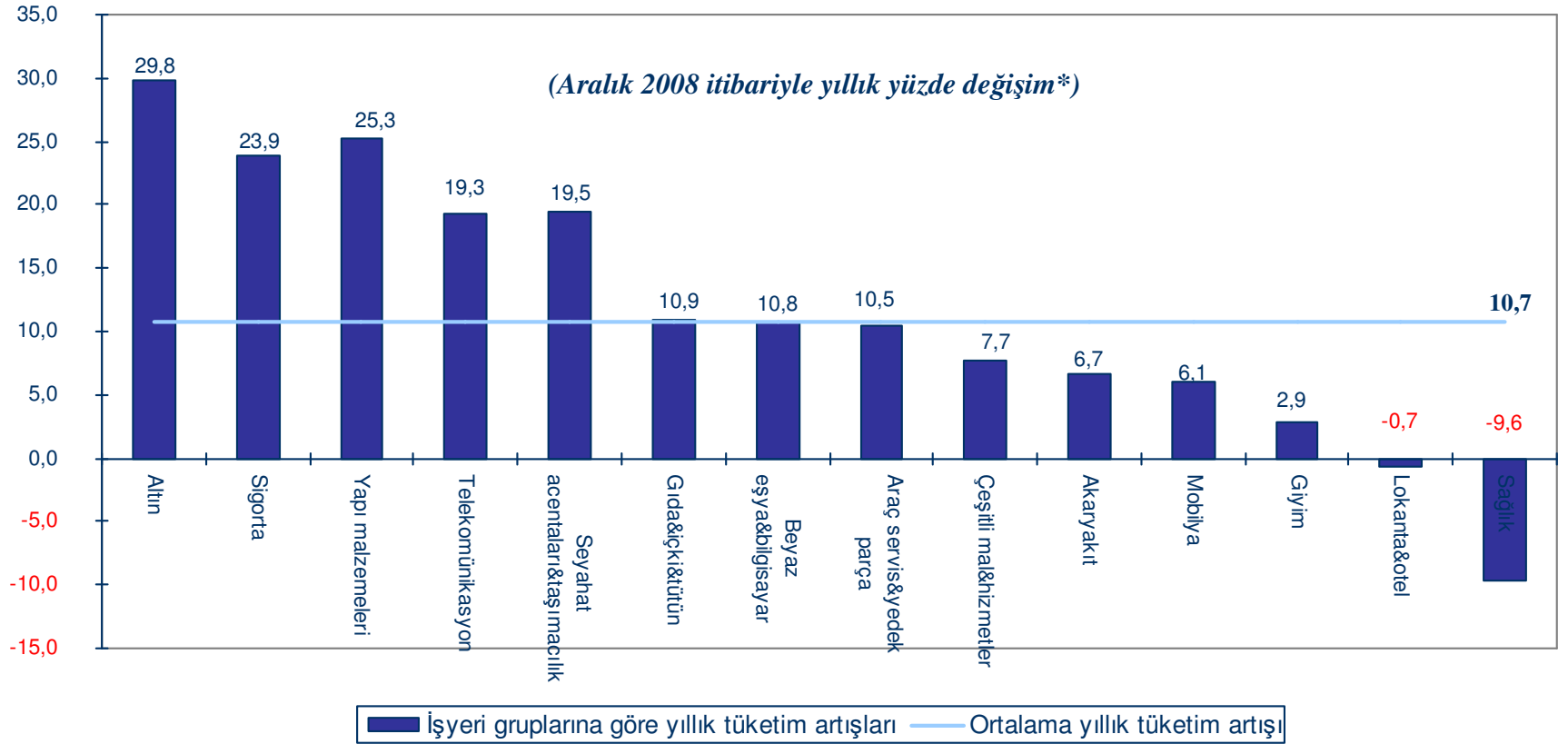
Grafik.5 - Üçer aylık dönemler itibariyle tüketimdeki reel gelişmeler, %



“e.t.t.e” aylık bülten

(Sayı 15 - Aralık 2008)

Grafik.6 - İşyeri gruplarına göre tüketimdeki nominal gelişmeler

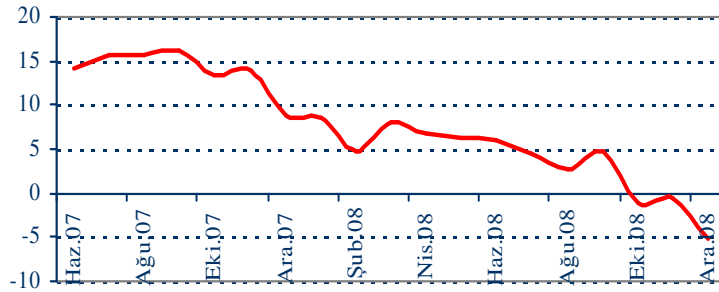


(*) 12 aylık hareketli ortalamalardan elde edilen endeks değerlerinden hesaplanmıştır.

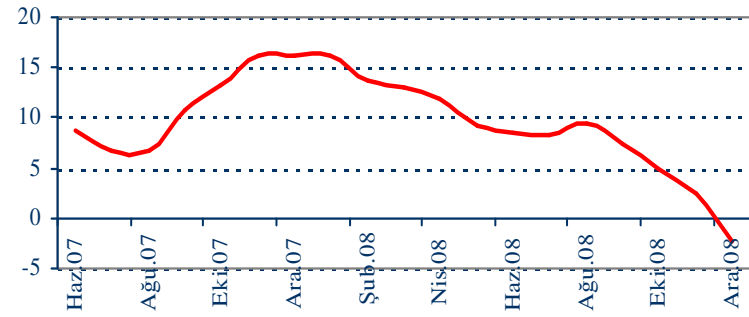
“e.t.t.e” aylık bülten

(Sayı 15 - Aralık 2008)

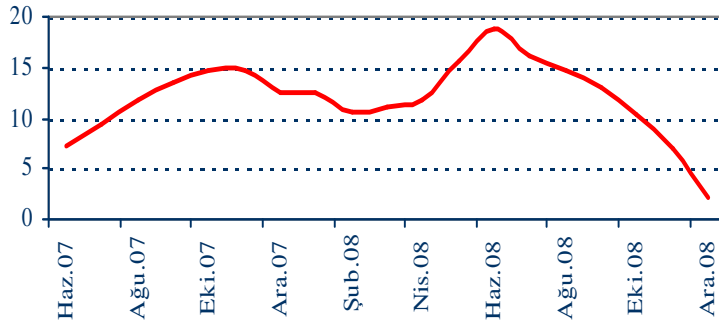
Grafik.7a - İşyeri gruplarına göre tüketimdeki nominal gelişmeler*



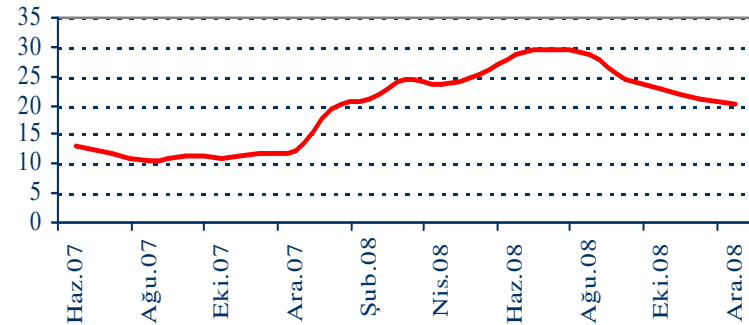
Giyim



Mobilya



Beyaz eşya & bilgisayar



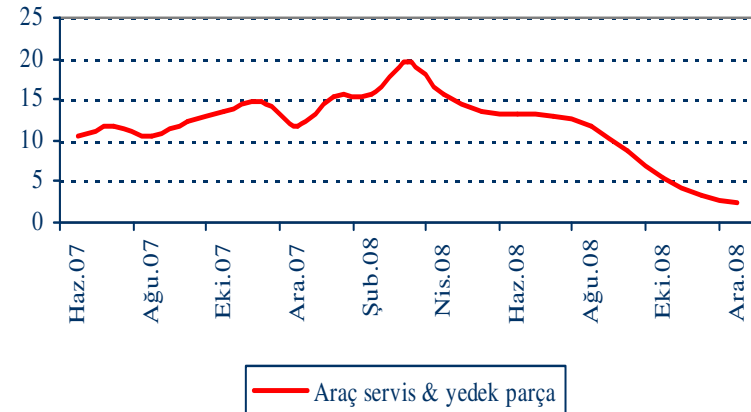
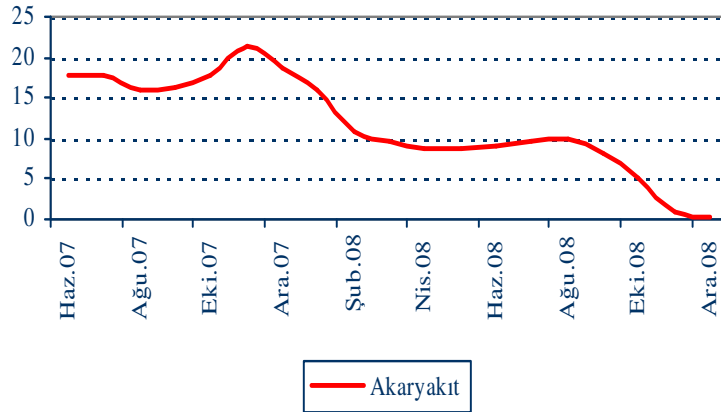
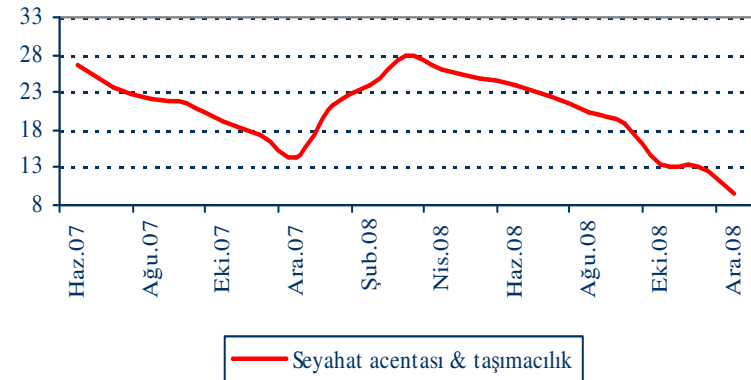
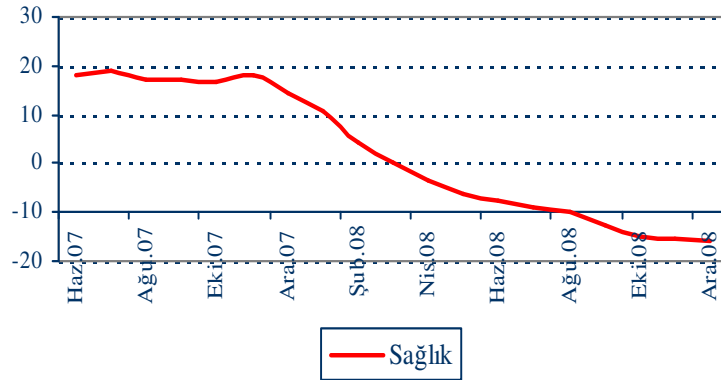
Yapı malzemeleri

(*) 3 aylık hareketli ortalamalardan elde edilen endeks değerlerinden hesaplanmıştır.

“e.t.t.e” aylık bülten

(Sayı 15 - Aralık 2008)

*Grafik.7b - İşyeri gruplarına göre tüketimdeki nominal gelişmeler**

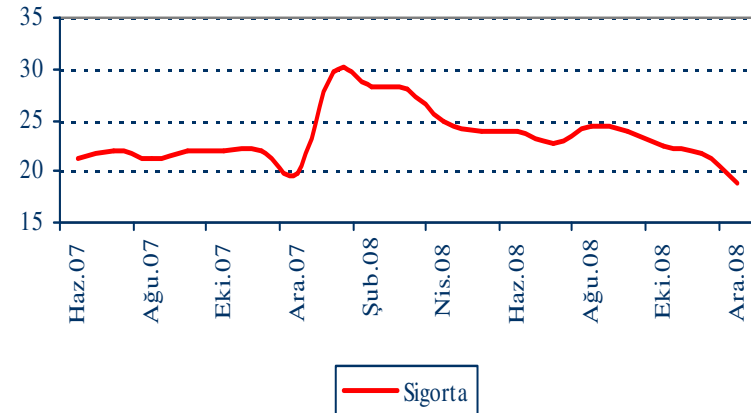
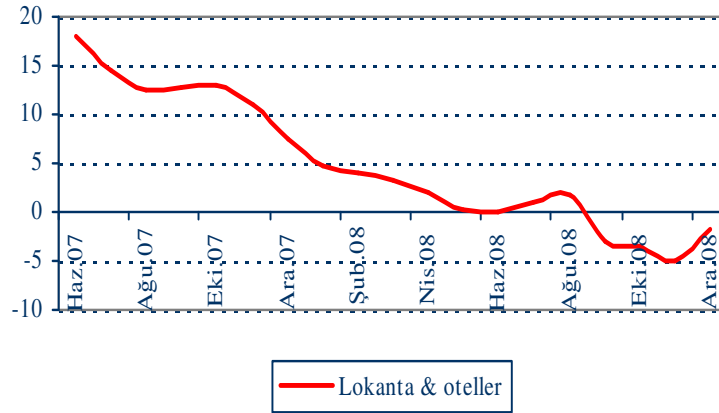
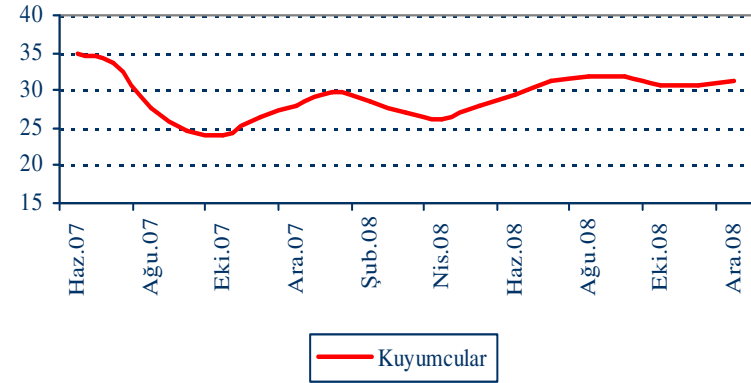
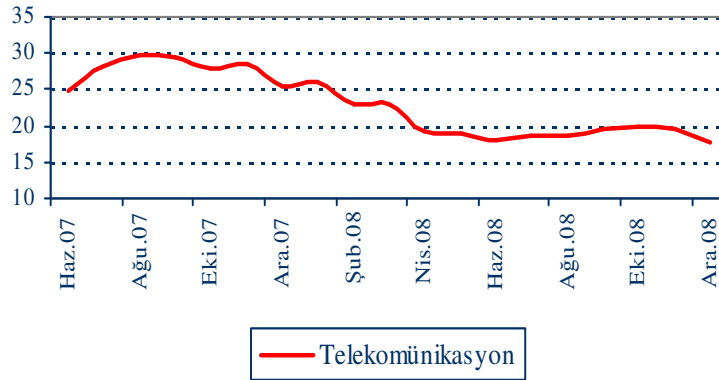


(*) 3 aylık hareketli ortalamalardan elde edilen endeks değerlerinden hesaplanmıştır.

“e.t.t.e” aylık bülten

(Sayı 15 - Aralık 2008)

Grafik.7c - İşyeri gruplarına göre tüketimdeki nominal gelişmeler*



(*) 3 aylık hareketli ortalamalardan elde edilen endeks değerlerinden hesaplanmıştır.

“e.t.t.e” aylık bülten

(Sayı 15 - Aralık 2008)

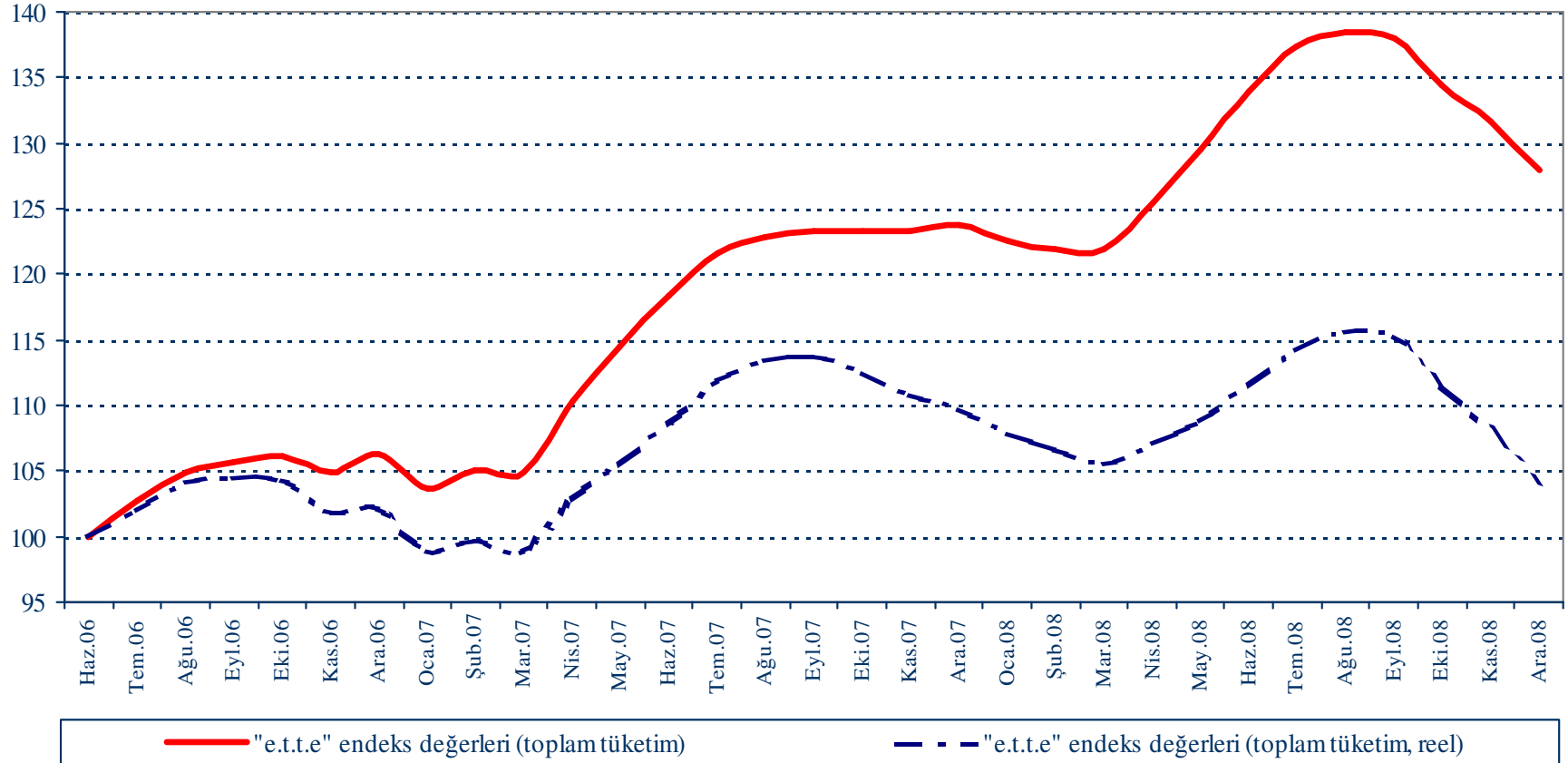
Tablo.2 - “e.t.t.e” endeks değerleri (aylık)

	Ocak	Şubat	Mart	Nisan	Mayıs	Haziran	Temmuz	Ağustos	Eylül	Ekim	Kasım	Aralık
“e.t.t.e” gıda endeks değerleri												
2006				100,00	100,67	103,91	102,70	106,25	113,30	111,56	107,05	118,53
2007	99,69	113,57	116,20	118,27	122,28	124,10	124,83	126,81	132,49	130,97	130,70	136,49
2008	127,33	131,24	135,96	135,57	137,65	138,62	141,58	142,74	146,61	133,19	137,36	132,80
“e.t.t.e” gıda-dışı endeks değerleri												
2006				100,00	105,73	111,26	110,03	113,14	111,83	109,60	108,19	115,09
2007	102,06	112,09	115,76	118,17	126,32	129,28	129,43	129,87	129,19	128,00	129,19	129,52
2008	123,34	126,85	129,73	135,33	141,10	146,19	147,23	144,05	142,16	135,69	134,79	130,15
“e.t.t.e” toplam endeks değerleri												
2006				100,00	104,85	109,96	108,75	112,00	112,18	110,10	108,18	116,20
2007	101,88	112,74	116,11	118,39	125,83	128,61	128,83	129,55	129,87	128,89	129,63	131,45
2008	124,63	128,03	131,11	135,66	140,84	145,15	146,72	144,39	143,37	135,80	135,80	131,31

“e.t.t.e” aylık bülten

(Sayı 15 - Aralık 2008)

Grafik.8 - “e.t.t.e” endeks değerleri (3 aylık hareketli ort.)



“e.t.t.e” aylık bülten

(Sayı 15 - Aralık 2008)

“e.t.t.e” tüketim endeksi yöntemi-1

- ◆ Endeks hesabında temel veri kaynağı, Bankalararası Kart Merkezi (BKM) tarafından derlenen kredi ve banka kartlarına ilişkin bilgilerdir.
- ◆ Veri kaynağı, tüketici ya da firma beyanlarına değil, tüketicinin Türkiye’nin dört tarafına dağılmış 1 milyon civarında işyerini kapsayan geniş bir firma ağından kartla ödemesini yaptığı fiziki alışveriş bilgisine (efektif talebe) dayanmaktadır.
- ◆ Endeks, tüketicinin taşıt alımı ve kira giderleri ile ilgili tüketim eğilimlerini yansıtmamaktadır. Çünkü, doğası gereği bu tür mal ve hizmet alımlarında temel ödeme aracı kredi kartı değil, nakit, tüketici kredisi vb. ödeme araçlarıdır.
- ◆ Harcamaların gruplandırılmasında, kart şirketleri tarafından *Standart Endüstriyel Sınıflandırma (SIC)* sisteminden türetilmiş işyeri kategori kodları esas alınmaktadır. İşyeri kategori kodları ile *Bireysel Tüketim Sınıflaması (COICOP)*’nda belirlenen sektörel ayırım arasında bire bir örtüşme sözkonusu değildir.
- ◆ Tüketimdeki reel gelişmelerin görülebilmesi açısından enflasyondan arındırma işleminde COICOP sınıflandırmasına göre; gıda için 011, 012, 021 ve 022 harcama kalemlerine ilişkin TÜFE değerleri; gıda-dışı için 01, 02, 04, 071 harcama kalemleri hariç TÜFE değerleri; toplam tüketim için ise 04 ve 071 harcama kalemleri hariç TÜFE değerleri kullanılmaktadır.

“e.t.t.e” aylık bülten

(Sayı 15 - Aralık 2008)

“e.t.t.e” tüketim endeksi yöntemi-2

- ◆ $ibt = \{(kait/g_s) / (kais/g_s)\}$
veya $ibt = \{kait / kais\}$
- ◆ $kbt = \{(kait/g_s) / ks\}$
- ◆ $isbt = \{(kait/g_s) / kayis\}$
- ◆ $pbt = \{(kait/g_s) / pts\}$
- ◆ $Endeks\ deęeri = (Cari\ dönem\ deęeri / Baz\ dönem\ deęeri) * 100$
- ◆ $e.t.t.e = \{endeks\ deęerleri\ (ibt + kbt + isbt + pbt) / 4\}$
- ◆ *Endeks deęerleri, aylık, üç aylık ve on iki aylık hareketli ortalamalar alınarak üç ayrı şekilde hesaplanmaktadır.*
- ◆ işlem başına tutar, ibt
- ◆ kart başına tutar, kbt
- ◆ işyeri başına tutar, $isbt$
- ◆ pos başına tutar, pbt
- ◆ kartlı alışveriş işlem tutarı, $kait$
- ◆ kartlı alışveriş işlem sayısı, $kais$
- ◆ kart sayısı, ks
- ◆ kartlı alışveriş yapılan işyeri sayısı, $kayis$
- ◆ pos terminali sayısı, pts
- ◆ aylık normal gün sayısı, g_s

“e.t.t.e” aylık bülten

(Sayı 15 - Aralık 2008)

Bu bülten aylık olarak yayımlanmakta olup, ercan.turkan@tcmb.gov.tr mail adresinden mesaj yollanmak suretiyle edinilebilir.

&

Bu bültende sonuçları aylık olarak paylaşılan tüketim endeksi hakkında detaylı bilgi için aşağıdaki dökümanlara bakılabilir:

- 1) Ercan Türkan, “*Özel tüketim talebinin izlenmesinde karlı alışveriş: Yeni bir tüketim endeksi önerisi – (e.t.t.e)*”, Haziran 2008 (TCMB internet sayfası, www.tcmb.gov.tr).
- 2) Ercan Türkan, “*Özel tüketim talebinin izlenmesinde karlı alışveriş: Yeni bir tüketim endeksi önerisi – (e.t.t.e)*”, (Türkiye Bankalar Birliği’nde 28 Kasım 2007 tarihinde yapılan sunuş, www.tbb.org.tr).

&

Bu bülten bilgilendirme amaçlı olup, içinde yer alan bilgilere dayanarak verilecek yatırım ya da benzeri kararların sonuçlarından yazar sorumlu tutulamaz.

&

Bu bültende ve bültenin dayandığı makale ile sunuşta ileri sürülen görüşler yazarına ait olup, kurumunu bağlayıcı nitelik taşımaz.

&

“e.t.t.e” nin hesaplanmasında kullanılan ve yukarıdaki dökümanlarda tanıtılan metodolojinin tüm hakları saklıdır. Yazarın yazılı izni olmaksızın kısmen ya da tamamen kopyalama veya başka bir suretle kullanılamaz.