



Ercan Türkan  
ercanturkan@ette.gen.tr

18 Eylül 2014

[www.ette.gen.tr](http://www.ette.gen.tr)



### Özet

- Ağustos ayında tüketim, nominal olarak bir önceki aya göre yüzde 5.1, geçen yılın Ağustos ayına göre ise yüzde 13.5 oranında artış göstermiştir.
- Fiyat artışlarından arındırıldığında, Ağustos ayında reel tüketim bir önceki aya göre yüzde 5.1, geçen yılın Ağustos ayına göre ise yüzde 3.2 oranında artış göstermiştir.
- Taşıtlı dahil edildiğinde, nominal tüketim Ağustos ayında bir önceki aya göre yüzde 4.5 artarken, bir önceki yılın aynı ayına göre yüzde 12.5 artmıştır. Aynı dönemde yıllık reel artış yüzde 2.3 olarak gerçekleşmiştir.

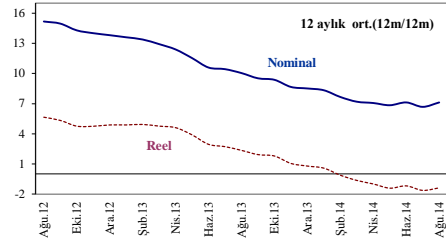
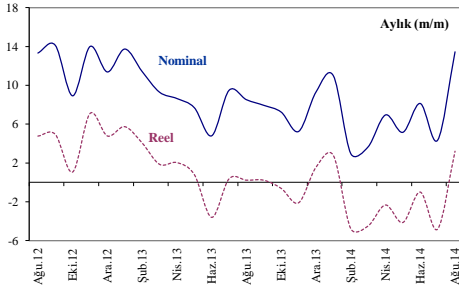
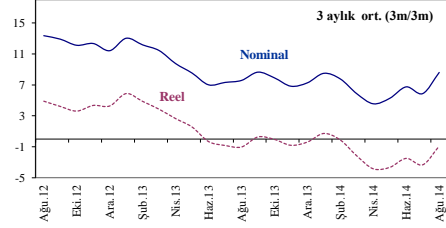
Toplam tüketim	Nominal				Reel			
	2011	2012	2013	2014	2011	2012	2013	2014
Ağustos (bir önceki aya göre) (ette)	-4,3	-2,5	-3,3	5,1	-4,6	-2,9	-3,1	5,1
Ağustos (bir önceki yılın aynı ayına göre) (ette)	15,5	13,3	8,5	13,5	7,3	4,8	0,2	3,2
Ocak-Ağustos (bir önceki yılın aynı dönemine göre) (ette)	13,1	14,7	9,1	7,0	6,6	5,1	1,3	-2,0
Ağustos (bir önceki aya göre) (taşıtlı dahil ette)	-4,5	-2,7	-3,6	4,5	-4,9	-3,2	-3,4	4,6
Ağustos (bir önceki yılın aynı ayına göre) (taşıtlı dahil ette)	14,4	13,8	9,7	12,5	6,4	4,9	1,5	2,3
Ocak-Ağustos (bir önceki yılın aynı dönemine göre) (taşıtlı dahil ette)	14,4	14,2	10,0	5,9	8,2	4,0	2,4	-3,1

- İşyeri grupları itibarıyla bakıldığında, Ağustos ayında endeks kapsamında takip edilen 15 harcama grubundan 8'inde ortalamamın üzerinde, 7'sinde ise ortalamamın altında tüketim artışı yaşanmıştır.
- Özet olarak, geçen yıl Ağustos ayındaki bayram kaynaklı baz etkisinin önderliğinde, Ağustos ayında tüketimde bir artış eğilimi gözlemlenmiştir. 12 aylık hareketli ortalamalar ise, tüketimdeki genel yavaşlama-duraklama eğiliminin sürdüğüne işaret etmektedir.



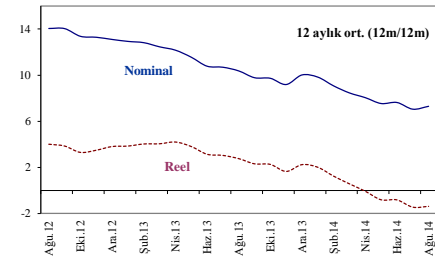
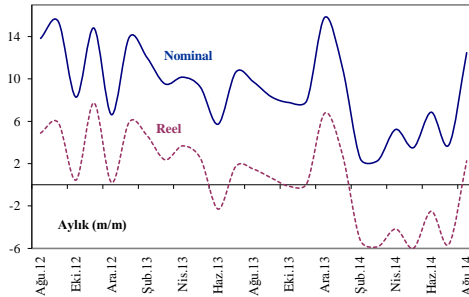
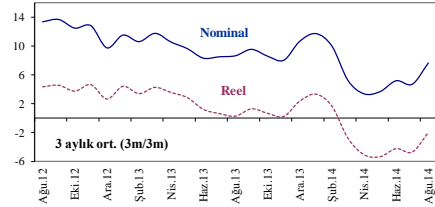
**Tüketimdeki kısa ve orta vadeli eğilimler (ette, yıllık yüzde değişim)**

(Yıllık yüzde değişim)		Ağustos 2012	Ağustos 2013	2014	
				Temmuz	Ağustos
Nominal	Aylık (m/m)	13,3	8,5	4,4	13,5
	3 aylık ort. (3m/3m)	13,3	7,6	5,9	8,6
	12 aylık ort. (12m/12m)	15,2	10,0	6,7	7,1
Reel	Aylık (m/m)	4,8	0,2	-4,8	3,2
	3 aylık ort. (3m/3m)	4,9	-1,0	-3,3	-0,9
	12 aylık ort. (12m/12m)	5,7	2,3	-1,6	-1,4



**Tüketimdeki kısa ve orta vadeli eğilimler (Taşıtlı dahil ette, yıllık yüzde değişim)**

(Yıllık yüzde değişim)		Ağustos 2012	Ağustos 2013	2014	
				Temmuz	Ağustos
Nominal	Aylık (m/m)	13,8	9,7	3,8	12,5
	3 aylık ort. (3m/3m)	13,4	8,7	4,7	7,6
	12 aylık ort. (12m/12m)	14,1	10,4	7,0	7,3
Reel	Aylık (m/m)	4,9	1,5	-5,6	2,3
	3 aylık ort. (3m/3m)	4,3	0,3	-4,7	-2,0
	12 aylık ort. (12m/12m)	4,0	2,8	-1,5	-1,4





**Ana harcama grupları itibariyle tüketimdeki gelişmeler (Yüzde)**

	Nominal				Reel			
	Aylık*		Yıllık**		Aylık*		Yıllık**	
	2013 Ağustos	2014 Ağustos	2013 Ağustos	2014 Ağustos	2013 Ağustos	2014 Ağustos	2013 Ağustos	2014 Ağustos
Gıda	-0,2	6,7	14,2	25,1	0,4	6,0	2,6	11,0
Gıda-dışı	-4,5	4,5	7,0	10,3	-4,4	4,9	0,1	1,6
<b>ette</b>	<b>-3,3</b>	<b>5,1</b>	<b>8,5</b>	<b>13,5</b>	<b>-3,1</b>	<b>5,1</b>	<b>0,2</b>	<b>3,2</b>
Taşıt	-6,2	-4,5	29,6	-1,5	-7,3	-3,5	25,2	-12,5
<b>Taşıt dahil ette</b>	<b>-3,6</b>	<b>4,5</b>	<b>9,7</b>	<b>12,5</b>	<b>-3,4</b>	<b>4,6</b>	<b>1,5</b>	<b>2,3</b>

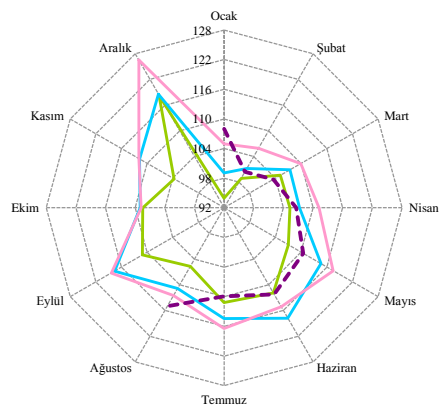
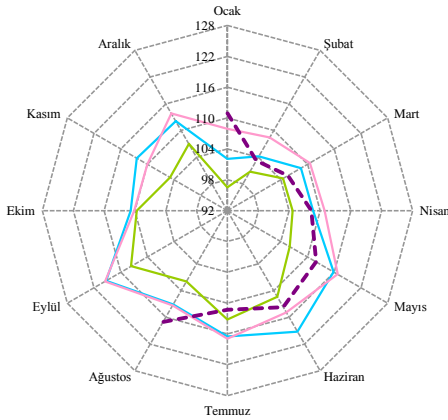
\* Bir önceki aya göre yüzde değişim (m/m-1)

\*\* Bir önceki yılın aynı ayına göre yüzde değişim (m/m)



**Tüketimin düzeyi, reel**

(2010=100, aylık endeks değerleri)



— 2011 — 2012 — 2013 - - - 2014



*Tüketimdeki gelişmeler (Yıllık yüzde değişim,m/m)*

	ette						Taşıtlı dahil ette					
	Nominal			Reel			Nominal			Reel		
	2012	2013	2014	2012	2013	2014	2012	2013	2014	2012	2013	2014
Ocak	16,7	13,7	11,0	5,8	5,7	2,8	16,5	13,9	11,1	5,5	5,9	2,9
Şubat	14,2	11,4	3,0	3,4	4,1	-4,8	13,4	12,0	2,5	2,3	4,7	-5,2
Mart	14,7	9,3	3,7	3,9	1,9	-4,5	13,8	9,5	2,3	2,1	2,4	-5,8
Nisan	15,0	8,6	6,9	3,9	2,0	-2,3	13,6	10,2	5,2	1,9	3,7	-4,2
Mayıs	17,8	7,7	5,2	9,2	0,8	-4,1	16,5	9,2	3,5	7,1	2,5	-6,0
Haziran	15,5	4,8	8,1	7,0	-3,6	-1,0	14,5	5,7	6,9	5,2	-2,3	-2,5
Temmuz	11,3	9,5	4,4	2,9	0,4	-4,8	11,8	10,7	3,8	3,0	1,7	-5,6
<b>Ağustos</b>	<b>13,3</b>	<b>8,5</b>	<b>13,5</b>	<b>4,8</b>	<b>0,2</b>	<b>3,2</b>	<b>13,8</b>	<b>9,7</b>	<b>12,5</b>	<b>4,9</b>	<b>1,5</b>	<b>2,3</b>
Eylül	14,1	7,9		5,0	0,2		15,4	8,3		5,9	0,7	
Ekim	8,9	7,2		1,1	-0,6		8,3	7,8		0,5	-0,1	
Kasım	14,0	5,2		7,1	-2,1		14,8	8,0		7,7	0,1	
Aralık	11,4	9,3		4,8	1,6		6,6	15,8		0,2	6,8	



*Tüketimdeki gelişmeler (Yıllık yüzde değişim,3m/3m)*

	ette						Taşıtlı dahil ette					
	Nominal			Reel			Nominal			Reel		
	2012	2013	2014	2012	2013	2014	2012	2013	2014	2012	2013	2014
Ocak	16,0	13,0	8,5	5,4	5,9	0,7	13,2	11,5	11,7	2,2	4,4	3,3
Şubat	14,8	12,2	7,8	4,0	4,9	-0,1	12,4	10,6	10,0	1,2	3,4	1,7
Mart (= Q1)	15,1	11,4	5,8	4,3	3,8	-2,2	14,5	11,8	5,2	3,3	4,3	-2,8
Nisan	14,6	9,8	4,5	3,7	2,6	-3,9	13,6	10,5	3,4	2,1	3,5	-5,1
Mayıs	15,8	8,5	5,3	5,7	1,6	-3,7	14,6	9,6	3,7	3,7	2,8	-5,3
Haziran (= Q2)	16,1	7,0	6,7	6,7	-0,3	-2,5	14,8	8,3	5,2	4,7	1,2	-4,2
Temmuz	14,8	7,3	5,9	6,3	-0,8	-3,3	14,2	8,5	4,7	5,1	0,6	-4,7
<b>Ağustos</b>	<b>13,3</b>	<b>7,6</b>	<b>8,6</b>	<b>4,9</b>	<b>-1,0</b>	<b>-0,9</b>	<b>13,4</b>	<b>8,7</b>	<b>7,6</b>	<b>4,3</b>	<b>0,3</b>	<b>-2,0</b>
Eylül (= Q3)	12,9	8,6		4,2	0,3		13,7	9,5		4,6	1,3	
Ekim	12,1	7,9		3,6	-0,0		12,5	8,6		3,7	0,7	
Kasım	12,3	6,8		4,3	-0,8		12,8	8,0		4,7	0,2	
Aralık (= Q4)	11,4	7,3		4,3	-0,4		9,7	10,7		2,7	2,4	

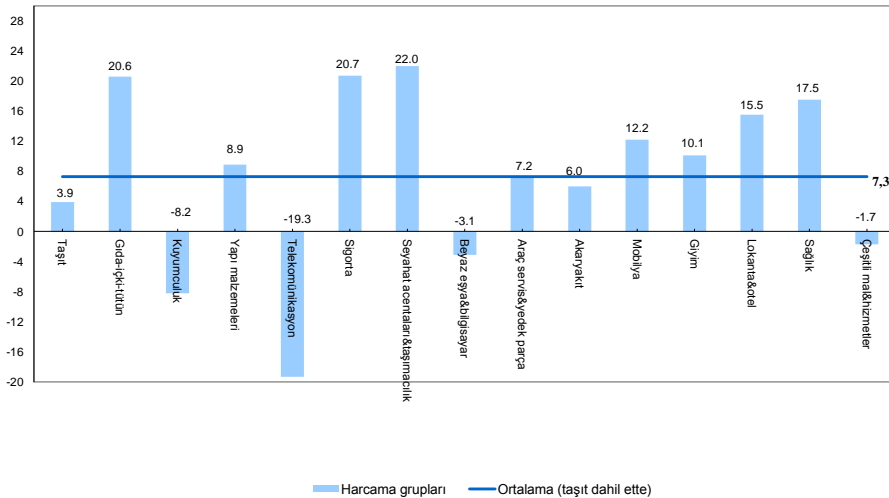


**Tüketimdeki gelişmeler** (Yıllık yüzde değişim, 12m/12m)

	ette						Taşıtlı dahil ette					
	Nominal			Reel			Nominal			Reel		
	2012	2013	2014	2012	2013	2014	2012	2013	2014	2012	2013	2014
Ocak	14,5	13,6	8,3	6,6	4,9	0,6	14,4	12,9	9,8	6,6	3,9	2,0
Şubat	14,7	13,4	7,7	6,4	4,9	-0,1	14,5	12,8	9,1	6,2	4,0	1,2
Mart	14,9	12,9	7,2	6,1	4,8	-0,6	14,4	12,5	8,5	5,5	4,0	0,6
Nisan	15,2	12,4	7,1	5,9	4,6	-1,0	14,3	12,2	8,1	4,8	4,2	-0,1
Mayıs	15,6	11,5	6,8	6,2	3,9	-1,4	14,4	11,6	7,5	4,8	3,8	-0,8
Haziran	15,7	10,6	7,1	6,2	3,0	-1,2	14,3	10,8	7,6	4,5	3,1	-0,8
Temmuz	15,4	10,4	6,7	5,9	2,7	-1,6	14,1	10,7	7,0	4,1	3,0	-1,5
<b>Ağustos</b>	<b>15,2</b>	<b>10,0</b>	<b>7,1</b>	<b>5,7</b>	<b>2,3</b>	<b>-1,4</b>	<b>14,1</b>	<b>10,4</b>	<b>7,3</b>	<b>4,0</b>	<b>2,8</b>	<b>-1,4</b>
Eylül	15,0	9,5		5,3	1,9		14,0	9,8		3,8	2,3	
Ekim	14,3	9,4		4,8	1,8		13,4	9,7		3,3	2,3	
Kasım	14,0	8,7		4,7	1,0		13,3	9,2		3,5	1,7	
Aralık (= Yıllık)	13,8	8,5		4,9	0,8		13,1	10,0		3,8	2,2	

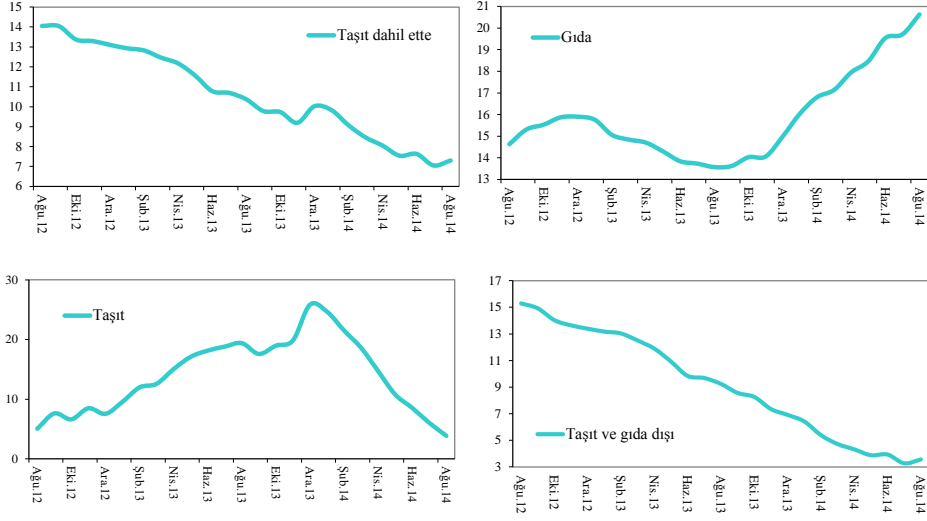


**Harcama gruplarına göre tüketimdeki gelişmeler** (nominal, 12m/12m)  
(Ağustos 2014 itibarıyla yıllık ortalama yüzde değişim)

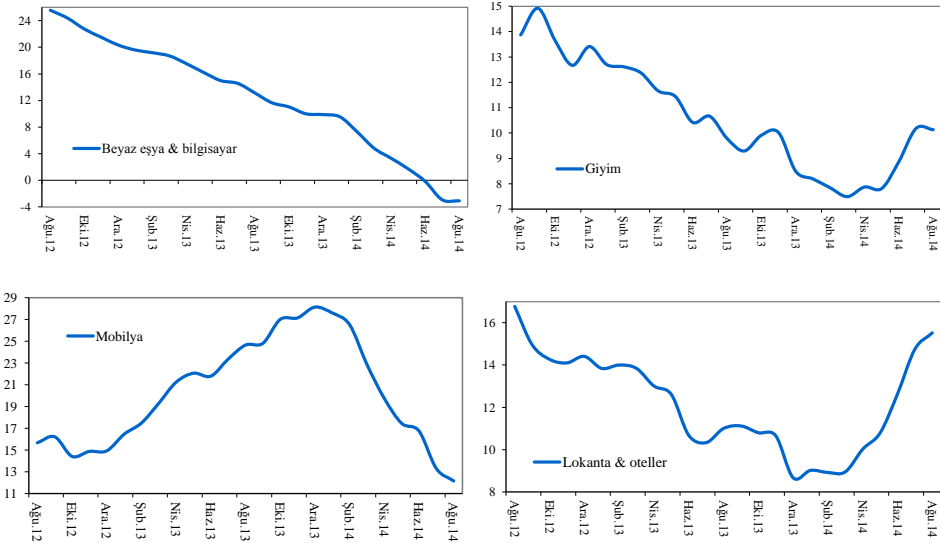




**Ana harcama grupları itibarıyla tüketimdeki gelişmeler (nominal, 12m/12m)**

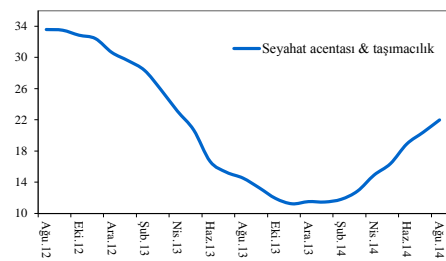
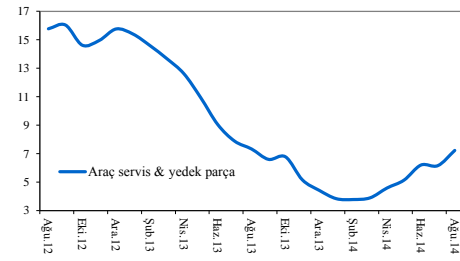
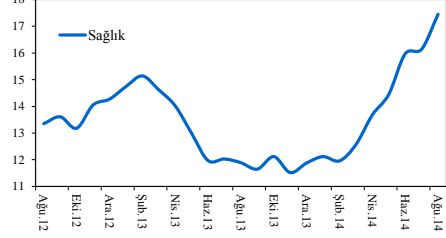
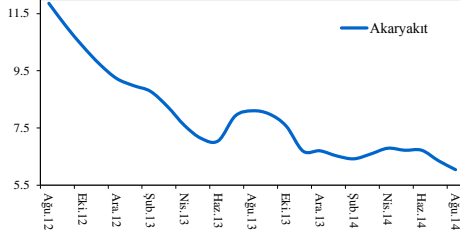


**Harcama gruplarına göre tüketimdeki gelişmeler (nominal, 12m/12m)**

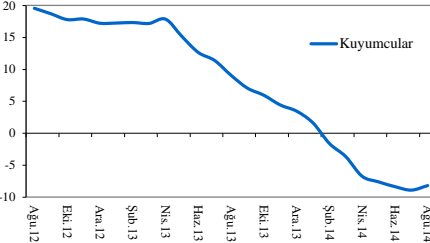
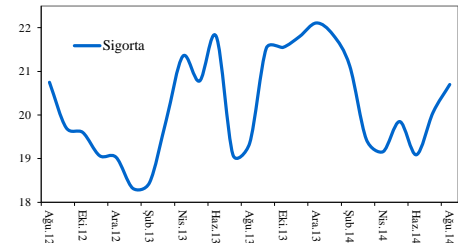
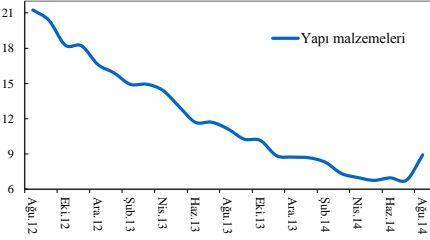
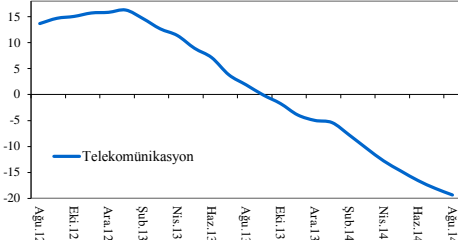




Harcama gruplarına göre tüketimdeki gelişmeler (nominal, 12m/12m)



Harcama gruplarına göre tüketimdeki gelişmeler (nominal, 12m/12m)



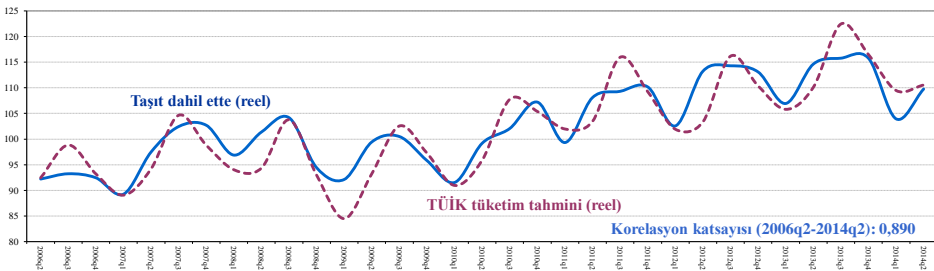
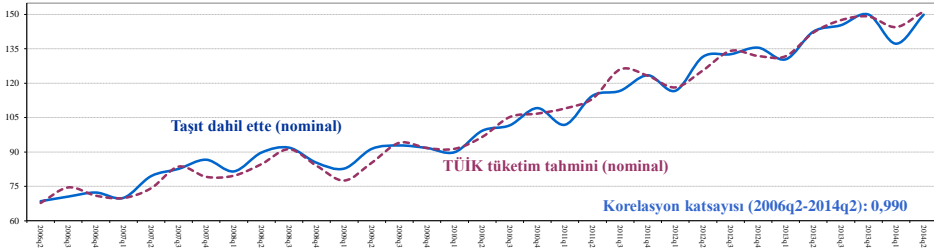


ette aylık endeks değerleri

	Ocak	Şubat	Mart	Nisan	Mayıs	Haziran	Temmuz	Ağustos	Eylül	Ekim	Kasım	Aralık
<b>ette (2010=100)</b>												
2006				65,98	69,13	72,53	71,84	74,12	74,24	72,78	71,50	76,64
2007	67,42	74,41	76,61	78,06	82,92	84,80	84,99	85,51	85,72	85,05	85,47	86,65
2008	82,03	84,36	86,34	89,30	92,74	95,50	96,27	94,81	94,01	89,32	89,13	86,28
2009	81,65	85,09	88,12	91,03	93,07	95,54	95,62	92,63	95,87	92,12	91,39	94,71
2010	87,99	93,21	96,55	97,92	100,87	104,10	105,00	99,67	104,60	103,80	100,05	106,24
2011	98,88	103,56	107,98	109,66	114,18	118,79	120,22	115,09	121,88	120,99	117,83	120,69
2012	115,34	118,23	123,85	126,07	134,46	137,18	133,74	130,43	139,10	131,78	134,32	134,43
2013	131,18	131,73	135,36	136,95	144,81	143,77	146,44	141,54	150,16	141,32	141,37	146,94
2014	145,60	135,64	140,31	146,47	152,27	155,46	152,82	160,59				
<b>Taahhüt dahil ette (2010=100)</b>												
2006				65,29	70,02	70,37	68,98	71,25	71,53	69,88	69,56	77,59
2007	64,76	71,27	74,07	75,52	80,58	82,39	82,32	82,81	82,89	82,98	84,70	92,28
2008	79,05	81,22	84,40	86,68	90,13	92,50	93,09	91,71	90,96	86,30	86,13	83,57
2009	79,07	82,20	87,10	88,92	91,72	93,55	92,66	89,63	96,32	89,35	88,43	97,54
2010	85,36	90,07	94,35	95,97	99,31	102,53	103,28	98,55	103,09	103,34	100,49	123,65
2011	96,18	101,40	108,11	109,94	114,66	119,01	118,00	112,72	119,34	119,93	116,67	133,85
2012	112,03	115,03	123,04	124,84	133,54	136,25	131,91	128,30	137,74	129,87	133,95	142,71
2013	127,66	128,85	134,78	137,54	145,86	144,06	145,96	140,76	149,19	139,96	144,62	165,28
2014	141,79	132,07	137,88	144,73	150,98	153,94	151,47	158,32				



ette'nin performansı: TÜİK'in tüketim tahminleri ile karşılaştırma (2010=100)





ette aylık bültenleri [www.ette.gen.tr](http://www.ette.gen.tr) internet ya da [ercanturkan@ette.gen.tr](mailto:ercanturkan@ette.gen.tr) mail adreslerinden edinilebilir.

&

ette tüketim endeksi hakkında detaylı bilgi için aşağıdaki dökümanlara ve [www.ette.gen.tr](http://www.ette.gen.tr) internet adresine bakılabilir:

1) Ercan Türkan, ***“Özel tüketim talebinin izlenmesinde karlı alışveriş: Yeni bir tüketim endeksi önerisi – (ette)”***

Haziran 2008 (TCMB internet sayfası, [www.tcmb.gov.tr](http://www.tcmb.gov.tr)).

2) Ercan Türkan, ***“Özel tüketim talebinin izlenmesinde karlı alışveriş: Yeni bir tüketim endeksi önerisi – (ette)”***

(Türkiye Bankalar Birliği’nde 28 Kasım 2007 tarihinde yapılan sunuş, [www.tbb.org.tr](http://www.tbb.org.tr)).

3) Ercan Türkan, ***“Taahhüt alımlarının ette tüketim endeksi kapsamında izlenmesi”***

(ette özel bülten – Sayı.5, Kasım 2011, [www.ette.gen.tr](http://www.ette.gen.tr)).

&

Bu bülten bilgilendirme amaçlı olup, içinde yer alan bilgilere dayanarak verilecek yatırım ya da benzeri kararların sonuçlarından yazarı sorumlu tutulamaz.

&

Bu bültende ve bültenin dayandığı makale ile sunuşta ileri sürülen görüşler yazarına ait olup, kurumunu bağlayıcı nitelik taşımaz.

&

ette’nin hesaplanmasında kullanılan ve yukarıdaki dökümanlarda tanıtılan metodolojinin tüm hakları saklıdır.

Yazarın yazılı izni olmaksızın kısmen ya da tamamen kopyalama veya başka bir suretle kullanılamaz.