

ette tüketim endeksi


ercan türkan tüketim endeksi

ette aylık bülten
Sayı: 63

Ercan Türkan
ercanturkan@ette.gen.tr

22 Ocak 2013

www.ette.gen.tr

ette aylık bülten

ercan türkan tüketim endeksi

Aralık 2012, Sayı 63

Özet

- Aralık ayında taşıt hariç nominal toplam tüketim, bir önceki aya göre yüzde 0.2, bir önceki yılın aynı ayına göre yüzde 12.0 oranında artış göstermiştir. Fiyat artışlarından arındırıldığında, taşıt hariç tüketim Aralık ayında bir önceki aya göre yüzde 0.1 azalırken, bir önceki yılın aynı ayına göre yüzde 5.2 oranında artmıştır.
- 12 aylık dönemde (Ocak-Aralık) taşıt hariç toplam tüketim, bir önceki yılın aynı dönemine göre reel bazda yüzde 5.0 oranında artmıştır. Sözkonusu artış bir önceki yılın aynı döneminde yüzde 6.6 olarak gerçekleşmişti.

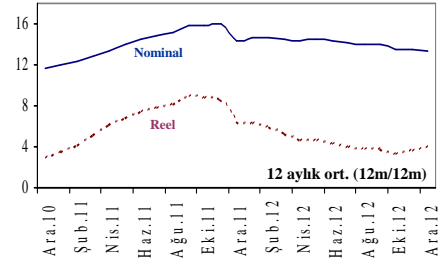
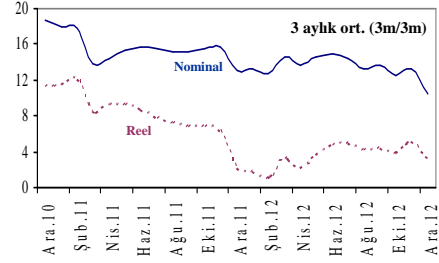
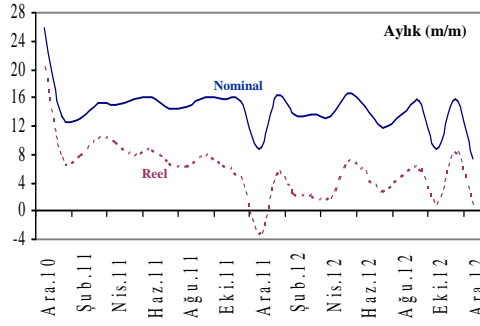
Toplam tüketim	Nominal				Reel			
	2009	2010	2011	2012	2009	2010	2011	2012
Aralık (bir önceki aya göre) (ette)	3,7	6,2	3,0	0,2	3,3	6,3	2,5	-0,1
Aralık (bir önceki yılın aynı ayına göre) (ette)	10,1	12,8	13,2	12,0	2,9	5,4	2,7	5,2
Ocak-Aralık (bir önceki yılın aynı dönemine göre) (ette)	1,9	9,8	14,2	14,0	-3,7	1,1	6,6	5,0
Aralık (bir önceki yılın aynı ayına göre) (taşıtlı dahil ette)	16,3	25,9	8,8	7,4	8,6	20,1	-3,3	0,9
Ocak-Aralık (bir önceki yılın aynı dönemine göre) (taşıtlı dahil ette)	3,1	11,6	14,4	13,3	-2,3	2,9	6,6	4,0

- Taşıtlı dahil edildiğinde tüketimdeki yavaşlama biraz daha belirgindir. Nitekim, 12 aylık dönemde taşıtlı dahil tüketim bir önceki yılın aynı dönemine göre reel bazda yüzde 4.0 artmıştır. Geçen yıl sözkonusu artış oranı yüzde 6.6'ıdır.
- İşyeri grupları itibarıyla bakıldığında, Aralık ayında endeks kapsamında takip edilen 14 işyeri grubundan 7'sinde bir önceki yılın aynı dönemine göre tüketim azalışı, 7'sinde ise tüketim artışı yaşanmıştır.
- Özet olarak, 2012 yılında tüketim harcamaları artış hızında, bir önceki yıla göre sınırlı bir yavaşlama yaşanmıştır.



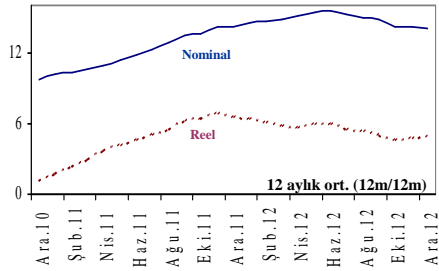
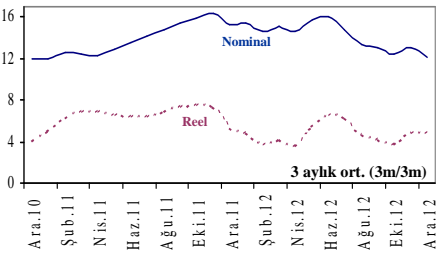
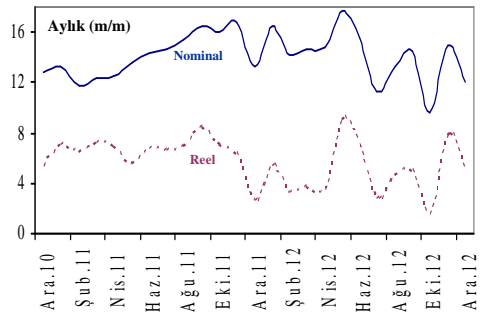
Taşıt dahil ette tüketim endeksinde kısa ve orta vadeli eğilimler (Toplam tüketim, yıllık yüzde değişim)

	(Yıllık yüzde değişim)	Aralık 2010	Aralık 2011	2012	
				Kasım	Aralık
Nominal	Aylık (m/m)	25,9	8,8	15,7	7,4
	3 aylık ort. (3m/3m)	18,7	13,1	13,3	10,5
	12 aylık ort. (12m/12m)	11,6	14,4	13,5	13,3
Reel	Aylık (m/m)	20,1	-3,3	8,6	0,9
	3 aylık ort. (3m/3m)	11,3	2,3	5,2	3,4
	12 aylık ort. (12m/12m)	2,9	6,6	3,6	4,0



ette tüketim endeksinde kısa ve orta vadeli eğilimler (Toplam tüketim, yıllık yüzde değişim)

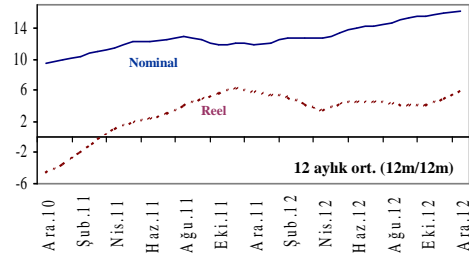
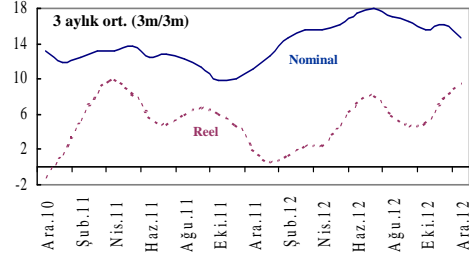
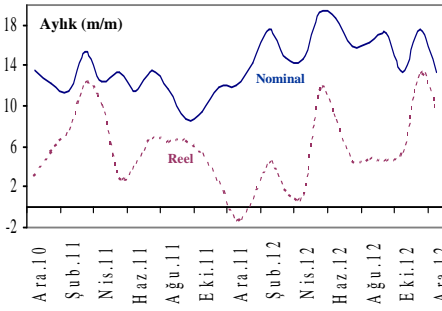
	(Yıllık yüzde değişim)	Aralık 2010	Aralık 2011	2012	
				Kasım	Aralık
Nominal	Aylık (m/m)	12,8	13,2	15,0	12,0
	3 aylık ort. (3m/3m)	12,0	15,3	13,0	12,2
	12 aylık ort. (12m/12m)	9,8	14,2	14,1	14,0
Reel	Aylık (m/m)	5,4	2,7	8,0	5,2
	3 aylık ort. (3m/3m)	4,1	5,4	4,9	4,9
	12 aylık ort. (12m/12m)	1,1	6,6	4,8	5,0





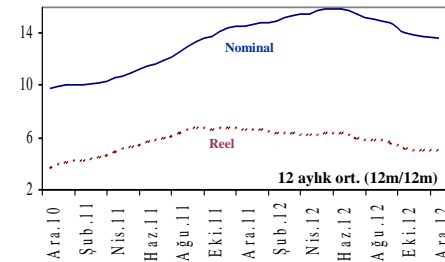
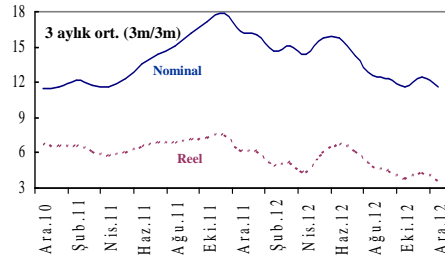
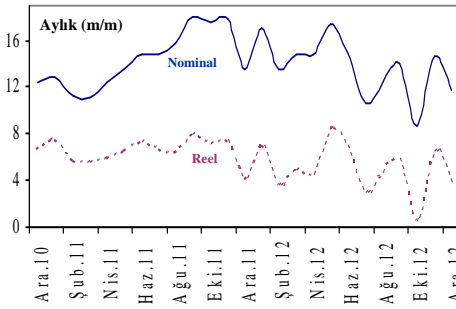
ette tüketim endeksinde kısa ve orta vadeli eğilimler (Gıda, yıllık yüzde değişim)

	(Yıllık yüzde değişim)	Aralık 2010	Aralık 2011	2012	
				Kasım	Aralık
Nominal	Aylık (m/m)	13,6	12,0	17,6	13,3
	3 aylık ort. (3m/3m)	13,2	11,1	16,1	14,7
	12 aylık ort. (12m/12m)	9,4	11,9	16,0	16,1
Reel	Aylık (m/m)	3,2	-1,3	13,3	9,6
	3 aylık ort. (3m/3m)	-1,0	2,0	7,7	9,5
	12 aylık ort. (12m/12m)	-4,5	5,7	5,0	6,0



ette tüketim endeksinde kısa ve orta vadeli eğilimler (Gıda-dışı, yıllık yüzde değişim)

	(Yıllık yüzde değişim)	Aralık 2010	Aralık 2011	2012	
				Kasım	Aralık
Nominal	Aylık (m/m)	12,3	13,5	14,6	11,7
	3 aylık ort. (3m/3m)	11,5	16,3	12,4	11,6
	12 aylık ort. (12m/12m)	9,7	14,5	13,8	13,6
Reel	Aylık (m/m)	6,8	4,2	6,6	3,9
	3 aylık ort. (3m/3m)	6,7	6,3	4,4	3,7
	12 aylık ort. (12m/12m)	3,7	6,6	5,1	5,1



e t t e ercan türkan tüketim endeksi **ette aylık bülten** Aralık 2012, Sayı 63

ette endeks değerleri (aylık)

	Ocak	Şubat	Mart	Nisan	Mayıs	Haziran	Temmuz	Ağustos	Eylül	Ekim	Kasım	Aralık
ette toplam endeks değerleri												
2006				100,00	104,85	109,96	108,75	112,00	112,18	110,10	108,18	116,20
2007	101,88	112,74	116,11	118,39	125,83	128,61	128,83	129,55	129,87	128,89	129,63	131,45
2008	124,63	128,03	131,11	135,66	140,84	145,15	146,72	144,39	143,37	135,80	135,80	131,31
2009	124,37	129,82	134,40	138,89	142,08	145,78	145,89	141,18	146,24	140,51	139,49	144,60
2010	134,08	142,18	147,42	149,64	154,21	159,22	160,79	153,02	160,30	159,09	153,48	163,05
2011	151,82	158,87	165,66	168,39	175,22	182,10	184,36	176,59	186,64	184,52	179,34	184,64
2012	176,76	181,45	190,04	193,36	206,28	210,43	205,20	200,03	213,55	202,22	206,24	206,76

e t t e ercan türkan tüketim endeksi **ette aylık bülten** Aralık 2012, Sayı 63

ette endeks değerleri (aylık)

	Ocak	Şubat	Mart	Nisan	Mayıs	Haziran	Temmuz	Ağustos	Eylül	Ekim	Kasım	Aralık
ette gıda endeks değerleri												
2006				100,00	100,67	103,91	102,70	106,25	113,30	111,56	107,05	118,53
2007	99,69	113,57	116,20	118,27	122,28	124,10	124,83	126,81	132,49	130,97	130,70	136,49
2008	127,33	131,24	135,96	135,57	137,65	138,62	141,58	142,74	146,61	133,19	137,36	132,80
2009	129,78	139,77	138,75	140,50	143,41	140,18	141,94	146,20	145,64	139,32	142,14	147,26
2010	138,29	147,05	149,52	150,83	149,54	155,32	155,77	157,79	164,50	161,82	156,17	167,25
2011	155,32	164,00	172,49	169,56	169,62	173,09	176,90	176,19	178,82	177,19	174,63	187,25
2012	177,39	192,88	198,17	194,25	202,20	205,61	205,12	204,95	209,56	200,95	205,36	212,18
ette gıda-dışı endeks değerleri												
2006				100,00	105,73	111,26	110,03	113,14	111,83	109,60	108,19	115,09
2007	102,06	112,09	115,76	118,17	126,32	129,28	129,43	129,87	129,19	128,00	129,19	129,52
2008	123,34	126,85	129,73	135,33	141,10	146,19	147,23	144,05	142,16	135,69	134,79	130,15
2009	122,74	126,99	133,28	138,14	141,40	147,03	146,18	140,11	146,06	140,30	138,13	143,44
2010	133,08	140,87	146,68	148,93	154,84	159,53	160,99	152,05	158,74	157,39	151,71	161,11
2011	150,16	156,70	163,10	167,31	175,72	183,06	184,72	175,98	187,37	185,12	178,84	182,83
2012	175,70	177,82	187,30	192,15	206,42	210,48	204,23	197,72	213,47	201,11	205,03	204,21



ette tüketim endeksine göre tüketimdeki gelişmeler (Toplam tüketim, m / m)

	Nominal yıllık yüzde değişim						Reel yıllık yüzde değişim					
	2007	2008	2009	2010	2011	2012	2007	2008	2009	2010	2011	2012
Ocak	...	22,3	-0,2	7,8	13,2	16,4	...	14,4	-7,6	-0,8	7,2	5,5
Şubat	...	13,6	1,4	9,5	11,7	14,2	...	5,4	-5,0	-0,7	6,5	3,4
Mart	...	12,9	2,5	9,7	12,4	14,7	...	4,4	-3,9	-0,0	7,3	3,8
Nisan	18,4	14,6	2,4	7,7	12,5	14,8	7,6	5,4	-2,6	-1,9	7,1	3,6
Mayıs	20,0	11,9	0,9	8,5	13,6	17,7	10,5	1,9	-3,3	-0,1	5,6	9,1
Haziran	17,0	12,9	0,4	9,2	14,4	15,6	8,0	3,0	-3,9	1,1	6,8	7,0
Temmuz	18,5	13,9	-0,6	10,2	14,7	11,3	11,1	3,2	-5,2	2,6	6,8	2,8
Ağustos	15,7	11,5	-2,2	8,4	15,4	13,3	8,2	1,4	-7,2	0,3	7,0	4,7
Eylül	15,8	10,4	2,0	9,6	16,4	14,4	8,8	0,8	-3,1	0,8	8,5	5,1
Ekim	17,1	5,4	3,5	13,2	16,0	9,6	9,4	-4,0	-1,7	4,5	7,2	1,6
Kasım	19,8	4,8	2,7	10,0	16,9	15,0	11,4	-3,5	-3,1	2,4	6,5	8,0
Aralık	13,1	-0,1	10,1	12,8	13,2	12,0	5,3	-7,4	2,9	5,4	2,7	5,2



ette tüketim endeksine göre tüketimdeki gelişmeler (Toplam tüketim, 3m / 3m)

	Nominal yıllık yüzde değişim						Reel yıllık yüzde değişim					
	2007	2008	2009	2010	2011	2012	2007	2008	2009	2010	2011	2012
Ocak	...	18,2	1,5	6,8	12,0	15,5	...	10,2	-6,1	-0,3	5,0	4,8
Şubat	...	16,1	0,4	9,2	12,6	14,6	...	8,1	-6,6	0,5	6,3	3,8
Mart (= Q1)	...	16,0	1,3	9,0	12,4	15,1	...	7,8	-5,4	-0,5	7,0	4,2
Nisan	...	13,7	2,1	9,0	12,2	14,6	...	5,1	-3,8	-0,9	6,9	3,6
Mayıs	...	13,1	1,9	8,6	12,9	15,8	...	3,9	-3,3	-0,7	6,6	5,5
Haziran (= Q2)	18,4	13,1	1,2	8,5	13,5	16,0	8,7	3,4	-3,3	-0,3	6,5	6,6
Temmuz	18,5	12,9	0,2	9,3	14,2	14,8	9,9	2,7	-4,2	1,2	6,4	6,2
Ağustos	17,0	12,7	-0,8	9,3	14,8	13,4	9,1	2,5	-5,5	1,4	6,9	4,8
Eylül (= Q3)	16,6	11,9	-0,3	9,4	15,5	13,0	9,3	1,8	-5,2	1,2	7,5	4,2
Ekim	16,2	9,1	1,0	10,4	15,9	12,4	8,8	-0,5	-4,1	1,8	7,6	3,8
Kasım	17,5	6,8	2,7	10,9	16,4	13,0	9,8	-2,2	-2,6	2,5	7,4	4,9
Aralık (= Q4)	16,6	3,3	5,4	12,0	15,3	12,2	8,6	-5,0	-0,7	4,1	5,4	4,9



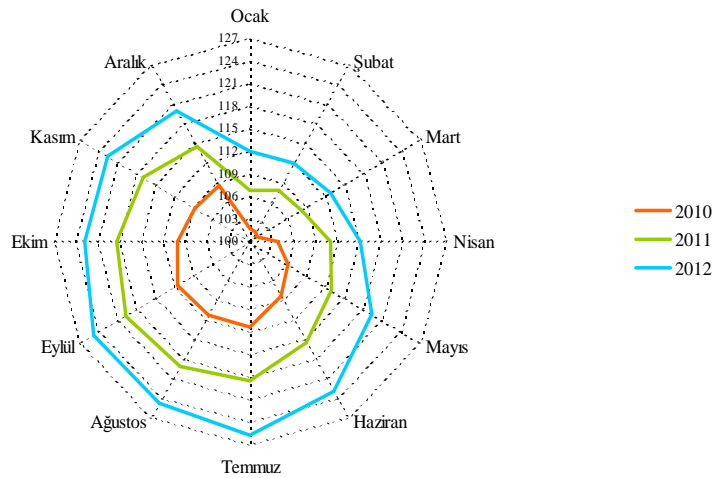
ette tüketim endeksine göre tüketimdeki gelişmeler (Toplam tüketim, 12m / 12m)

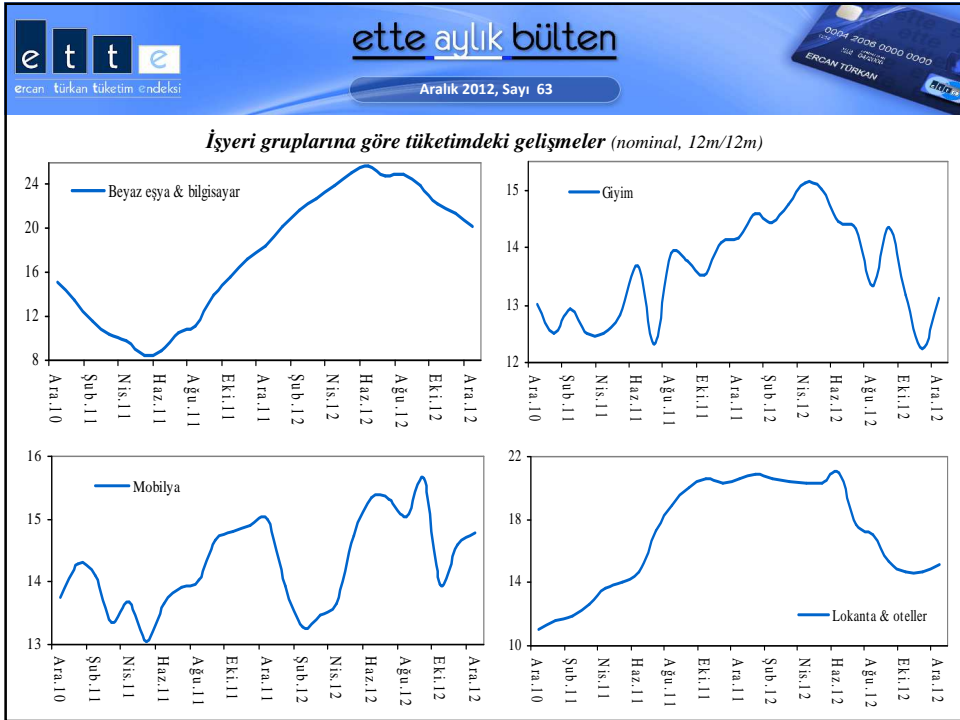
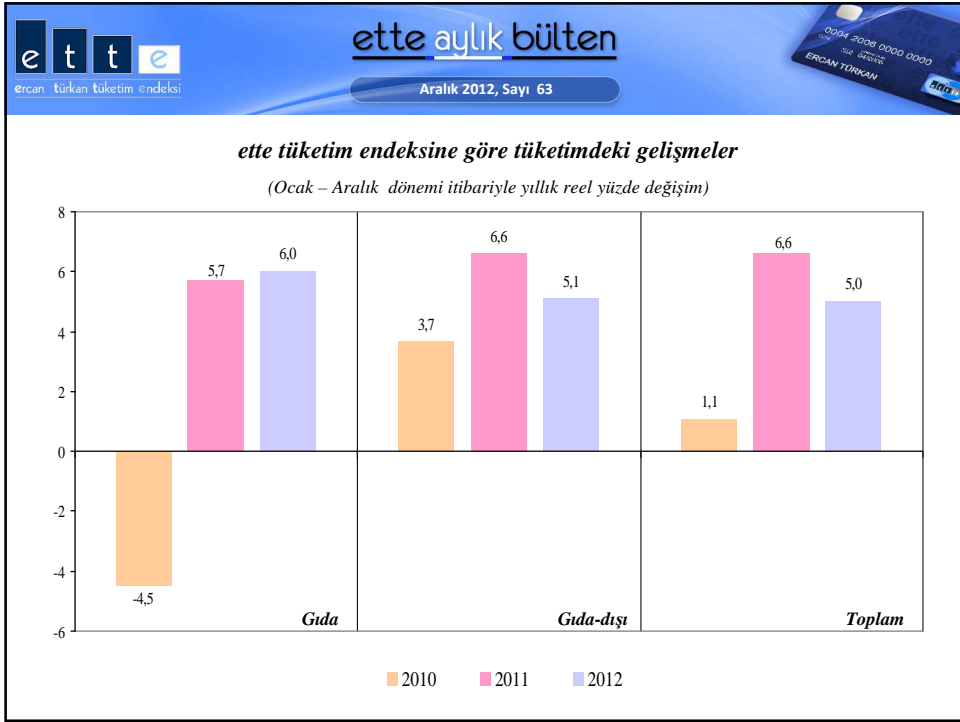
	Nominal yıllık yüzde değişim					Reel yıllık yüzde değişim				
	2008	2009	2010	2011	2012	2008	2009	2010	2011	2012
Ocak	...	9,2	2,5	10,2	14,5	...	0,2	-3,2	1,8	6,4
Şubat	...	8,2	3,1	10,4	14,7	...	-0,6	-2,8	2,3	6,2
Mart	16,9	7,4	3,7	10,6	14,9	8,6	-1,3	-2,5	2,9	5,9
Nisan	16,6	6,4	4,1	11,0	15,0	8,4	-1,9	-2,5	3,7	5,6
Mayıs	15,9	5,4	4,8	11,4	15,4	7,7	-2,3	-2,2	4,2	5,9
Haziran	15,5	4,4	5,6	11,9	15,5	7,2	-2,9	-1,7	4,7	5,9
Temmuz	15,1	3,1	6,5	12,3	15,2	6,6	-3,6	-1,1	5,0	5,6
Ağustos	14,8	2,0	7,4	12,8	15,0	6,0	-4,4	-0,4	5,6	5,4
Eylül	14,3	1,3	8,1	13,4	14,8	5,3	-4,7	-0,0	6,3	5,1
Ekim	13,3	1,2	8,9	13,7	14,3	4,1	-4,5	0,5	6,5	4,6
Kasım	12,0	1,0	9,5	14,2	14,1	2,9	-4,5	0,9	6,8	4,8
Aralık (= Yıllık)	10,9	1,9	9,8	14,2	14,0	1,9	-3,7	1,1	6,6	5,0

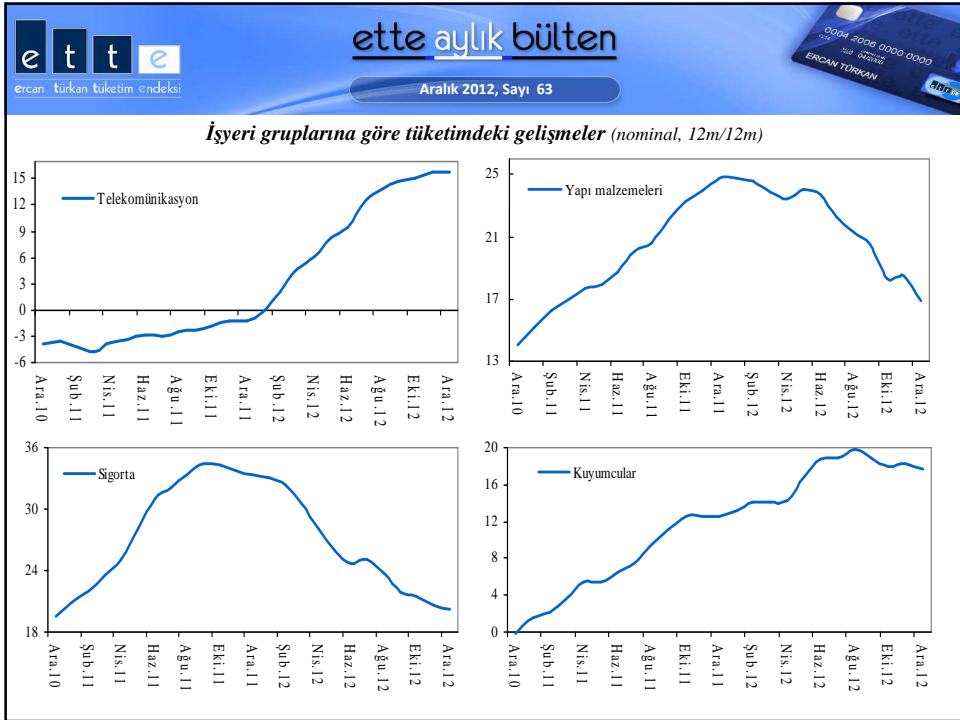
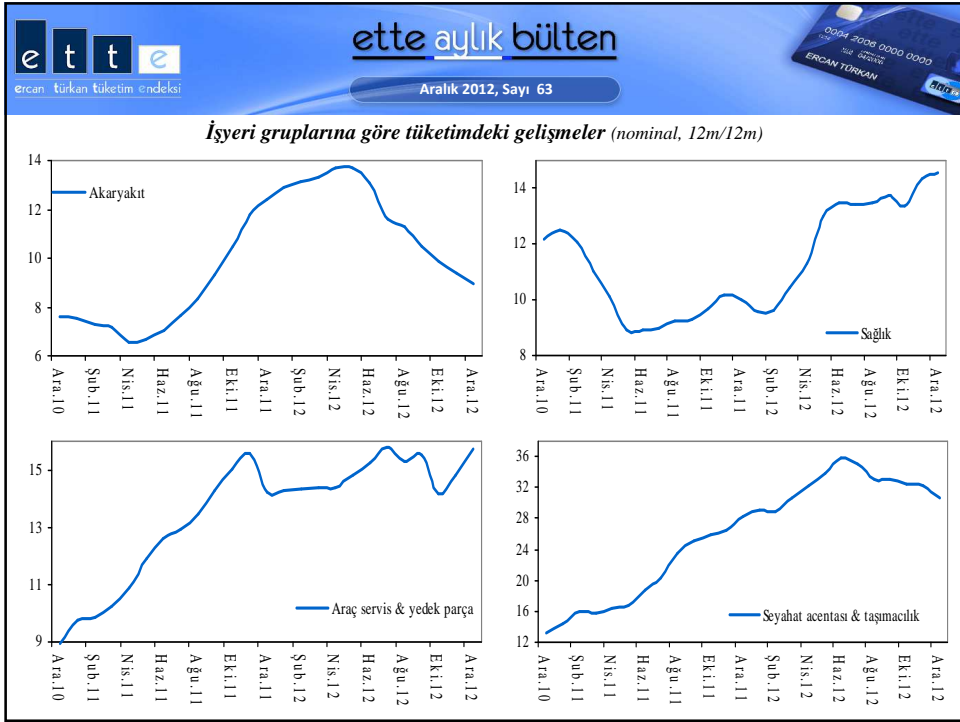


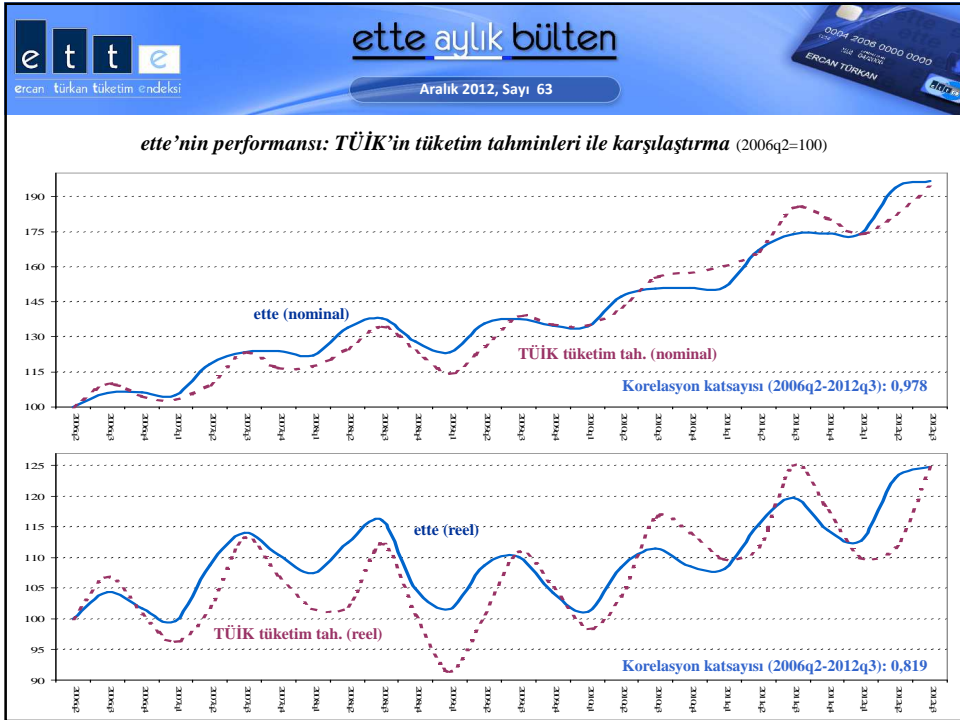
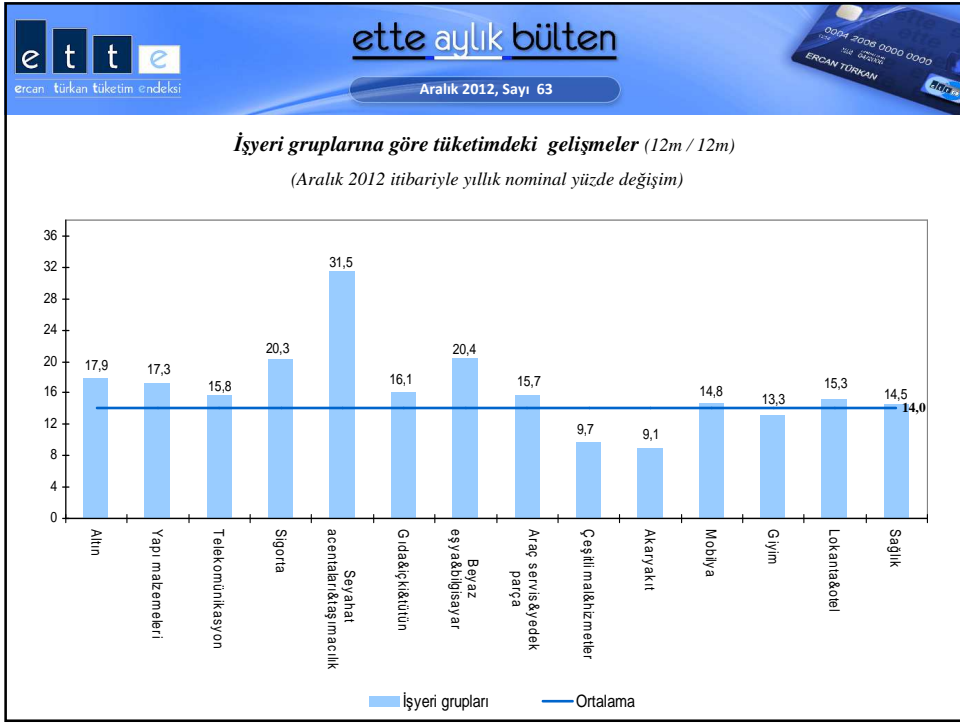
ette endeks değerleri

(Toplam tüketim, reel, 3 aylık hareketli ort.)
(Haziran 2006 = 100)











ette aylık bültenleri www.ette.gen.tr internet ya da ercanturkan@ette.gen.tr mail adreslerinden edinilebilir.

&

ette tüketim endeksi hakkında detaylı bilgi için aşağıdaki dökümanlara ve www.ette.gen.tr internet adresine bakılabilir:

1) Ercan Türkan, **“Özel tüketim talebinin izlenmesinde kartlı alışveriş: Yeni bir tüketim endeksi önerisi – (ette)”**

Haziran 2008 (TCMB internet sayfası, www.tcmb.gov.tr).

2) Ercan Türkan, **“Özel tüketim talebinin izlenmesinde kartlı alışveriş: Yeni bir tüketim endeksi önerisi – (ette)”**

(Türkiye Bankalar Birliği’nde 28 Kasım 2007 tarihinde yapılan sunuş, www.tbb.org.tr).

3) Ercan Türkan, **“Taşıt alımlarının ette tüketim endeksi kapsamında izlenmesi”**

(ette özel bülten – Sayı.5, Kasım 2011, www.ette.gen.tr).

&

Bu bülten bilgilendirme amaçlı olup, içinde yer alan bilgilere dayanarak verilecek yatırım ya da benzeri kararların sonuçlarından yazarı sorumlu tutulamaz.

&

Bu bültende ve bültenin dayandığı makale ile sunuşta ileri sürülen görüşler yazarına ait olup, kurumunu bağlayıcı nitelik taşımaz.

&

ette’nin hesaplanmasında kullanılan ve yukarıdaki dökümanlarda tanıtılan metodolojinin tüm hakları saklıdır.

Yazarın yazılı izni olmaksızın kısmen ya da tamamen kopyalama veya başka bir suretle kullanılamaz.