



ette aylık bülten
Aralık 2013, Sayı 75

Özet

- Aralık ayında tüketim, nominal olarak bir önceki aya göre yüzde 3.9, geçen yılın Aralık ayına göre ise yüzde 9.3 oranında artış göstermiştir.
- Fiyat artışlarından arındırıldığında, Aralık ayında reel tüketim bir önceki aya göre yüzde 3.5, geçen yılın Aralık ayına göre ise yüzde 1.6 oranında artış göstermiştir.
- Taşıtlı dahil edildiğinde, nominal tüketim Aralık ayında bir önceki aya göre yüzde 14.3 artarken, bir önceki yılın aynı ayına göre yüzde 15.8 artmıştır. Aynı dönemde yıllık reel artış yüzde 6.8 olarak gerçekleşmiştir.

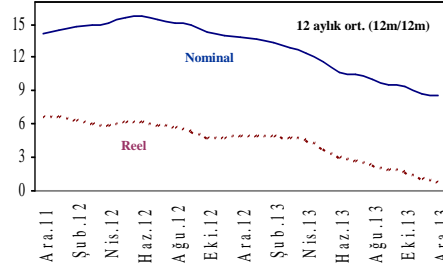
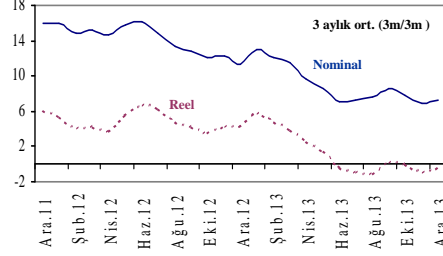
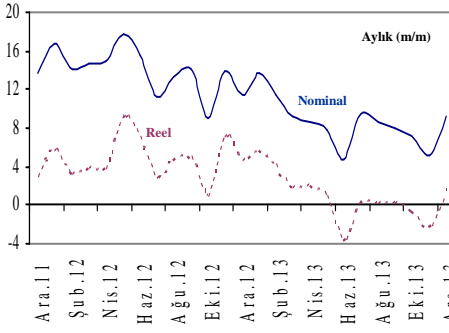
Toplam tüketim	Nominal				Reel			
	2010	2011	2012	2013	2010	2011	2012	2013
Aralık (bir önceki aya göre) (ette)	6,2	2,4	0,1	3,9	6,3	2,0	-0,2	3,5
Aralık (bir önceki yılın aynı ayına göre) (ette)	12,2	13,6	11,4	9,3	5,3	3,1	4,8	1,6
Ocak-Aralık (bir önceki yılın aynı dönemine göre) (ette)	9,4	14,1	13,8	8,5	1,1	6,7	4,9	0,8
Aralık (bir önceki aya göre) (taşıtlı dahil ette)	23,0	14,7	6,5	14,3	24,2	14,1	6,1	13,1
Aralık (bir önceki yılın aynı ayına göre) (taşıtlı dahil ette)	26,8	8,3	6,6	15,8	20,9	-3,1	0,2	6,8
Ocak-Aralık (bir önceki yılın aynı dönemine göre) (taşıtlı dahil ette)	11,5	14,2	13,1	10,0	3,1	6,7	3,8	2,2

- 2013 Q4'de taşıtlı dahil yıllık reel tüketim yüzde 2,4 oranında artış göstermiştir. 2012 Q4'de sözkonusu artış yüzde 2,7 idi. 2013 yılı genelinde ise reel tüketim, taşıtlı hariç yüzde 0,8, taşıtlı dahil yüzde 2,2 artış göstermiştir. Geçen yıl bu oranlar, sırasıyla yüzde 4,9 ve 3,8 seviyelerindeydi.
- İşyeri grupları itibarıyla bakıldığında, Aralık ayında endeks kapsamında takip edilen 15 harcama grubundan 6'sında ortalamann üzerinde, 9'unda ise ortalamann altında tüketim artışı yaşanmıştır.
- Özet olarak, Aralık ayında tüketim gıda ve özellikle de taşıtlı katkısıyla artmıştır. Bununla birlikte, tüketimdeki genel yavaşlama eğilimi etkisini sürdürmektedir.



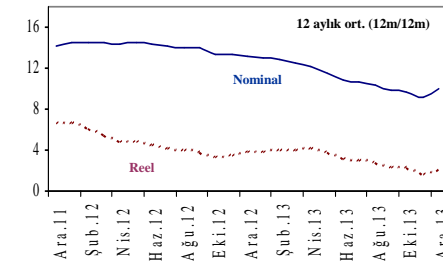
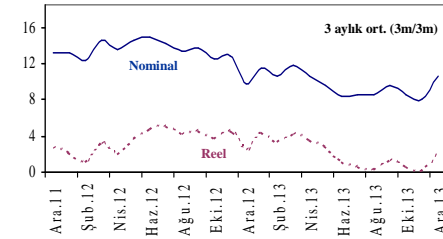
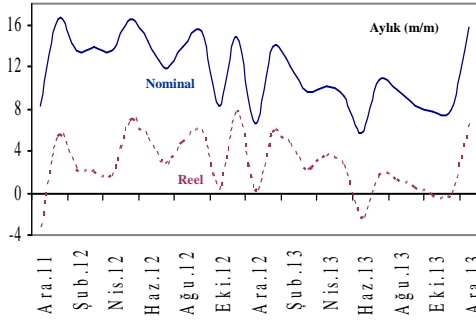
Tüketimdeki kısa ve orta vadeli eğilimler (ette, yıllık yüzde değişim)

(Yıllık yüzde değişim)		Aralık 2011	Aralık 2012	2013	
				Kasım	Aralık
Nominal	Aylık (m/m)	13,6	11,4	5,2	9,3
	3 aylık ort. (3m/3m)	15,9	11,4	6,8	7,3
	12 aylık ort. (12m/12m)	14,1	13,8	8,7	8,5
Reel	Aylık (m/m)	3,1	4,8	-2,1	1,6
	3 aylık ort. (3m/3m)	6,1	4,3	-0,8	-0,4
	12 aylık ort. (12m/12m)	6,7	4,9	1,0	0,8



Tüketimdeki kısa ve orta vadeli eğilimler (Taşıtlı dahil ette, yıllık yüzde değişim)

(Yıllık yüzde değişim)		Aralık 2011	Aralık 2012	2013	
				Kasım	Aralık
Nominal	Aylık (m/m)	8,3	6,6	8,0	15,8
	3 aylık ort. (3m/3m)	13,1	9,7	8,0	10,7
	12 aylık ort. (12m/12m)	14,2	13,1	9,2	10,0
Reel	Aylık (m/m)	-3,1	0,2	0,1	6,8
	3 aylık ort. (3m/3m)	2,8	2,7	0,2	2,4
	12 aylık ort. (12m/12m)	6,7	3,8	1,7	2,2





Ana harcama grupları itibariyle tüketimdeki gelişmeler (Yüzde)

	Nominal				Reel			
	Aylık*		Yıllık**		Aylık*		Yıllık**	
	2012 Aralık	2013 Aralık	2012 Aralık	2013 Aralık	2012 Aralık	2013 Aralık	2012 Aralık	2013 Aralık
Gıda	3,1	9,1	12,9	23,6	1,8	8,3	9,2	12,4
Gıda-dışı	-0,6	2,4	11,0	5,5	-0,5	2,1	3,3	-1,0
ette	0,1	3,9	11,4	9,3	-0,2	3,5	4,8	1,6
Taşıt	54,0	59,0	-2,9	37,4	54,6	58,3	-9,3	25,2
Taşıt dahil ette	6,5	14,3	6,6	15,8	6,1	13,1	0,2	6,8

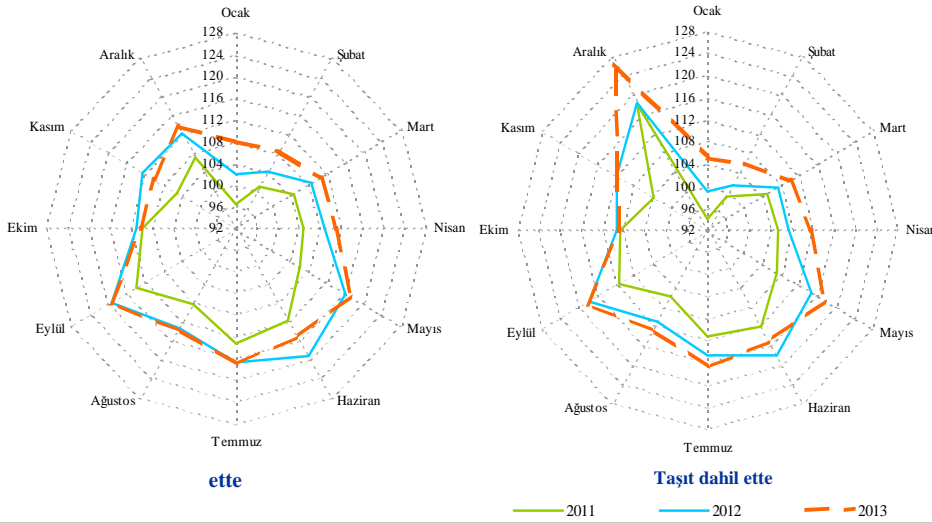
* Bir önceki aya göre yüzde değişim (m/m-1)

** Bir önceki yılın aynı ayına göre yüzde değişim (m/m)



Tüketimin düzeyi, reel

(2010=100, aylık endeks değerleri)





Tüketimdeki gelişmeler (Yıllık yüzde değişim,m/m)

	ette						Taşıtlı dahil ette					
	Nominal			Reel			Nominal			Reel		
	2011	2012	2013	2011	2012	2013	2011	2012	2013	2011	2012	2013
Ocak	12,4	16,7	13,7	6,7	5,8	5,7	12,7	16,5	13,9	7,1	5,5	5,9
Şubat	11,1	14,2	11,4	6,2	3,4	4,1	12,6	13,4	12,0	7,9	2,3	4,7
Mart	11,8	14,7	9,3	7,0	3,9	1,9	14,6	13,8	9,5	10,4	2,1	2,4
Nisan	12,0	15,0	8,6	6,8	3,9	2,0	14,6	13,6	10,2	9,8	1,9	3,7
Mayıs	13,2	17,8	7,7	5,4	9,2	0,8	15,5	16,5	9,2	8,1	7,1	2,5
Haziran	14,1	15,5	4,8	6,8	7,0	-3,6	16,1	14,5	5,7	9,1	5,2	-2,3
Temmuz	14,5	11,3	9,5	6,9	2,9	0,4	14,3	11,8	10,7	6,9	3,0	1,7
Ağustos	15,5	13,3	8,5	7,3	4,8	0,2	14,4	13,8	9,7	6,4	4,9	1,5
Eylül	16,5	14,1	7,9	8,8	5,0	0,2	15,8	15,4	8,3	8,0	5,9	0,7
Ekim	16,6	8,9	7,2	7,9	1,1	-0,6	16,1	8,3	7,8	7,1	0,5	-0,1
Kasım	17,8	14,0	5,2	7,4	7,1	-2,1	16,1	14,8	8,0	5,5	7,7	0,1
Aralık	13,6	11,4	9,3	3,1	4,8	1,6	8,3	6,6	15,8	-3,1	0,2	6,8



Tüketimdeki gelişmeler (Yıllık yüzde değişim,3m/3m)

	ette						Taşıtlı dahil ette					
	Nominal			Reel			Nominal			Reel		
	2011	2012	2013	2011	2012	2013	2011	2012	2013	2011	2012	2013
Ocak	11,3	16,0	13,0	4,8	5,4	5,9	18,1	13,2	11,5	11,9	2,2	4,4
Şubat	11,9	14,8	12,2	6,0	4,0	4,9	17,7	12,4	10,6	12,3	1,2	3,4
Mart (= Q1)	11,8	15,1	11,4	6,6	4,3	3,8	13,3	14,5	11,8	8,5	3,3	4,3
Nisan	11,7	14,6	9,8	6,7	3,7	2,6	13,9	13,6	10,5	9,4	2,1	3,5
Mayıs	12,4	15,8	8,5	6,4	5,7	1,6	14,9	14,6	9,6	9,4	3,7	2,8
Haziran (= Q2)	13,1	16,1	7,0	6,3	6,7	-0,3	15,4	14,8	8,3	9,0	4,7	1,2
Temmuz	13,9	14,8	7,3	6,4	6,3	-0,8	15,3	14,2	8,5	8,0	5,1	0,6
Ağustos	14,7	13,3	7,6	7,0	4,9	-1,0	14,9	13,4	8,7	7,5	4,3	0,3
Eylül (= Q3)	15,5	12,9	8,6	7,6	4,2	0,3	14,8	13,7	9,5	7,1	4,6	1,3
Ekim	16,2	12,1	7,9	8,0	3,6	-0,0	15,4	12,5	8,6	7,2	3,7	0,7
Kasım	16,9	12,3	6,8	8,0	4,3	-0,8	16,0	12,8	8,0	6,9	4,7	0,2
Aralık (= Q4)	15,9	11,4	7,3	6,1	4,3	-0,4	13,1	9,7	10,7	2,8	2,7	2,4

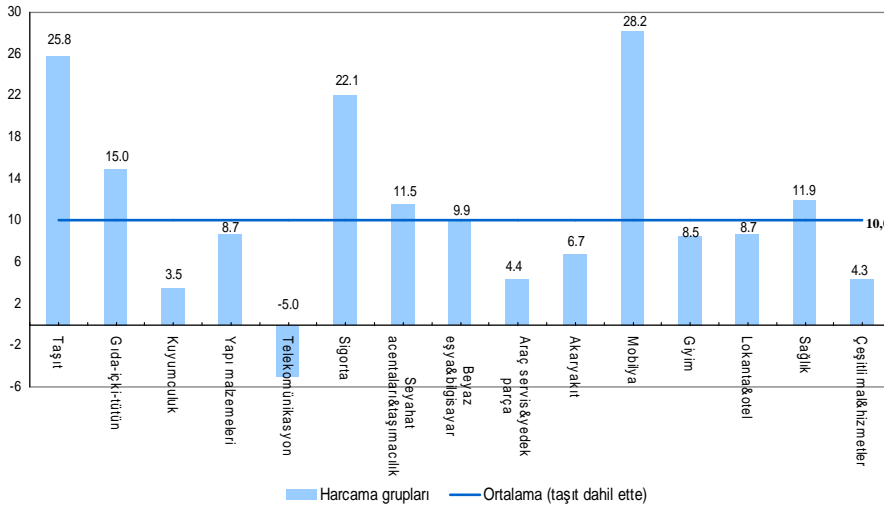


Tüketimdeki gelişmeler (Yıllık yüzde değişim, 12m/12m)

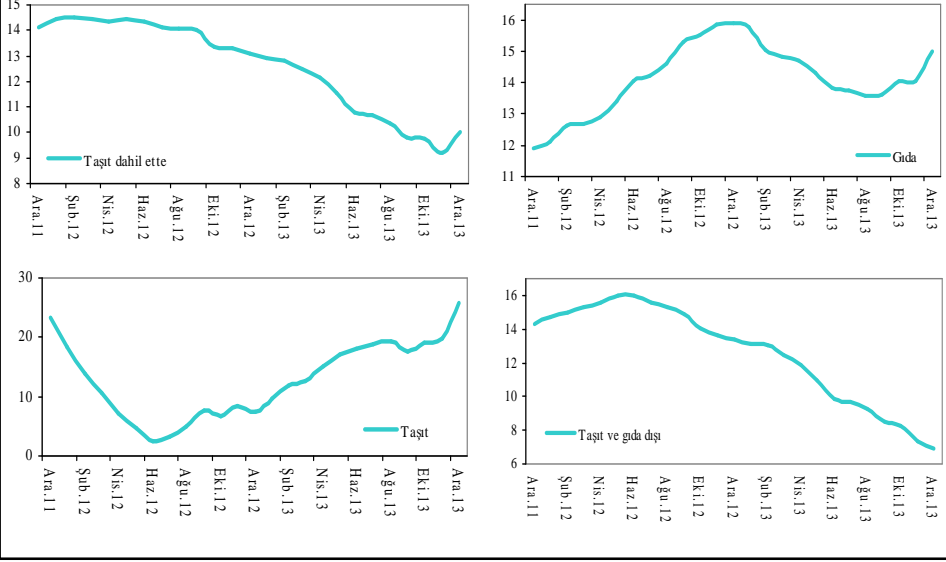
	ette						Taşıtlı dahil ette					
	Nominal			Reel			Nominal			Reel		
	2011	2012	2013	2011	2012	2013	2011	2012	2013	2011	2012	2013
Ocak	9,8	14,5	13,6	1,7	6,6	4,9	11,8	14,4	12,9	3,7	6,6	3,9
Şubat	9,9	14,7	13,4	2,2	6,4	4,9	12,1	14,5	12,8	4,4	6,2	4,0
Mart	10,1	14,9	12,9	2,8	6,1	4,8	12,6	14,4	12,5	5,3	5,5	4,0
Nisan	10,5	15,2	12,4	3,5	5,9	4,6	13,1	14,3	12,2	6,2	4,8	4,2
Mayıs	10,9	15,6	11,5	4,0	6,2	3,9	13,7	14,4	11,6	7,0	4,8	3,8
Haziran	11,3	15,7	10,6	4,5	6,2	3,0	14,3	14,3	10,8	7,7	4,5	3,1
Temmuz	11,7	15,4	10,4	4,9	5,9	2,7	14,5	14,1	10,7	7,9	4,1	3,0
Ağustos	12,4	15,2	10,0	5,5	5,7	2,3	14,9	14,1	10,4	8,3	4,0	2,8
Eylül	13,0	15,0	9,5	6,2	5,3	1,9	15,6	14,0	9,8	9,1	3,8	2,3
Ekim	13,4	14,3	9,4	6,5	4,8	1,8	15,6	13,4	9,7	9,1	3,3	2,3
Kasım	14,0	14,0	8,7	6,9	4,7	1,0	15,8	13,3	9,2	9,0	3,5	1,7
Aralık (= Yıllık)	14,1	13,8	8,5	6,7	4,9	0,8	14,2	13,1	10,0	6,7	3,8	2,2



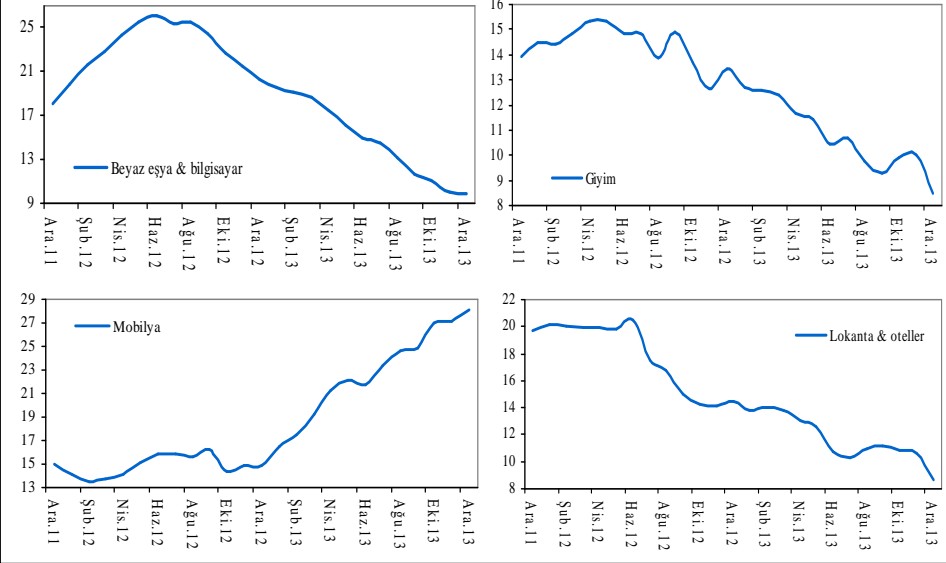
Harcama gruplarına göre tüketimdeki gelişmeler (nominal, 12m/12m)
(Aralık 2013 itibarıyla yıllık yüzde değişim)

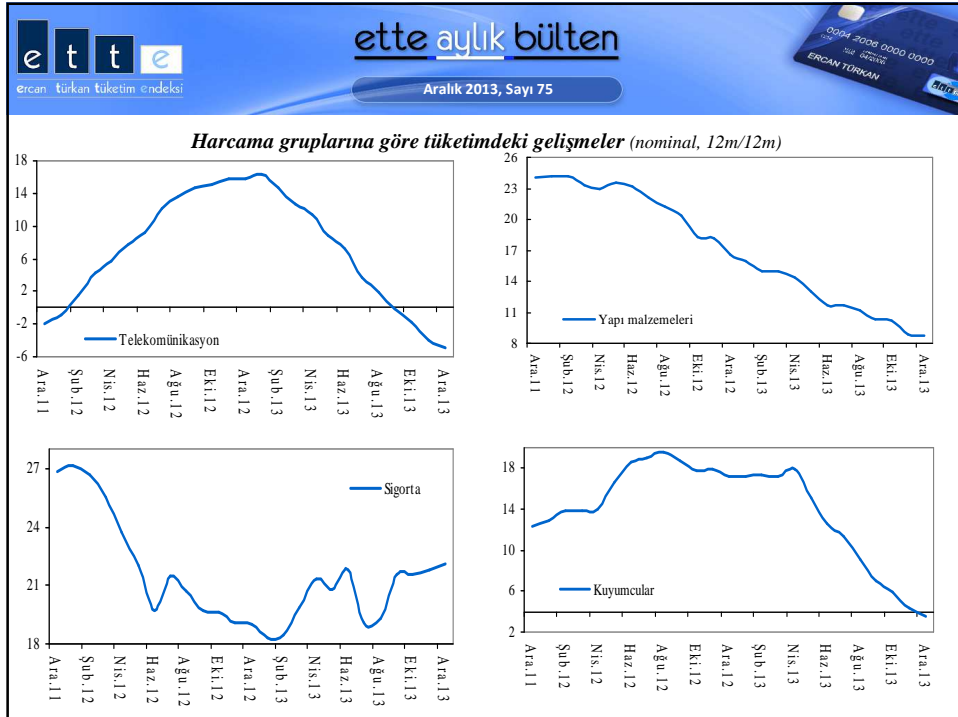
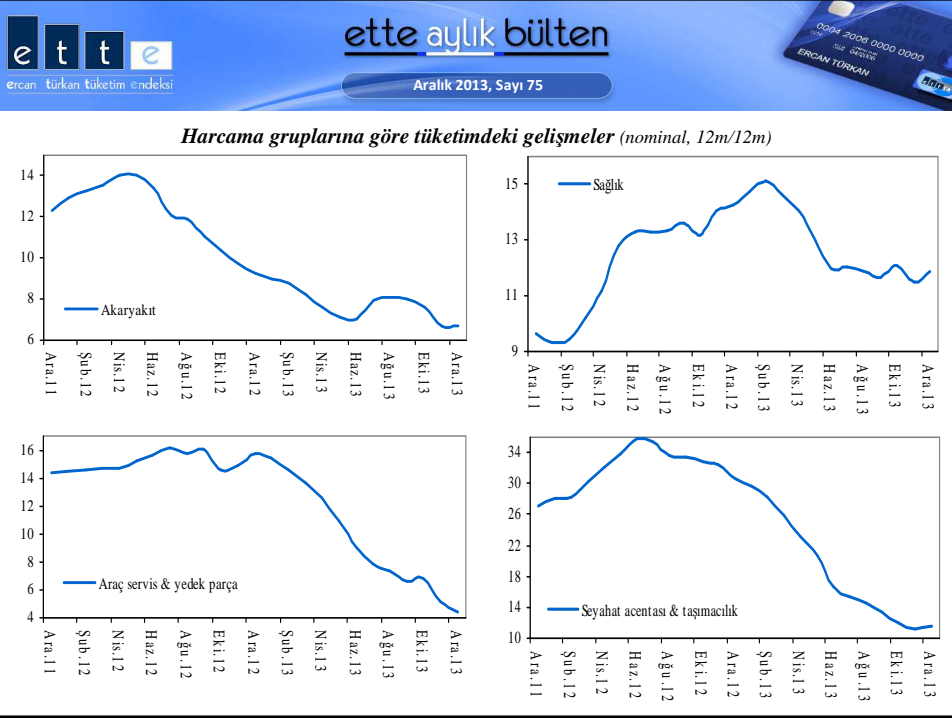


Ana harcama grupları itibarıyla tüketimdeki gelişmeler (nominal, 12m/12m)



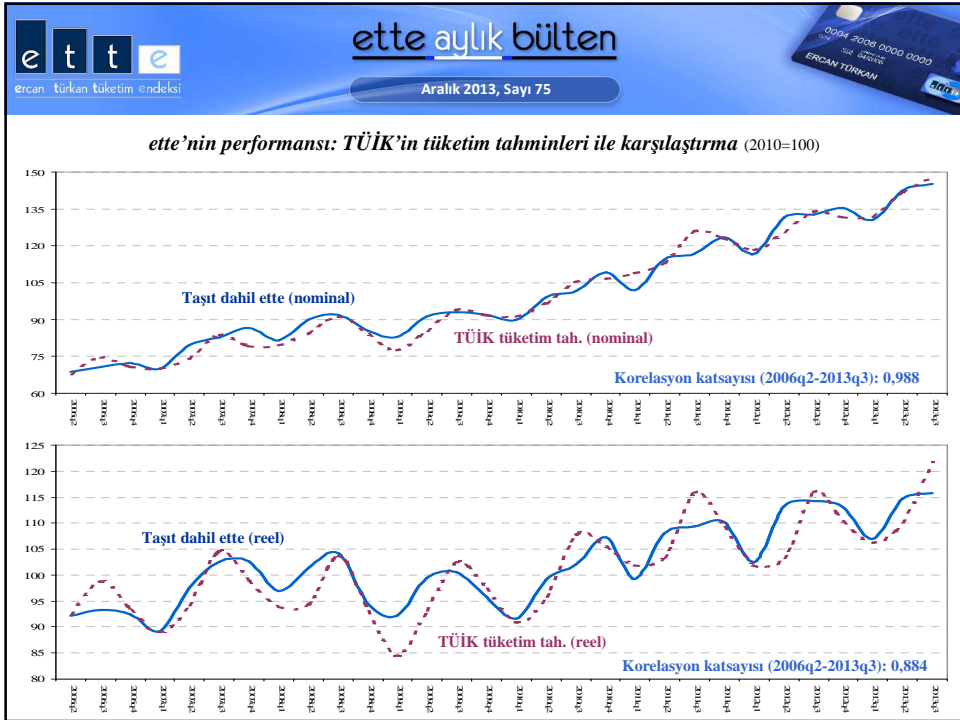
Harcama gruplarına göre tüketimdeki gelişmeler (nominal, 12m/12m)





ette aylık endeks değerleri

	Ocak	Şubat	Mart	Nisan	Mayıs	Haziran	Temmuz	Ağustos	Eylül	Ekim	Kasım	Aralık
ette (2010=100)												
2006				65,98	69,13	72,53	71,84	74,12	74,24	72,78	71,50	76,64
2007	67,42	74,41	76,61	78,06	82,92	84,80	84,99	85,51	85,72	85,05	85,47	86,65
2008	82,03	84,36	86,34	89,30	92,74	95,50	96,27	94,81	94,01	89,32	89,13	86,28
2009	81,65	85,09	88,12	91,03	93,07	95,54	95,62	92,63	95,87	92,12	91,39	94,71
2010	87,99	93,21	96,55	97,92	100,87	104,10	105,00	99,67	104,60	103,80	100,05	106,24
2011	98,88	103,56	107,98	109,66	114,18	118,79	120,22	115,09	121,88	120,99	117,83	120,69
2012	115,34	118,23	123,85	126,07	134,46	137,18	133,74	130,43	139,10	131,78	134,32	134,43
2013	131,18	131,73	135,36	136,95	144,81	143,77	146,44	141,54	150,16	141,32	141,37	146,94
Taşıtlı dâhil ette (2010=100)												
2006				65,29	70,02	70,37	68,98	71,25	71,53	69,88	69,56	77,59
2007	64,76	71,27	74,07	75,52	80,58	82,39	82,32	82,81	82,89	82,98	84,70	92,28
2008	79,05	81,22	84,40	86,68	90,13	92,50	93,09	91,71	90,96	86,30	86,13	83,57
2009	79,07	82,20	87,10	88,92	91,72	93,55	92,66	89,63	96,32	89,35	88,43	97,54
2010	85,36	90,07	94,35	95,97	99,31	102,53	103,28	98,55	103,09	103,34	100,49	123,65
2011	96,18	101,40	108,11	109,94	114,66	119,01	118,00	112,72	119,34	119,93	116,67	133,85
2012	112,03	115,03	123,04	124,84	133,54	136,25	131,91	128,30	137,74	129,87	133,95	142,71
2013	127,66	128,85	134,78	137,54	145,86	144,06	145,96	140,76	149,19	139,96	144,62	165,28





ette aylık bültenleri www.ette.gen.tr internet ya da ercanturkan@ette.gen.tr mail adreslerinden edinilebilir.

&

ette tüketim endeksi hakkında detaylı bilgi için aşağıdaki dökümanlara ve www.ette.gen.tr internet adresine bakılabilir:

1) Ercan Türkan, **“Özel tüketim talebinin izlenmesinde kartlı alışveriş: Yeni bir tüketim endeksi önerisi – (ette)”**

Haziran 2008 (TCMB internet sayfası, www.tcmb.gov.tr).

2) Ercan Türkan, **“Özel tüketim talebinin izlenmesinde kartlı alışveriş: Yeni bir tüketim endeksi önerisi – (ette)”**

(Türkiye Bankalar Birliği’nde 28 Kasım 2007 tarihinde yapılan sunuş, www.tbb.org.tr).

3) Ercan Türkan, **“Taşıt alımlarının ette tüketim endeksi kapsamında izlenmesi”**

(ette özel bülten – Sayı.5, Kasım 2011, www.ette.gen.tr).

&

Bu bülten bilgilendirme amaçlı olup, içinde yer alan bilgilere dayanarak verilecek yatırım ya da benzeri kararların sonuçlarından yazarı sorumlu tutulamaz.

&

Bu bültende ve bültenin dayandığı makale ile sunuşta ileri sürülen görüşler yazarına ait olup, kurumunu bağlayıcı nitelik taşımaz.

&

ette'nin hesaplanmasında kullanılan ve yukarıdaki dökümanlarda tanıtılan metodolojinin tüm hakları saklıdır.

Yazarın yazılı izni olmaksızın kısmen ya da tamamen kopyalama veya başka bir suretle kullanılamaz.