



Ercan Türkan  
ercanturkan@ette.gen.tr

27 Ocak 2016

[www.ette.gen.tr](http://www.ette.gen.tr)



### Özet

- Aralık ayında tüketim, nominal olarak bir önceki aya göre yüzde 4.4 artarken , geçen yılın Aralık ayına göre ise yüzde 6.9 oranında artış göstermiştir.
- Fiyat artışlarından arındırıldığında, Aralık ayında reel tüketim bir önceki aya göre yüzde 4.2 artarken, geçen yılın Aralık ayına göre yüzde 2.0 azalış göstermiştir.

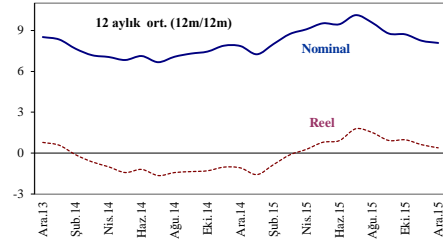
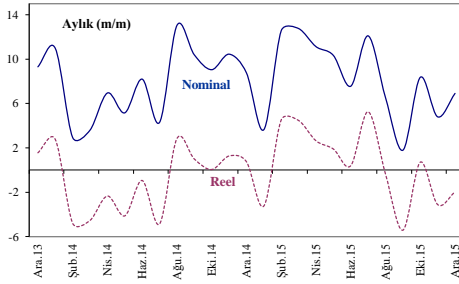
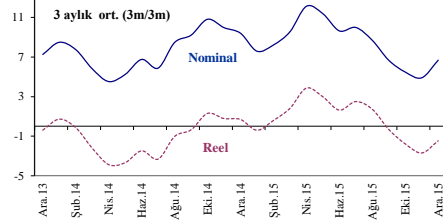
Toplam tüketim	Nominal				Reel			
	2012	2013	2014	2015	2012	2013	2014	2015
Aralık (bir önceki aya göre) (ette)	0,1	3,9	2,4	4,4	-0,2	3,5	3,0	4,2
Aralık (bir önceki yılın aynı ayına göre) (ette)	11,4	9,3	8,8	6,9	4,8	1,6	0,8	-2,0
Ocak-Aralık (bir önceki yılın aynı dönemine göre) (ette)	13,8	8,5	7,8	8,1	4,9	0,8	-1,1	0,4
Aralık (bir önceki aya göre) (taşıt dahil ette)	6,5	14,3	15,9	20,9	6,1	13,1	16,0	18,1
Aralık (bir önceki yılın aynı ayına göre) (taşıt dahil ette)	6,6	15,8	10,5	11,0	0,2	6,7	2,8	-0,6
Ocak-Aralık (bir önceki yılın aynı dönemine göre) (taşıt dahil ette)	13,1	10,0	7,3	10,3	3,8	2,2	-1,7	2,0

- Taşıtlı dahil edildiğinde, nominal tüketim Aralık ayında bir önceki aya göre yüzde 20,9 artarken, bir önceki yılın aynı ayına göre ise yüzde 11.0 artmıştır. Aynı dönemde yıllık reel tüketim yüzde 0.6 oranında azalış göstermiştir.
- İşyeri grupları itibariyle bakıldığında, Aralık ayında endeks kapsamında takip edilen 15 harcama grubundan 7'sinde ortalamamın üzerinde, 8'inde ise ortalamamın altında tüketim artışı yaşanmıştır.
- Özet olarak, karlı tüketim genel yavaşlama eğilimini Aralık ayında da sürdürmüştür.



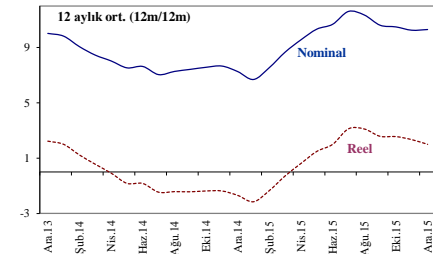
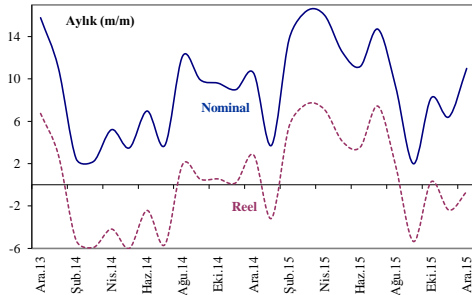
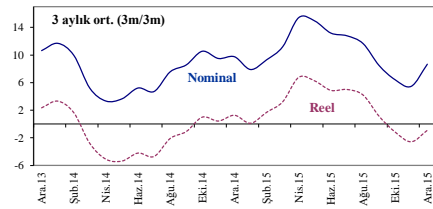
**Tüketimdeki kısa ve orta vadeli eğilimler (ette, yıllık yüzde değişim)**

(Yıllık yüzde değişim)		Aralık 2013	Aralık 2014	2015	
				Kasım	Aralık
Nominal	Aylık (m/m)	9,3	8,8	4,8	6,9
	3 aylık ort. (3m/3m)	7,3	9,4	4,9	6,7
	12 aylık ort. (12m/12m)	8,5	7,8	8,2	8,1
Reel	Aylık (m/m)	1,6	0,8	-3,1	-2,0
	3 aylık ort. (3m/3m)	-0,4	0,7	-2,7	-1,5
	12 aylık ort. (12m/12m)	0,8	-1,1	0,6	0,4



**Tüketimdeki kısa ve orta vadeli eğilimler (Taşıt dahil ette, yıllık yüzde değişim)**

(Yıllık yüzde değişim)		Aralık 2013	Aralık 2014	2015	
				Kasım	Aralık
Nominal	Aylık (m/m)	15,8	10,5	6,4	11,0
	3 aylık ort. (3m/3m)	10,6	9,7	5,5	8,7
	12 aylık ort. (12m/12m)	10,0	7,3	10,3	10,3
Reel	Aylık (m/m)	6,7	2,8	-2,4	-0,6
	3 aylık ort. (3m/3m)	2,4	1,3	-2,6	-0,9
	12 aylık ort. (12m/12m)	2,2	-1,7	2,3	2,0





**Ana harcama grupları itibariyle tüketimdeki gelişmeler (Yüzde)**

	Nominal				Reel			
	Aylık*		Yıllık**		Aylık*		Yıllık**	
	2014 Aralık	2015 Aralık	2014 Aralık	2015 Aralık	2014 Aralık	2015 Aralık	2014 Aralık	2015 Aralık
Gıda	4,0	6,7	14,1	9,2	4,0	5,6	2,1	-0,7
Gıda-dışı	1,8	3,7	7,2	6,2	2,8	4,0	1,1	-2,2
<b>ette</b>	<b>2,4</b>	<b>4,4</b>	<b>8,8</b>	<b>6,9</b>	<b>3,0</b>	<b>4,2</b>	<b>0,8</b>	<b>-2,0</b>
Taşıt	83,4	84,4	15,9	20,4	84,3	83,3	8,9	4,0
<b>Taşıt dahil ette</b>	<b>15,9</b>	<b>20,9</b>	<b>10,5</b>	<b>11,0</b>	<b>16,0</b>	<b>18,1</b>	<b>2,8</b>	<b>-0,6</b>

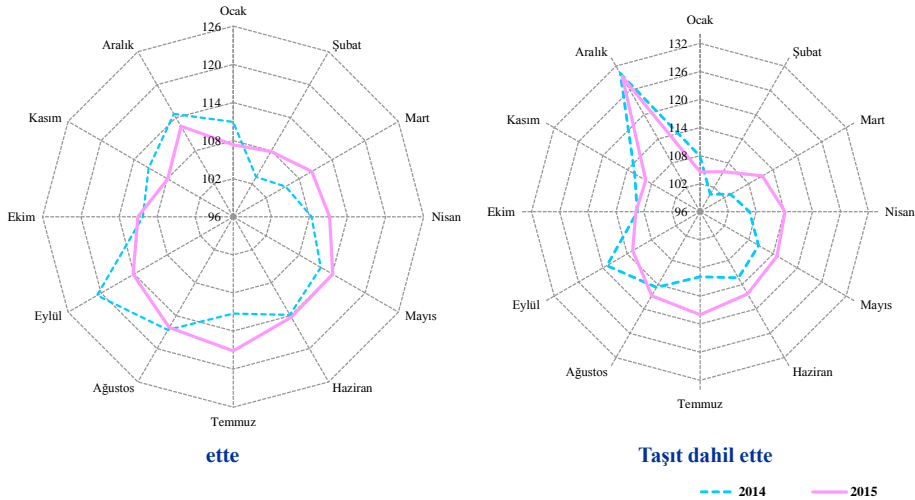
\* Bir önceki aya göre yüzde değişim (m/m-1)

\*\* Bir önceki yılın aynı ayına göre yüzde değişim (m/m)



**Tüketimin düzeyi, reel**

(2010=100, aylık endeks değerleri)





**Tüketimdeki gelişmeler (Yıllık yüzde değişim,m/m)**

	ette						Taşıtlı dahil ette					
	Nominal			Reel			Nominal			Reel		
	2013	2014	2015	2013	2014	2015	2013	2014	2015	2013	2014	2015
Ocak	13,7	11,0	3,6	5,7	2,8	-3,2	13,9	11,1	3,7	5,9	2,8	-3,2
Şubat	11,4	2,9	12,6	4,1	-4,8	4,5	12,0	2,5	13,8	4,7	-5,2	5,5
Mart	9,3	3,6	12,8	1,9	-4,5	4,5	9,5	2,2	16,4	2,4	-5,9	7,6
Nisan	8,6	6,9	11,1	2,0	-2,3	2,6	10,2	5,2	16,0	3,7	-4,2	7,1
Mayıs	7,7	5,2	10,3	0,8	-4,1	1,9	9,2	3,5	12,5	2,5	-6,0	4,1
Haziran	4,8	8,2	7,6	-3,6	-0,9	0,4	5,7	7,0	11,2	-2,3	-2,4	3,5
Temmuz	9,5	4,3	12,1	0,4	-4,9	5,3	10,7	3,7	14,7	1,7	-5,7	7,4
Ağustos	8,5	13,0	6,5	0,2	2,8	-0,4	9,7	12,2	9,3	1,5	1,9	1,8
Eylül	7,9	10,4	1,8	0,2	1,0	-5,4	8,3	9,9	2,0	0,6	0,5	-5,4
Ekim	7,2	9,0	8,4	-0,6	0,0	0,7	7,8	9,6	8,2	-0,1	0,6	0,3
Kasım	5,2	10,4	4,8	-2,1	1,3	-3,1	8,0	9,0	6,4	0,1	0,2	-2,4
<b>Aralık</b>	<b>9,3</b>	<b>8,8</b>	<b>6,9</b>	<b>1,6</b>	<b>0,8</b>	<b>-2,0</b>	<b>15,8</b>	<b>10,5</b>	<b>11,0</b>	<b>6,7</b>	<b>2,8</b>	<b>-0,6</b>



**Tüketimdeki gelişmeler (Yıllık yüzde değişim,3m/3m)**

	ette						Taşıtlı dahil ette					
	Nominal			Reel			Nominal			Reel		
	2013	2014	2015	2013	2014	2015	2013	2014	2015	2013	2014	2015
Ocak	13,0	8,5	7,6	5,9	0,7	-0,4	11,5	11,7	7,9	4,4	3,3	0,1
Şubat	12,2	7,7	8,2	4,9	-0,1	0,6	10,6	10,0	9,3	3,4	1,6	1,7
Mart (= Q1)	11,4	5,8	9,5	3,8	-2,2	1,8	11,8	5,2	11,2	4,3	-2,8	3,2
Nisan	9,8	4,5	12,1	2,6	-3,9	3,9	10,5	3,3	15,4	3,5	-5,1	6,8
Mayıs	8,5	5,2	11,4	1,6	-3,7	3,0	9,6	3,6	14,9	2,8	-5,4	6,2
Haziran (= Q2)	7,0	6,8	9,6	-0,3	-2,5	1,6	8,3	5,2	13,2	1,2	-4,2	4,9
Temmuz	7,3	5,9	10,0	-0,8	-3,3	2,5	8,5	4,7	12,8	0,6	-4,7	5,0
Ağustos	7,6	8,5	8,7	-1,0	-1,0	1,7	8,7	7,6	11,7	0,3	-2,1	4,2
Eylül (= Q3)	8,6	9,2	6,7	0,3	-0,4	-0,3	9,5	8,6	8,5	1,3	-1,1	1,1
Ekim	7,9	10,8	5,5	-0,0	1,3	-1,8	8,6	10,5	6,4	0,7	1,0	-1,2
Kasım	6,8	10,0	4,9	-0,8	0,8	-2,7	8,0	9,5	5,5	0,2	0,4	-2,6
<b>Aralık (= Q4)</b>	<b>7,3</b>	<b>9,4</b>	<b>6,7</b>	<b>-0,4</b>	<b>0,7</b>	<b>-1,5</b>	<b>10,6</b>	<b>9,7</b>	<b>8,7</b>	<b>2,4</b>	<b>1,3</b>	<b>-0,9</b>



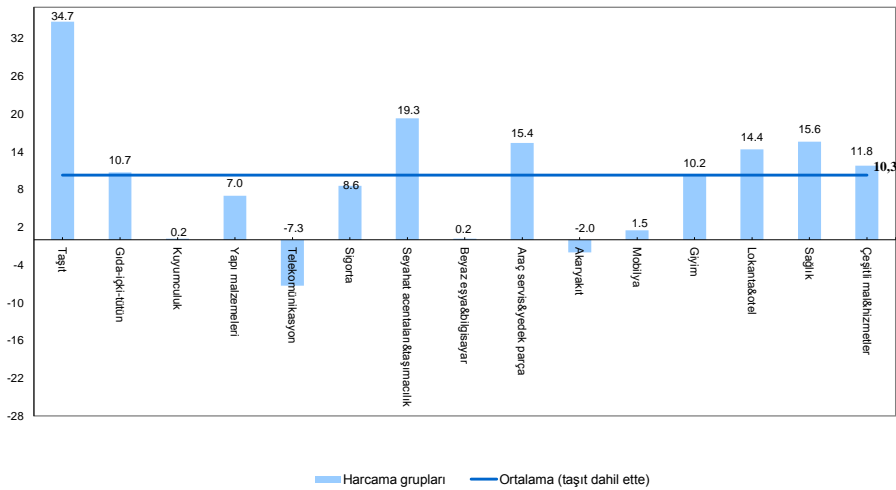
**Tüketimdeki gelişmeler (Yıllık yüzde değişim, 12m/12m)**

	ette						Taşıtlı dahil ette					
	Nominal			Reel			Nominal			Reel		
	2013	2014	2015	2013	2014	2015	2013	2014	2015	2013	2014	2015
Ocak	13,6	8,3	7,2	4,9	0,6	-1,6	12,9	9,8	6,7	3,9	2,0	-2,2
Şubat	13,4	7,7	8,0	4,9	-0,1	-0,8	12,8	9,1	7,5	4,0	1,2	-1,3
Mart	12,9	7,2	8,7	4,8	-0,6	-0,1	12,5	8,4	8,7	4,0	0,6	-0,3
Nisan	12,4	7,1	9,1	4,6	-1,0	0,3	12,2	8,0	9,6	4,2	-0,1	0,6
Mayıs	11,5	6,8	9,5	3,9	-1,4	0,8	11,6	7,5	10,3	3,8	-0,8	1,5
Haziran	10,6	7,1	9,5	3,0	-1,2	0,9	10,8	7,6	10,7	3,1	-0,8	2,0
Temmuz	10,4	6,7	10,1	2,7	-1,6	1,8	10,7	7,0	11,6	3,0	-1,5	3,1
Ağustos	10,0	7,1	9,6	2,3	-1,4	1,5	10,4	7,3	11,4	2,8	-1,4	3,1
Eylül	9,5	7,3	8,8	1,9	-1,3	0,9	9,8	7,4	10,6	2,3	-1,4	2,6
Ekim	9,4	7,5	8,7	1,8	-1,3	1,0	9,7	7,6	10,5	2,3	-1,4	2,6
Kasım	8,7	7,9	8,2	1,0	-1,0	0,6	9,2	7,7	10,3	1,6	-1,4	2,3
<b>Aralık (= Yıllık)</b>	<b>8,5</b>	<b>7,8</b>	<b>8,1</b>	<b>0,8</b>	<b>-1,1</b>	<b>0,4</b>	<b>10,0</b>	<b>7,3</b>	<b>10,3</b>	<b>2,2</b>	<b>-1,7</b>	<b>2,0</b>



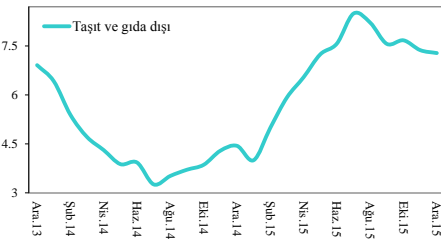
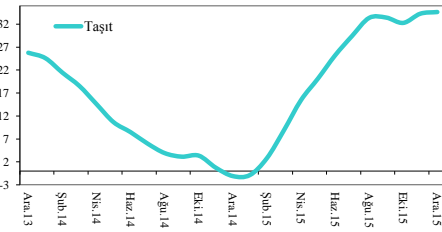
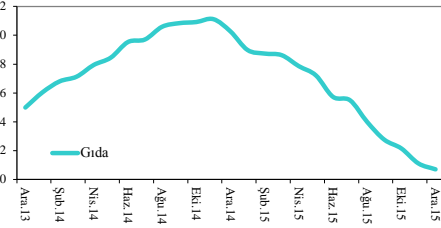
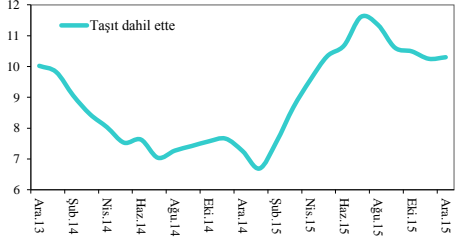
**Harcama gruplarına göre tüketimdeki gelişmeler (nominal, 12m/12m)**

(Aralık 2015 itibariyle yıllık ortalama yüzde değişim)

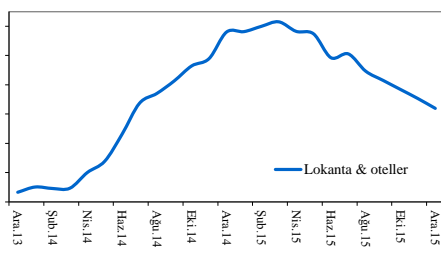
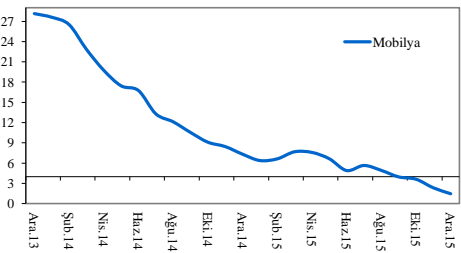
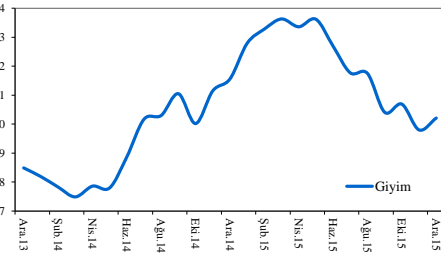
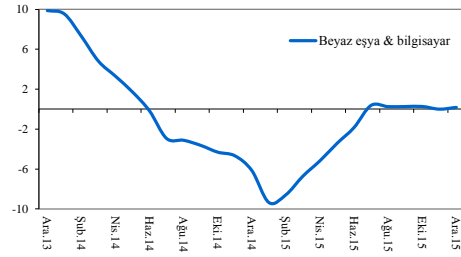




**Ana harcama grupları itibarıyla tüketimdeki gelişmeler (nominal, 12m/12m)**

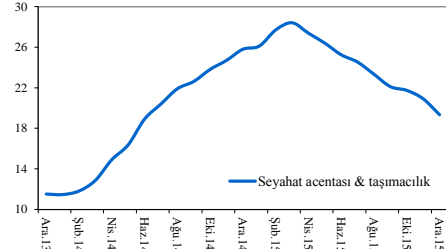
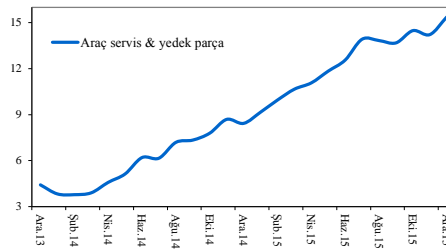
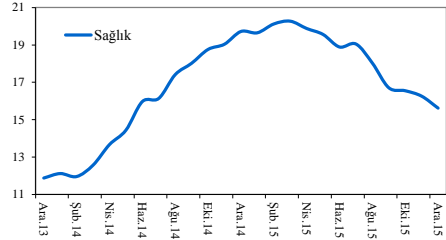
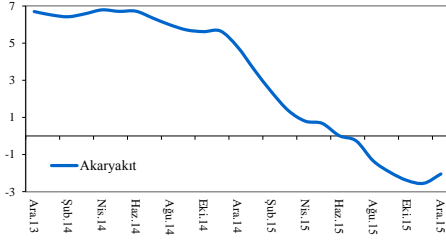


**Harcama gruplarına göre tüketimdeki gelişmeler (nominal, 12m/12m)**

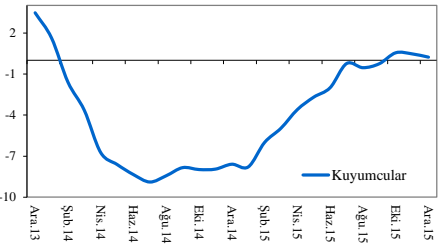
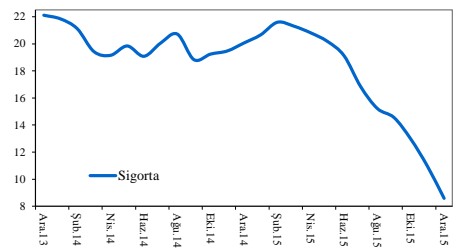
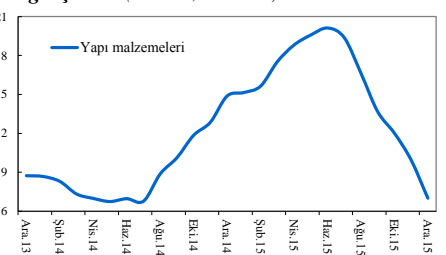
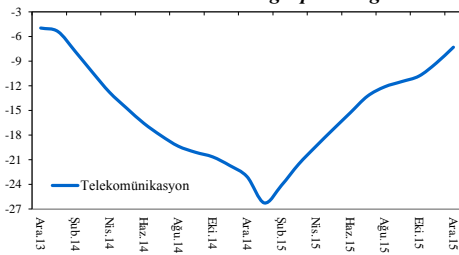




Harcama gruplarına göre tüketimdeki gelişmeler (nominal, 12m/12m)



Harcama gruplarına göre tüketimdeki gelişmeler (nominal, 12m/12m)



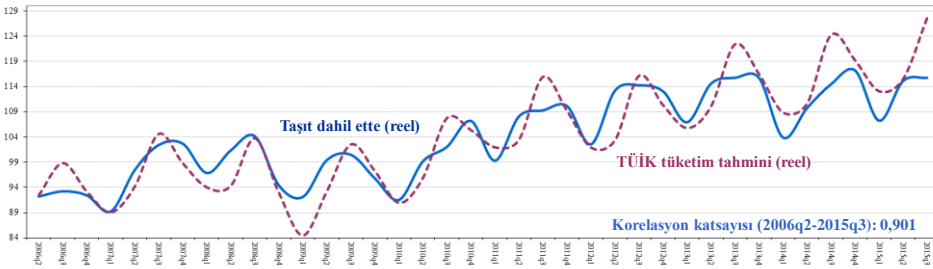
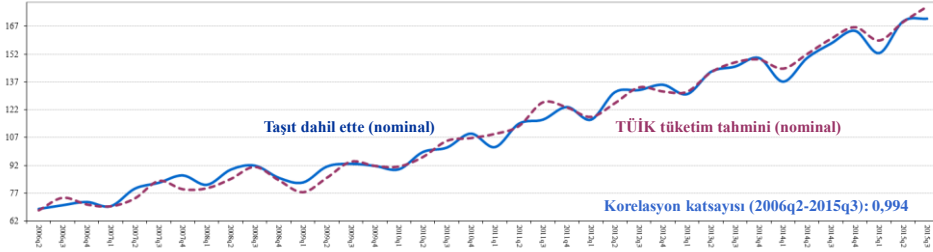


ette aylık endeks değerleri

	Ocak	Şubat	Mart	Nisan	Mayıs	Haziran	Temmuz	Ağustos	Eylül	Ekim	Kasım	Aralık
<b>ette (2010=100)</b>												
2006				65,98	69,13	72,53	71,84	74,12	74,24	72,78	71,50	76,64
2007	67,42	74,41	76,61	78,06	82,92	84,80	84,99	85,51	85,72	85,05	85,47	86,65
2008	82,03	84,36	86,34	89,30	92,74	95,50	96,27	94,81	94,01	89,32	89,13	86,28
2009	81,65	85,09	88,12	91,03	93,07	95,54	95,62	92,63	95,87	92,12	91,39	94,71
2010	87,99	93,21	96,55	97,92	100,87	104,10	105,00	99,67	104,60	103,80	100,05	106,24
2011	98,88	103,56	107,98	109,66	114,18	118,79	120,22	115,09	121,88	120,99	117,83	120,69
2012	115,34	118,23	123,85	126,07	134,46	137,18	133,74	130,43	139,10	131,78	134,32	134,43
2013	131,17	131,73	135,36	136,95	144,81	143,77	146,44	141,54	150,16	141,32	141,37	146,94
2014	145,57	135,61	140,23	146,47	152,27	155,56	152,74	160,01	165,76	154,10	156,14	159,81
2015	150,87	152,64	158,12	162,77	168,02	167,31	171,23	170,46	168,73	166,98	163,62	170,85
<b>Taahhüt dahil ette (2010=100)</b>												
2006				65,29	70,02	70,37	68,98	71,25	71,53	69,88	69,56	77,59
2007	64,76	71,27	74,07	75,52	80,58	82,39	82,32	82,81	82,89	82,98	84,70	92,28
2008	79,05	81,22	84,40	86,68	90,13	92,50	93,09	91,71	90,96	86,30	86,13	83,57
2009	79,07	82,20	87,10	88,92	91,72	93,55	92,66	89,63	96,32	89,35	88,43	97,54
2010	85,36	90,07	94,35	95,97	99,31	102,53	103,28	98,55	103,09	103,34	100,49	123,65
2011	96,18	101,40	108,11	109,94	114,66	119,01	118,00	112,72	119,34	119,93	116,67	133,85
2012	112,03	115,03	123,04	124,84	133,54	136,25	131,91	128,30	137,74	129,87	133,95	142,71
2013	127,65	128,85	134,78	137,54	145,86	144,06	145,96	140,76	149,17	139,96	144,61	165,23
2014	141,76	132,04	137,79	144,70	150,95	154,11	151,40	157,88	163,95	153,39	157,60	182,65
2015	147,03	150,21	160,44	167,87	169,85	171,32	173,65	172,51	167,21	165,98	167,72	202,73



ette'nin performansı: TÜİK'in tüketim tahminleri ile karşılaştırma (2010=100)





ette aylık bültenleri [www.ette.gen.tr](http://www.ette.gen.tr) internet ya da [ercanturkan@ette.gen.tr](mailto:ercanturkan@ette.gen.tr) mail adreslerinden edinilebilir.

&

ette tüketim endeksi hakkında detaylı bilgi için aşağıdaki dökümanlara ve [www.ette.gen.tr](http://www.ette.gen.tr) internet adresine bakılabilir:

1) Ercan Türkan, ***“Özel tüketim talebinin izlenmesinde karlı alışveriş: Yeni bir tüketim endeksi önerisi – (ette)”***

Haziran 2008 (TCMB internet sayfası, [www.tcmb.gov.tr](http://www.tcmb.gov.tr)).

2) Ercan Türkan, ***“Özel tüketim talebinin izlenmesinde karlı alışveriş: Yeni bir tüketim endeksi önerisi – (ette)”***

(Türkiye Bankalar Birliği’nde 28 Kasım 2007 tarihinde yapılan sunuş, [www.tbb.org.tr](http://www.tbb.org.tr)).

3) Ercan Türkan, ***“Taşıt alımlarının ette tüketim endeksi kapsamında izlenmesi”***

(ette özel bülten – Sayı.5, Kasım 2011, [www.ette.gen.tr](http://www.ette.gen.tr)).

&

Bu bülten bilgilendirme amaçlı olup, içinde yer alan bilgilere dayanarak verilecek yatırım ya da benzeri kararların sonuçlarından yazarı sorumlu tutulamaz.

&

Bu bültende ve bültenin dayandığı makale ile sunuşta ileri sürülen görüşler yazarına ait olup, kurumunu bağlayıcı nitelik taşımaz.

&

ette’nin hesaplanmasında kullanılan ve yukarıdaki dökümanlarda tanıtılan metodolojinin tüm hakları saklıdır.

Yazarın yazılı izni olmaksızın kısmen ya da tamamen kopyalama veya başka bir suretle kullanılamaz.