



# ette tüketim endeksi



ette aylık bülten

Sayı: 69

Ercan Türkan

ercanturkan@ette.gen.tr

22 Temmuz 2013



## Özet

- Haziran ayında tüketim, nominal olarak bir önceki aya göre yüzde 0.8 oranında gerilerken, geçen yılın Haziran ayına göre ise yüzde 4.2 oranında artış göstermiştir.
- Fiyat artışlarından arındırıldığında, Haziran ayında reel tüketim bir önceki aya göre yüzde 1.6 , geçen yılın Haziran ayına göre ise yüzde 4.2 oranında azalmıştır.
- Taşıtlı dahil edildiğinde, nominal tüketim Haziran ayında bir önceki aya göre yüzde 1.3 azalırken, bir önceki yılın aynı ayına göre yüzde 5.1 artmıştır. Aynı dönemde yıllık reel azalış oranı yüzde 3.0 olarak gerçekleşmiştir.

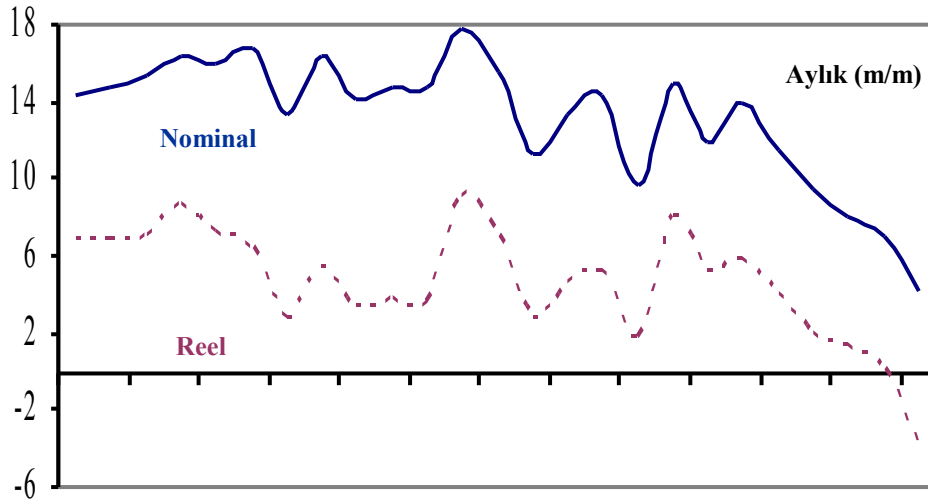
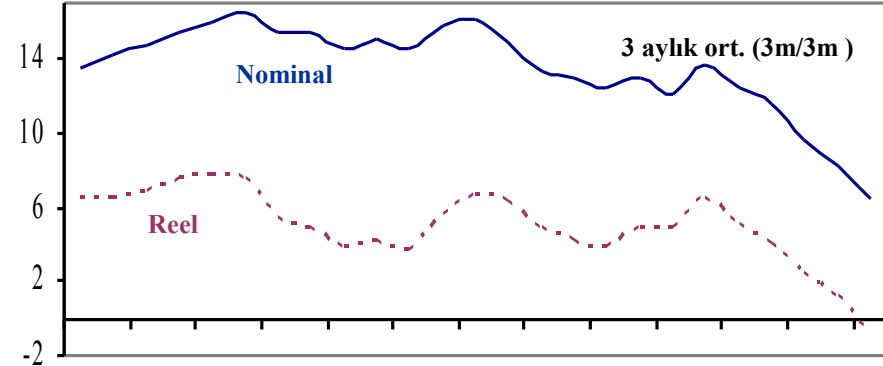
Toplam tüketim	Nominal				Reel			
	2010	2011	2012	2013	2010	2011	2012	2013
Haziran (bir önceki aya göre) (ette)	3,3	3,9	2,0	-0,8	3,7	5,0	2,9	-1,6
Haziran (bir önceki yılın aynı ayına göre) (ette)	9,2	14,4	15,6	4,2	1,1	6,8	7,0	-4,2
Ocak-Haziran (bir önceki yılın aynı dönemine göre) (ette)	8,8	13,0	15,6	8,9	-0,4	6,7	5,4	1,4
Haziran (bir önceki aya göre) (taşıtlı dahil ette)	3,3	3,7	2,0	-1,2	3,7	4,5	2,8	-2,1
Haziran (bir önceki yılın aynı ayına göre) (taşıtlı dahil ette)	9,7	16,2	14,7	5,1	1,2	8,9	5,4	-3,0
Ocak-Haziran (bir önceki yılın aynı dönemine göre) (taşıtlı dahil ette)	8,8	14,8	14,7	9,7	-0,6	8,8	4,1	2,3

- İşyeri grupları itibariyle bakıldığında, Haziran ayında endeks kapsamında takip edilen 15 harcama grubundan 10'unda ortalamanın üzerinde, 5'inde ise ortalamanın altında tüketim artışı yaşanmıştır.
- Özet olarak, yılın ilk çeyreğinde yaşanan sınırlı canlılık, taşıtlı katkısına rağmen, ikinci çeyrekte etkisini giderek kaybetmiştir. Tüketimin

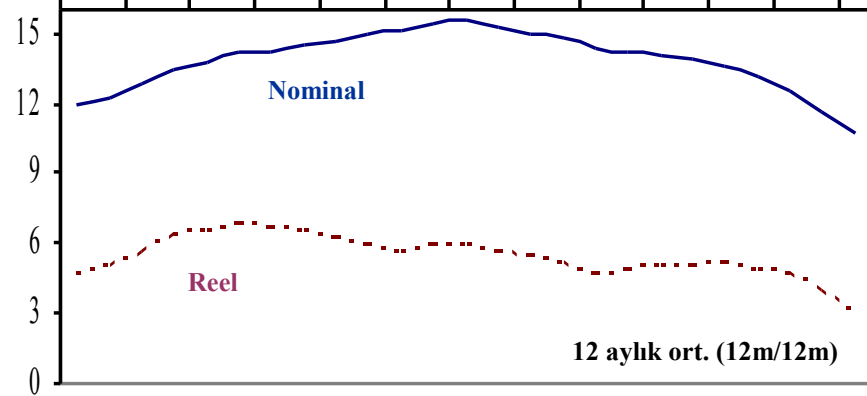


**Tüketimdeki kısa ve orta vadeli eğilimler (ette, yıllık yüzde değişim)**

(Yıllık yüzde değişim)		Haziran 2011	Haziran 2012	2013	
				Mayıs	Haziran
Nominal	Aylık (m/m)	14,4	15,6	7,1	4,2
	3 aylık ort. (3m/3m)	13,5	16,1	8,2	6,4
	12 aylık ort. (12m/12m)	11,9	15,5	11,7	10,7
Reel	Aylık (m/m)	6,8	7,0	0,2	-4,2
	3 aylık ort. (3m/3m)	6,5	6,6	1,2	-1,0
	12 aylık ort. (12m/12m)	4,7	5,9	4,0	3,0



Haz.11   Ağ.11   Eki.11   Ara.11   Şub.12   Nis.12   Haz.12   Ağ.12   Eki.12   Ara.12   Şub.13   Nis.13   Haz.13



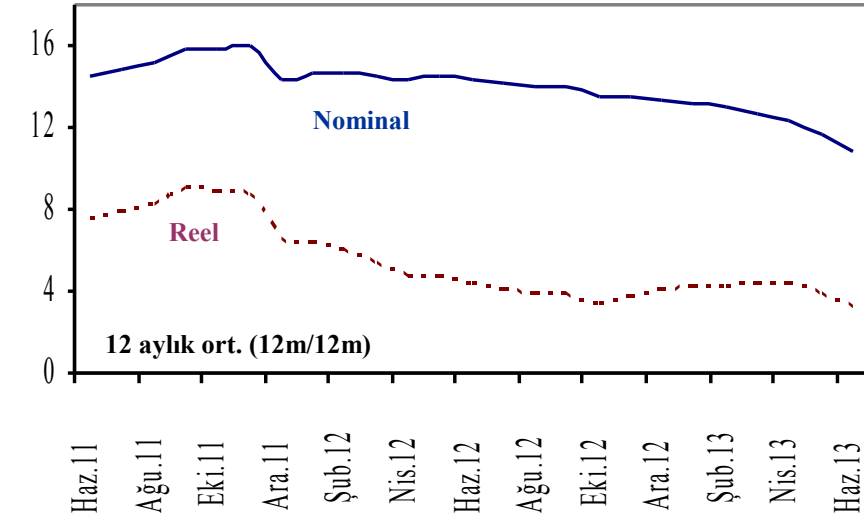
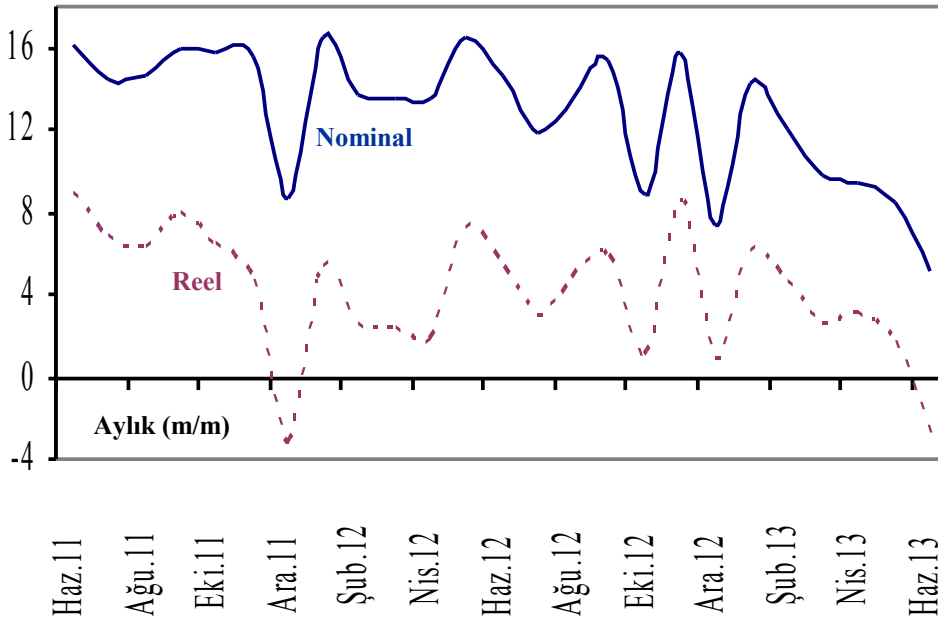
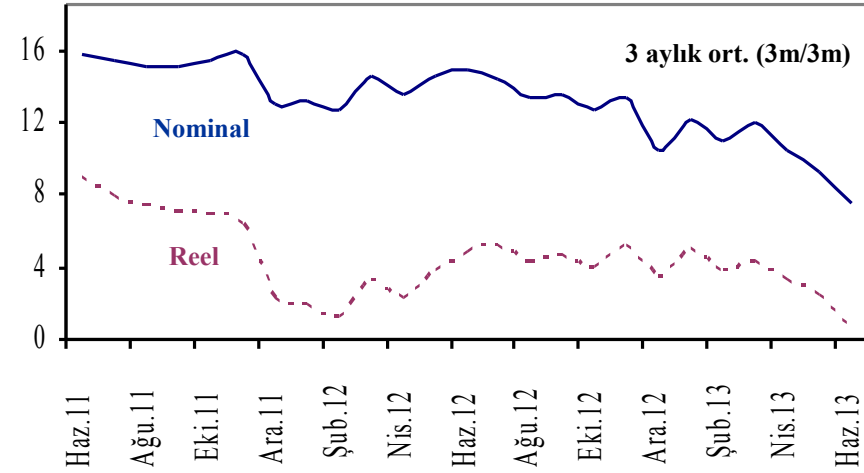
Haz.11   Ağ.11   Eki.11   Ara.11   Şub.12   Nis.12   Haz.12   Ağ.12   Eki.12   Ara.12   Şub.13   Nis.13   Haz.13

Haz.11   Ağ.11   Eki.11   Ara.11   Şub.12   Nis.12   Haz.12   Ağ.12   Eki.12   Ara.12   Şub.13   Nis.13   Haz.13



## Tüketimdeki kısa ve orta vadeli eğilimler (Taşıt dahil ette, yıllık yüzde değişim)

(Yıllık yüzde değişim)		Haziran 2011	Haziran 2012	2013	
				Mayıs	Haziran
Nominal	Aylık (m/m)	16,2	14,7	8,5	5,1
	3 aylık ort. (3m/3m)	15,7	14,9	9,2	7,6
	12 aylık ort. (12m/12m)	14,5	14,4	11,7	10,8
Reel	Aylık (m/m)	8,9	5,4	1,8	-3,0
	3 aylık ort. (3m/3m)	8,9	4,8	2,4	0,5
	12 aylık ort. (12m/12m)	7,5	4,4	3,9	3,2





*Ana harcama grupları itibariyle tüketimdeki gelişmeler (Yüzde)*

	Nominal				Reel			
	Aylık*		Yıllık**		Aylık*		Yıllık**	
	2012 Haziran	2013 Haziran	2012 Haziran	2013 Haziran	2012 Haziran	2013 Haziran	2012 Haziran	2013 Haziran
Gıda	1,7	0,8	18,8	12,7	4,7	-0,6	8,6	-0,7
Gıda-dışı	2,0	-1,2	15,0	2,3	2,1	-1,8	7,0	-4,3
<b>ette</b>	<b>2,0</b>	<b>-0,8</b>	<b>15,6</b>	<b>4,2</b>	<b>2,9</b>	<b>-1,6</b>	<b>7,0</b>	<b>-4,2</b>
Taşıt	1,9	-6,2	6,3	16,5	0,8	-6,6	-10,3	14,6
<b>Taşıt dahil ette</b>	<b>2,0</b>	<b>-1,2</b>	<b>14,7</b>	<b>5,1</b>	<b>2,8</b>	<b>-2,1</b>	<b>5,4</b>	<b>-3,0</b>

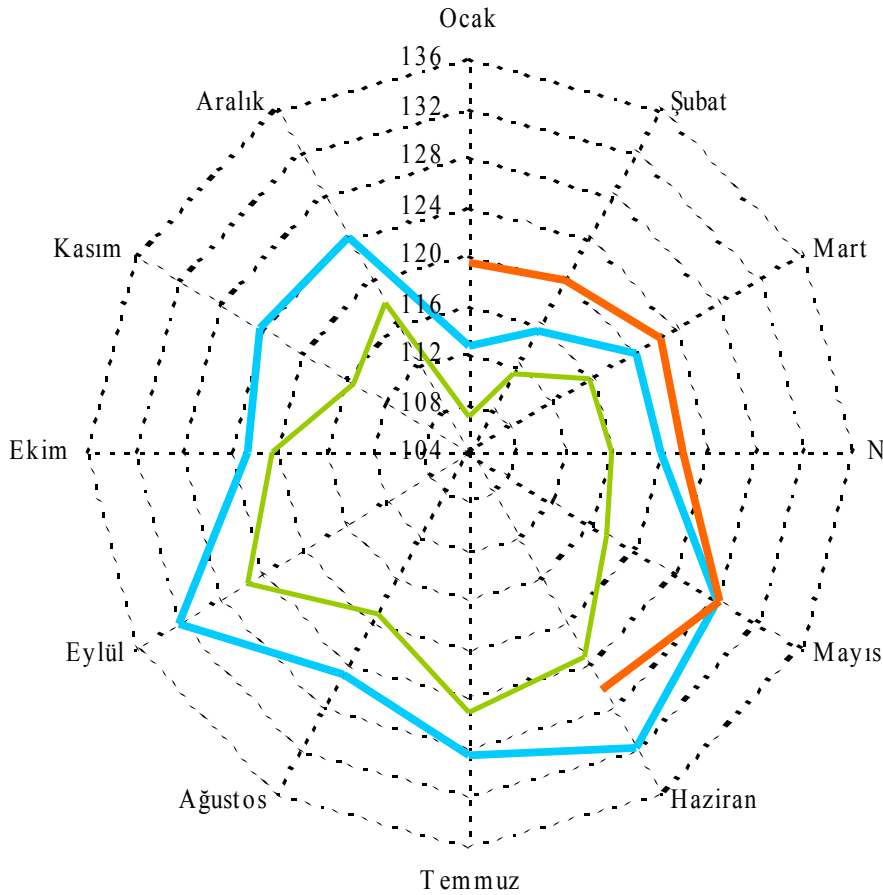
\* Bir önceki aya göre yüzde değişim (m/m-1)

\*\* Bir önceki yılın aynı ayına göre yüzde değişim (m/m)

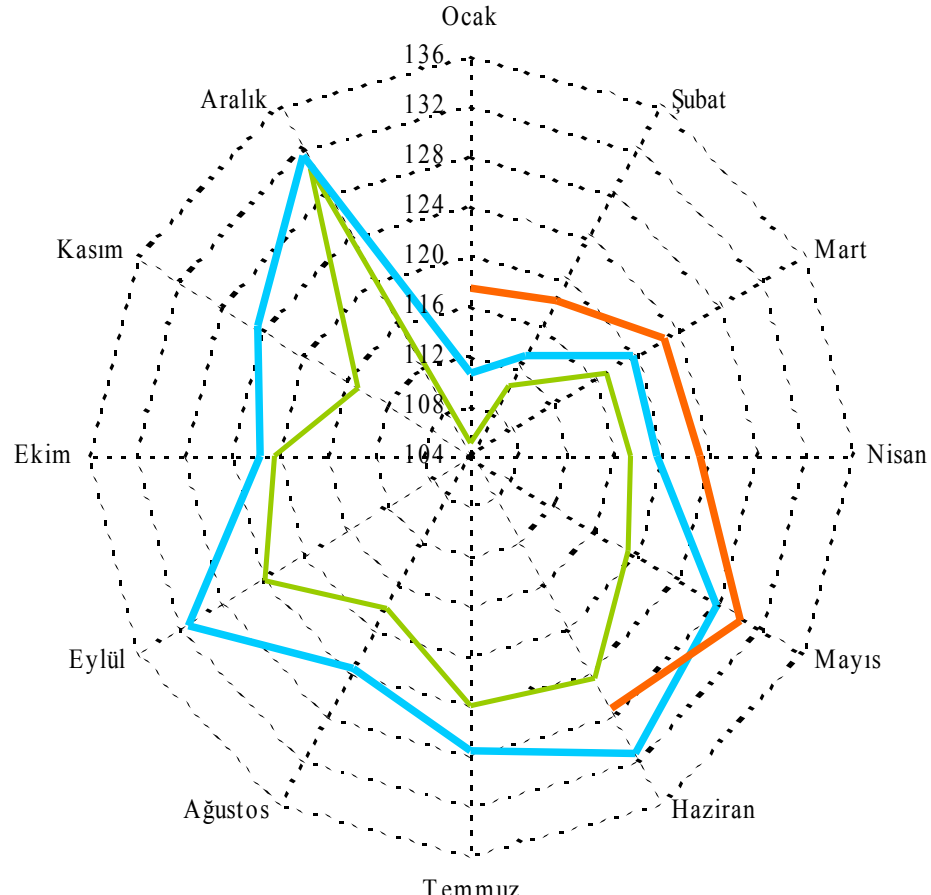


## Tüketimin düzeyi, reel

(Nisan 2006=100, aylık endeks değerleri)



ette



Taşıtlı ette

— 2011

— 2012

— 2013



*Tüketimdeki gelişmeler (Yıllık yüzde değişim,m/m)*

	ette						Taşıtlı dahil ette					
	Nominal			Reel			Nominal			Reel		
	2011	2012	2013	2011	2012	2013	2011	2012	2013	2011	2012	2013
Ocak	13,2	16,4	14,0	7,2	5,5	5,9	13,3	16,4	14,2	7,4	5,3	6,0
Şubat	11,7	14,2	11,5	6,5	3,4	4,0	13,0	13,6	12,1	8,0	2,6	4,6
Mart	12,4	14,7	9,5	7,3	3,8	2,0	15,2	13,6	9,8	10,3	2,3	2,5
Nisan	12,5	14,8	8,0	7,1	3,6	1,4	15,1	13,5	9,4	9,7	1,9	3,0
Mayıs	13,6	17,7	7,1	5,6	9,1	0,2	15,7	16,6	8,5	8,0	7,2	1,8
<b>Haziran</b>	<b>14,4</b>	<b>15,6</b>	<b>4,2</b>	<b>6,8</b>	<b>7,0</b>	<b>-4,2</b>	<b>16,2</b>	<b>14,7</b>	<b>5,1</b>	<b>8,9</b>	<b>5,4</b>	<b>-3,0</b>
Temmuz	14,7	11,3		6,8	2,8		14,5	11,8		6,8	2,9	
Ağustos	15,4	13,3		7,0	4,7		14,7	13,6		6,3	4,8	
Eylül	16,4	14,4		8,5	5,1		16,0	15,4		7,9	6,0	
Ekim	16,0	9,6		7,2	1,6		15,7	8,9		6,5	1,1	
Kasım	16,9	15,0		6,5	8,0		15,5	15,7		4,8	8,6	
Aralık	13,2	12,0		2,7	5,2		8,8	7,4		-3,3	0,9	



*Tüketimdeki gelişmeler (Yıllık yüzde değişim, 3m/3m )*

	ette						Taşıtlı dahil ette					
	Nominal			Reel			Nominal			Reel		
	2011	2012	2013	2011	2012	2013	2011	2012	2013	2011	2012	2013
Ocak	12,0	15,5	13,6	5,0	4,8	6,4	17,9	13,2	12,2	11,5	1,8	5,0
Şubat	12,6	14,6	12,5	6,3	3,8	5,0	17,7	12,6	11,0	12,2	1,1	3,7
Mart (= Q1)	12,4	15,1	11,6	7,0	4,2	3,9	13,9	14,5	11,9	8,6	3,3	4,3
Nisan	12,2	14,6	9,6	6,9	3,6	2,5	14,5	13,6	10,4	9,4	2,2	3,3
Mayıs	12,9	15,8	8,2	6,6	5,5	1,2	15,3	14,6	9,2	9,3	3,8	2,4
<b>Haziran (= Q2)</b>	<b>13,5</b>	<b>16,0</b>	<b>6,4</b>	<b>6,5</b>	<b>6,6</b>	<b>-1,0</b>	<b>15,7</b>	<b>14,9</b>	<b>7,6</b>	<b>8,9</b>	<b>4,8</b>	<b>0,5</b>
Temmuz	14,2	14,8		6,4	6,2		15,5	14,3		7,9	5,1	
Ağustos	14,8	13,4		6,9	4,8		15,1	13,4		7,3	4,4	
Eylül (= Q3)	15,5	13,0		7,5	4,2		15,0	13,6		7,0	4,5	
Ekim	15,9	12,4		7,6	3,8		15,5	12,6		6,9	4,0	
Kasım	16,4	13,0		7,4	4,9		15,8	13,3		6,4	5,2	
Aralık (= Q4)	15,3	12,2		5,4	4,9		13,1	10,5		2,3	3,4	



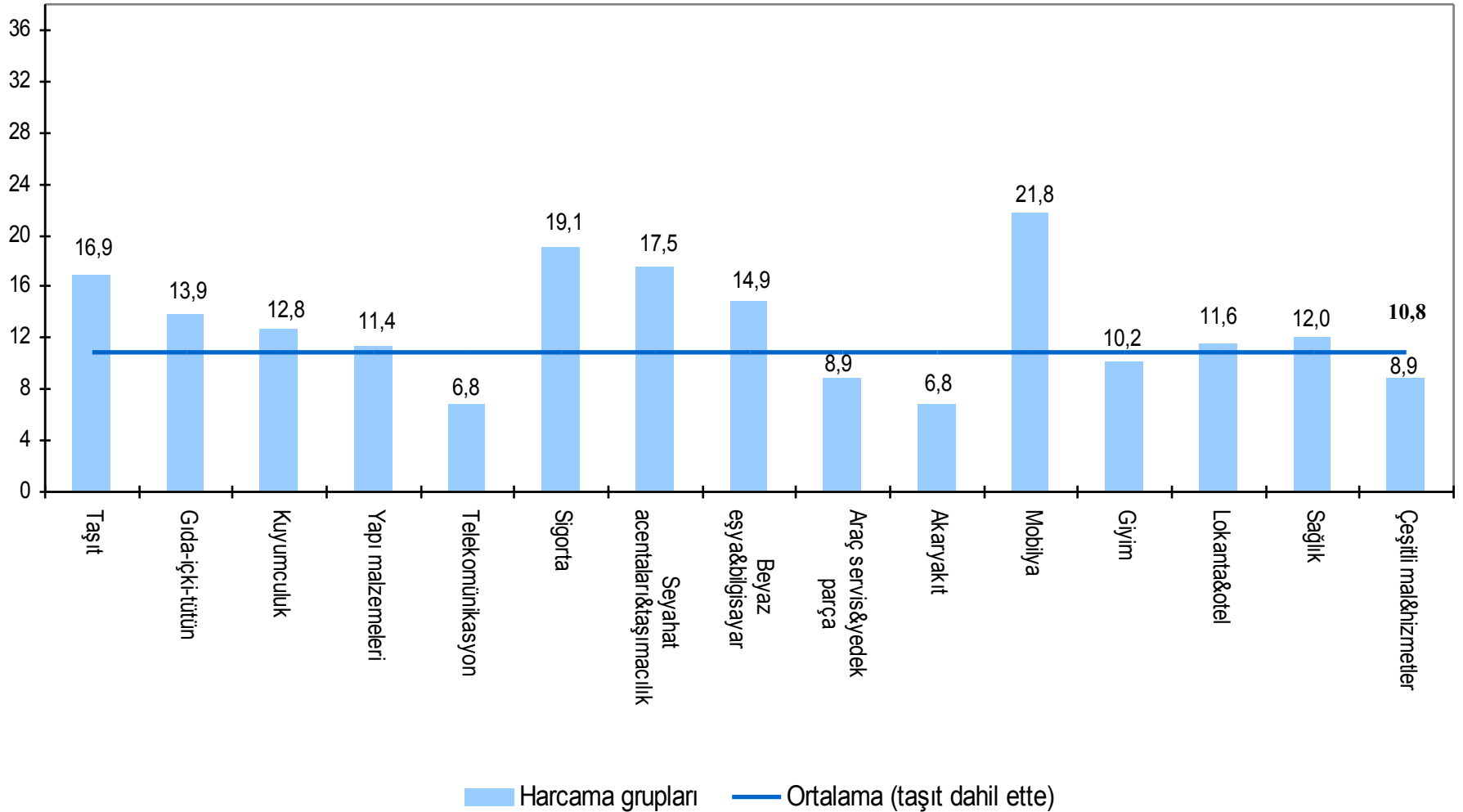


*Tüketimdeki gelişmeler (Yıllık yüzde değişim, 12m/12m)*

	ette						Taşıtlı ette					
	Nominal			Reel			Nominal			Reel		
	2011	2012	2013	2011	2012	2013	2011	2012	2013	2011	2012	2013
Ocak	10,2	14,5	13,8	1,8	6,4	5,0	12,0	14,6	13,2	3,5	6,4	4,1
Şubat	10,4	14,7	13,6	2,3	6,2	5,1	12,3	14,7	13,0	4,2	6,0	4,3
Mart	10,6	14,9	13,2	2,9	5,9	4,9	12,8	14,5	12,7	5,2	5,3	4,3
Nisan	11,0	15,0	12,6	3,7	5,6	4,7	13,4	14,4	12,4	6,1	4,7	4,4
Mayıs	11,4	15,4	11,7	4,2	5,9	4,0	14,0	14,5	11,7	6,9	4,6	3,9
<b>Haziran</b>	<b>11,9</b>	<b>15,5</b>	<b>10,7</b>	<b>4,7</b>	<b>5,9</b>	<b>3,0</b>	<b>14,5</b>	<b>14,4</b>	<b>10,8</b>	<b>7,5</b>	<b>4,4</b>	<b>3,2</b>
Temmuz	12,3	15,2		5,0	5,6		14,8	14,1		7,8	4,0	
Ağustos	12,8	15,0		5,6	5,4		15,1	14,1		8,1	3,9	
Eylül	13,4	14,8		6,3	5,1		15,8	14,0		8,9	3,8	
Ekim	13,7	14,3		6,5	4,6		15,8	13,4		8,9	3,3	
Kasım	14,2	14,1		6,8	4,8		15,9	13,5		8,7	3,6	
Aralık (= Yıllık)	14,2	14,0		6,6	5,0		14,4	13,3		6,6	4,0	

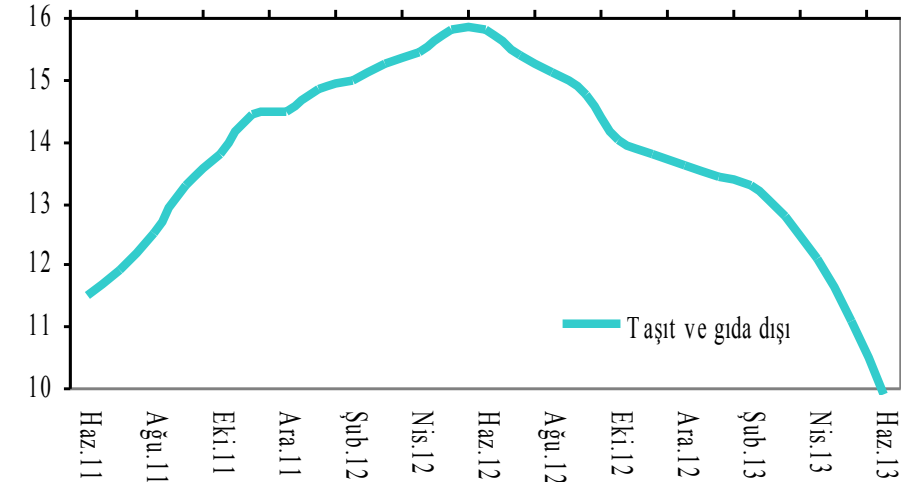
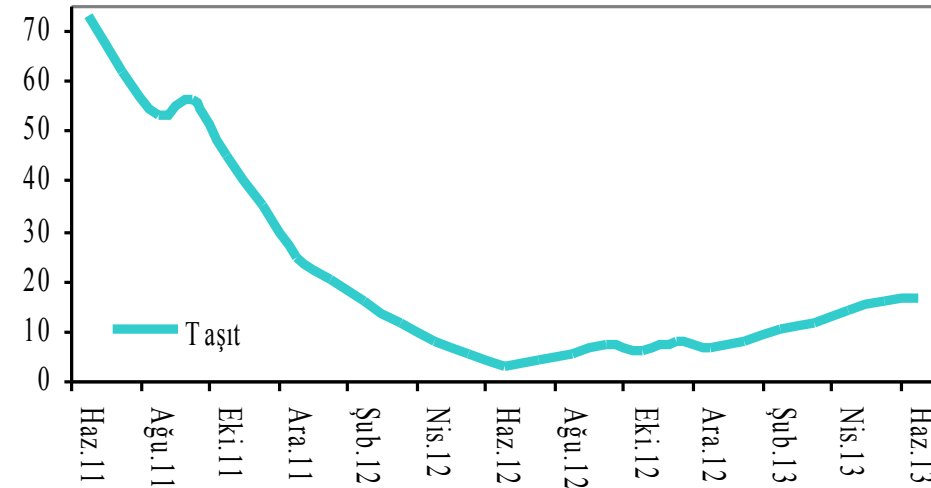
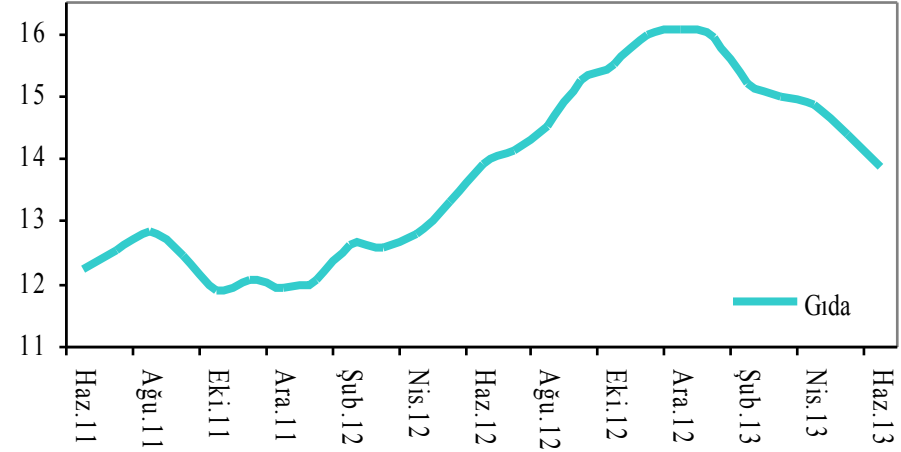
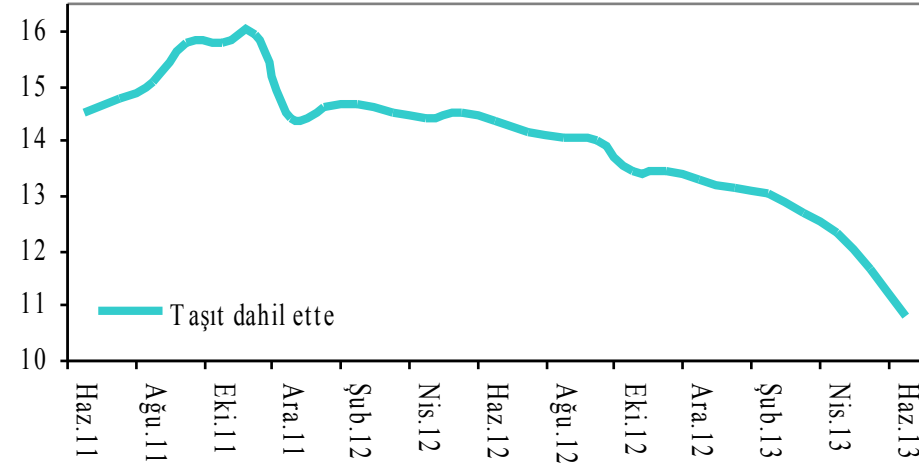


**Harcama gruplarına göre tüketimdeki gelişmeler (nominal, 12m/12m)**  
(Haziran 2013 itibariyle yıllık yüzde değişim)



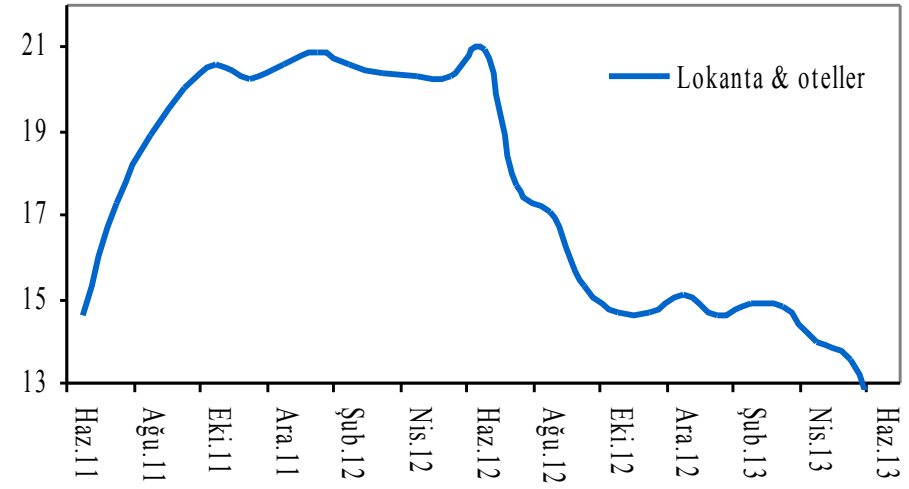
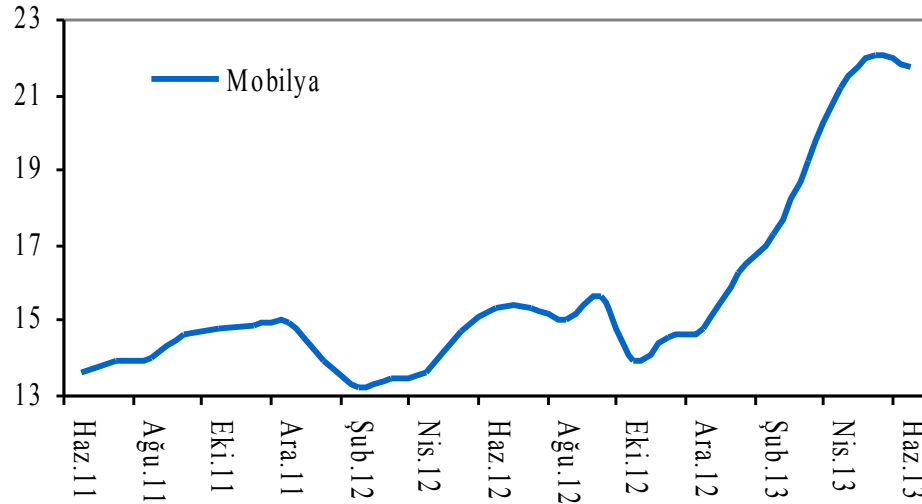
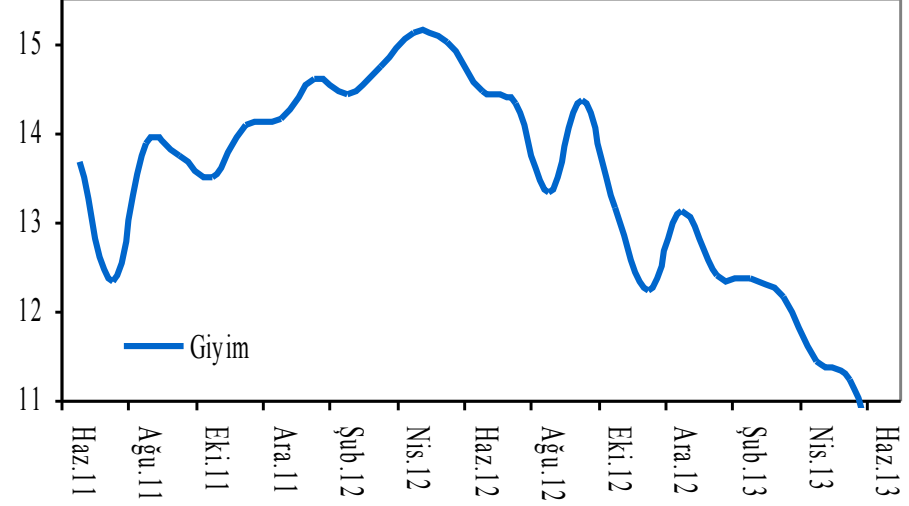
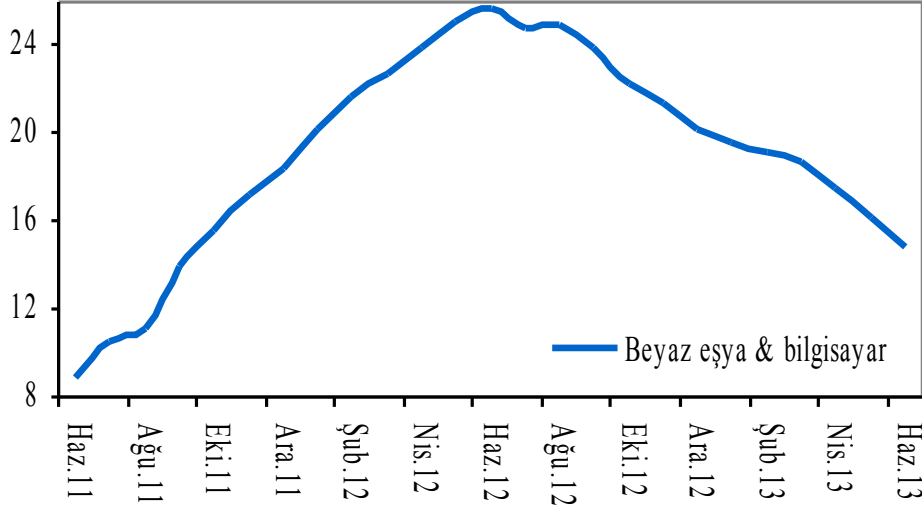


*Ana harcama grupları itibariyle tüketimdeki gelişmeler (nominal, 12m/12m)*



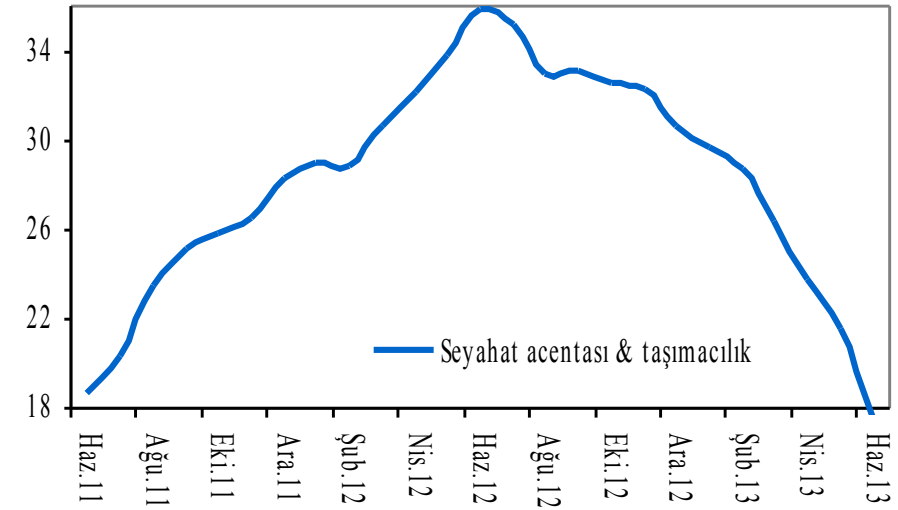
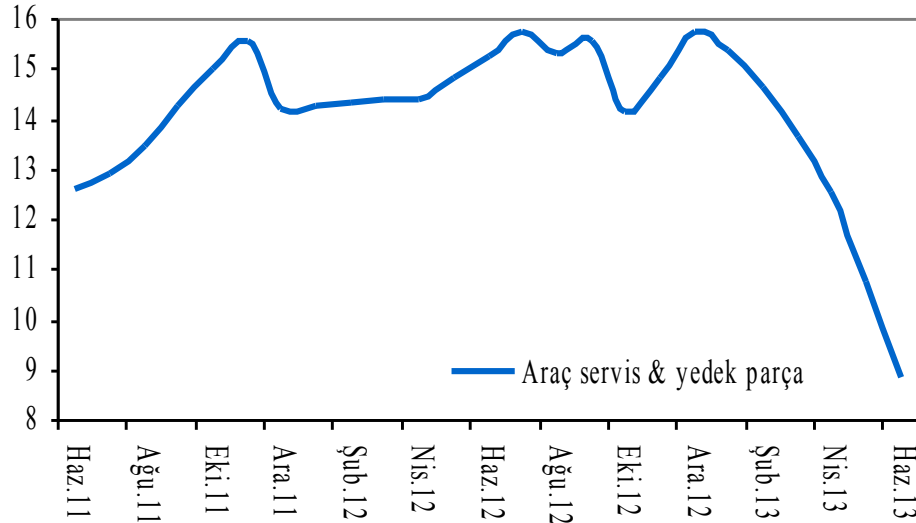
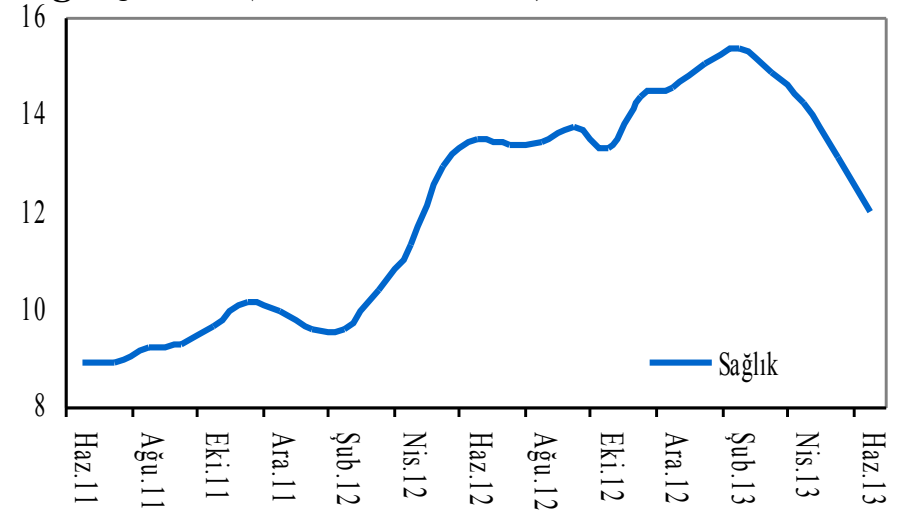
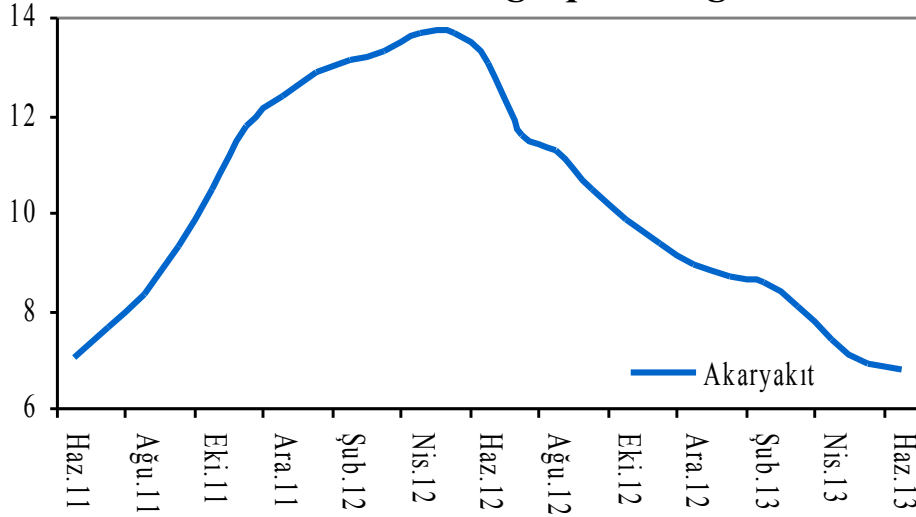


**Harcama gruplarına göre tüketimdeki gelişmeler (nominal, 12m/12m)**



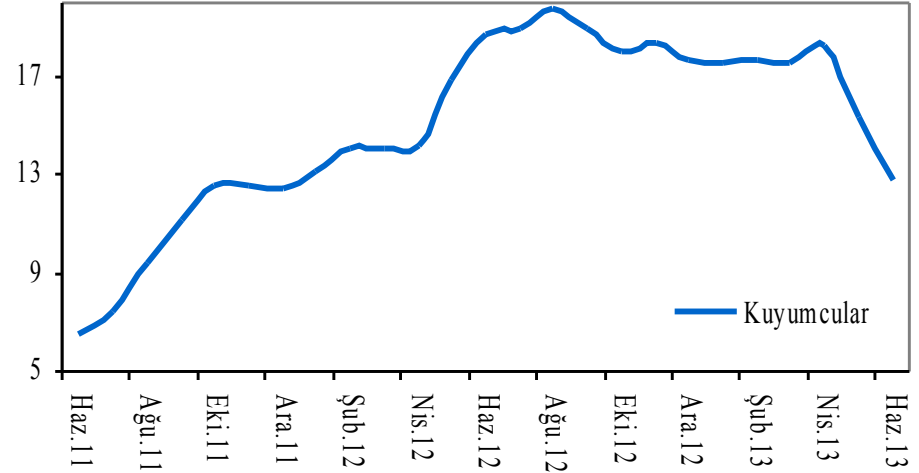
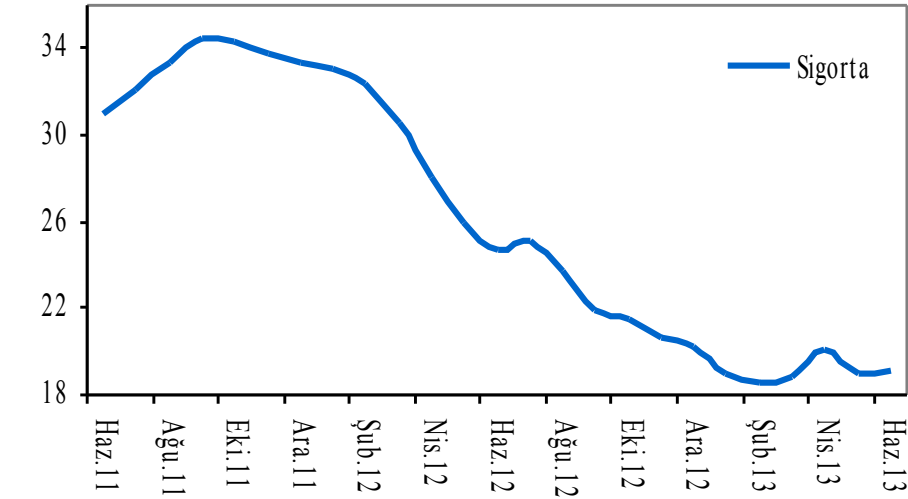
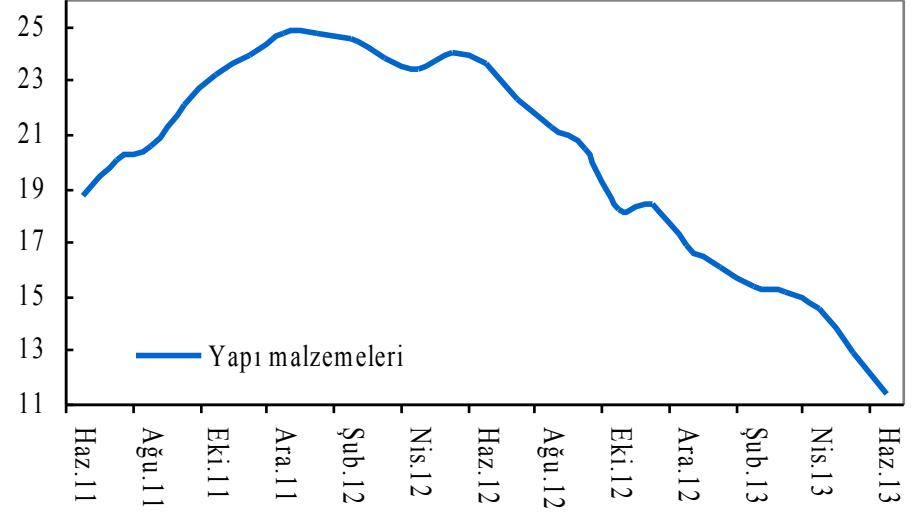
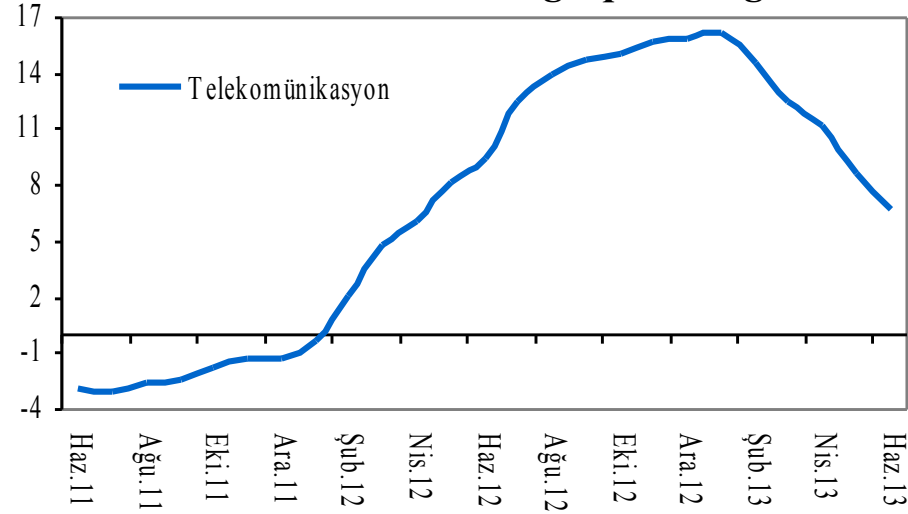


**Harcama gruplarına göre tüketimdeki gelişmeler (nominal, 12m/12m)**





**Harcama gruplarına göre tüketimdeki gelişmeler (nominal, 12m/12m)**



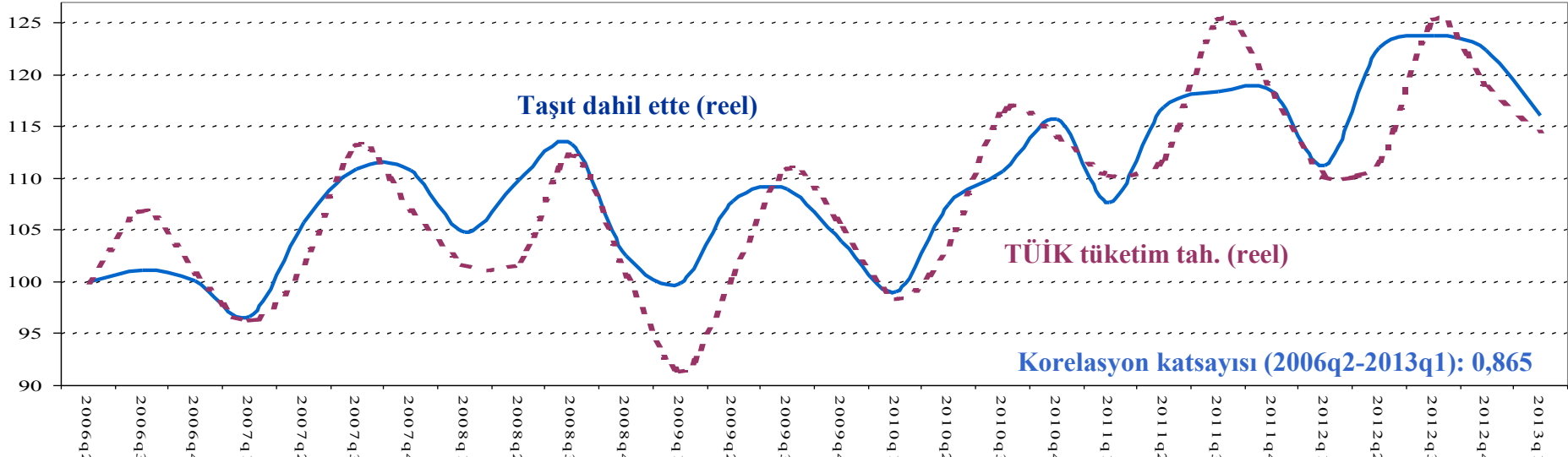
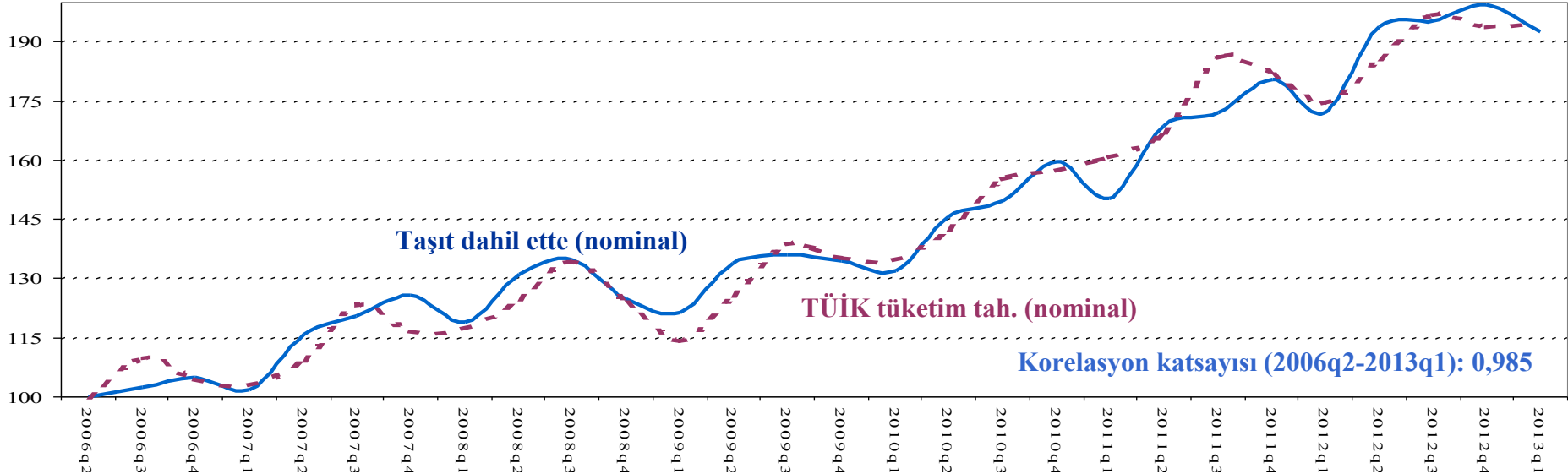


ette aylık endeks değerleri

	Ocak	Şubat	Mart	Nisan	Mayıs	Haziran	Temmuz	Ağustos	Eylül	Ekim	Kasım	Aralık
<b>ette</b>												
<b>2006</b>				100,00	104,85	109,96	108,75	112,00	112,18	110,10	108,18	116,20
<b>2007</b>	101,88	112,74	116,11	118,39	125,83	128,61	128,83	129,55	129,87	128,89	129,63	131,45
<b>2008</b>	124,63	128,03	131,11	135,66	140,84	145,15	146,72	144,39	143,37	135,80	135,80	131,31
<b>2009</b>	124,37	129,82	134,40	138,89	142,08	145,78	145,89	141,18	146,24	140,51	139,49	144,60
<b>2010</b>	134,08	142,18	147,42	149,64	154,21	159,22	160,79	153,02	160,30	159,09	153,48	163,05
<b>2011</b>	151,82	158,87	165,66	168,39	175,22	182,10	184,36	176,59	186,64	184,52	179,34	184,64
<b>2012</b>	176,76	181,45	190,04	193,36	206,28	210,43	205,20	200,03	213,55	202,22	206,24	206,76
<b>2013</b>	201,51	202,37	208,04	208,86	220,94	219,27						
<b>Taşıtlı dahil ette</b>												
<b>2006</b>				100,00	107,21	107,79	105,50	108,71	109,08	106,81	106,22	117,80
<b>2007</b>	98,85	109,08	113,30	115,57	123,24	125,92	125,89	126,60	126,78	126,76	129,21	139,82
<b>2008</b>	121,36	124,54	129,21	132,95	138,19	141,96	143,29	141,07	140,09	132,62	132,69	128,44
<b>2009</b>	121,78	126,76	133,48	136,54	141,03	144,16	142,90	138,07	147,84	137,76	136,42	149,31
<b>2010</b>	131,53	138,83	145,38	147,90	153,06	158,09	159,48	152,40	159,17	159,48	154,98	188,02
<b>2011</b>	149,04	156,92	167,46	170,16	177,16	183,68	182,54	174,74	184,64	184,58	179,02	204,51
<b>2012</b>	173,54	178,34	190,19	193,11	206,55	210,68	204,08	198,47	213,09	200,95	207,08	219,67
<b>2013</b>	198,18	199,84	208,80	211,25	224,19	221,39						



*ette'nin performansı: TÜİK'in tüketim tahminleri ile karşılaştırma (2006q2=100)*







ette aylık bültenleri [www.ette.gen.tr](http://www.ette.gen.tr) internet ya da [ercanturkan@ette.gen.tr](mailto:ercanturkan@ette.gen.tr) mail adreslerinden edinilebilir.

ette tüketim endeksi hakkında detaylı bilgi için aşağıdaki dökümanlara ve [www.ette.gen.tr](http://www.ette.gen.tr) internet adresine bakılabilir:

1) Ercan Türkan, ***“Özel tüketim talebinin izlenmesinde kartlı alışveriş: Yeni bir tüketim endeksi önerisi – (ette)”***

Haziran 2008 (TCMB internet sayfası, [www.tcmb.gov.tr](http://www.tcmb.gov.tr)).

2) Ercan Türkan, ***“Özel tüketim talebinin izlenmesinde kartlı alışveriş: Yeni bir tüketim endeksi önerisi – (ette)”***

(Türkiye Bankalar Birliği’nde 28 Kasım 2007 tarihinde yapılan sunuş, [www.tbb.org.tr](http://www.tbb.org.tr)).

3) Ercan Türkan, ***“Taşıt alımlarının ette tüketim endeksi kapsamında izlenmesi”***

(ette özel bülten – Sayı.5, Kasım 2011, [www.ette.gen.tr](http://www.ette.gen.tr)).

Bu bülten bilgilendirme amaçlı olup, içinde yer alan bilgilere dayanarak verilecek yatırım ya da benzeri kararların sonuçlarından yazarı sorumlu tutulamaz.

Bu bültende ve bültenin dayandığı makale ile sunuşta ileri sürülen görüşler yazarına ait olup, kurumunu bağlayıcı nitelik taşımaz.

ette’nin hesaplanmasında kullanılan ve yukarıdaki dökümanlarda tanıtılan metodolojinin tüm hakları saklıdır.

Yazarın yazılı izni olmaksızın kısmen ya da tamamen kopyalama veya başka bir suretle kullanılamaz.