


ette aylık bülten
Sayı: 74



ercan türkan tüketim endeksi


ette tüketim endeksi

Ercan Türkan
ercanturkan@ette.gen.tr

23 Aralık 2013

www.ette.gen.tr


ette aylık bülten
Kasım 2013, Sayı 74


ercan türkan tüketim endeksi

Özet

- Kasım ayında tüketim, nominal olarak bir önceki aya göre sabit kalmış, geçen yılın Kasım ayına göre ise yüzde 5.2 oranında artış göstermiştir.
- Fiyat artışlarından arındırıldığında, Kasım ayında reel tüketim bir önceki aya göre yüzde 0.1, geçen yılın Kasım ayına göre ise yüzde 2.1 oranında azalış göstermiştir.
- Taşıtlı dahil edildiğinde, nominal tüketim Kasım ayında bir önceki aya göre yüzde 3.3 artarken, bir önceki yılın aynı ayına göre yüzde 8.0 artmıştır. Aynı dönemde yıllık reel artış yüzde 0.1 olarak gerçekleşmiştir.

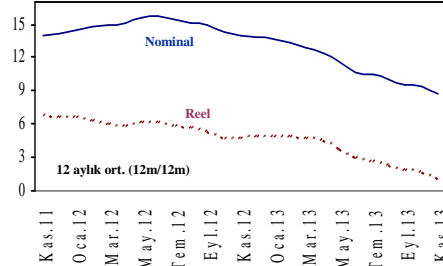
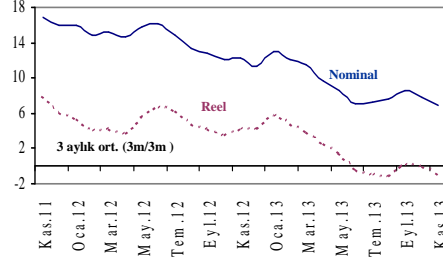
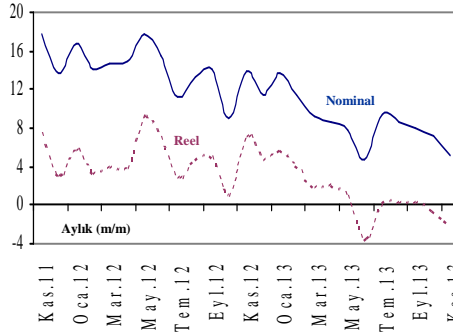
Toplam tüketim	Nominal				Reel			
	2010	2011	2012	2013	2010	2011	2012	2013
Kasım (bir önceki aya göre) (ette)	-3,6	-2,6	1,9	0,0	-3,9	-4,3	1,4	-0,1
Kasım (bir önceki yılın aynı ayına göre) (ette)	9,5	17,8	14,0	5,2	2,4	7,4	7,1	-2,1
Ocak-Kasım (bir önceki yılın aynı dönemine göre) (ette)	9,1	14,2	14,0	8,4	0,8	7,0	4,9	0,7
Kasım (bir önceki aya göre) (taşıtlı dahil ette)	-2,8	-2,7	3,1	3,3	-3,0	-4,4	2,5	2,8
Kasım (bir önceki yılın aynı ayına göre) (taşıtlı dahil ette)	13,6	16,1	14,8	8,0	6,6	5,5	7,7	0,1
Ocak-Kasım (bir önceki yılın aynı dönemine göre) (taşıtlı dahil ette)	9,9	14,8	13,8	9,4	1,4	7,8	4,2	1,8

- İşyeri grupları itibarıyla bakıldığında, Kasım ayında endeks kapsamında takip edilen 15 harcama grubundan 9'unda ortalamamın üzerinde, 6'sında ise ortalamamın altında tüketim artışı yaşanmıştır.
- Özet olarak, Kasım ayında reel tüketimin düzeyi geçen yılın altına inmiş ya da taşıtlı yardımıyla geçen yılki seviyesine tutunmuştur. Bununla birlikte, tüketimde genel yavaşlama eğilimi belirginleşerek sürmüştür.



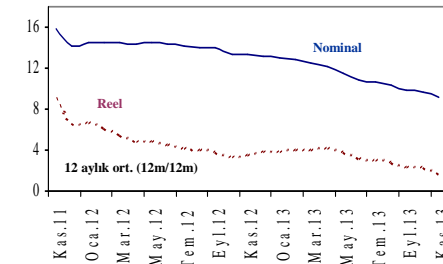
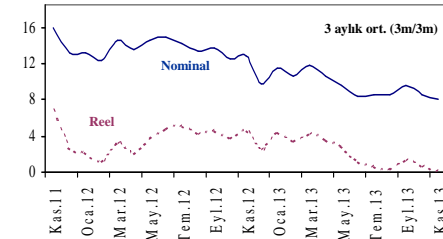
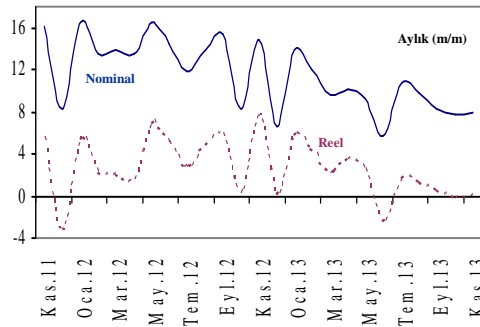
Tüketimdeki kısa ve orta vadeli eğilimler (ette, yıllık yüzde değişim)

(Yıllık yüzde değişim)		Kasım 2011	Kasım 2012	2013	
				Ekim	Kasım
Nominal	Aylık (m/m)	17,8	14,0	7,2	5,2
	3 aylık ort. (3m/3m)	16,9	12,3	7,9	6,8
	12 aylık ort. (12m/12m)	14,0	14,0	9,4	8,7
Reel	Aylık (m/m)	7,4	7,1	-0,6	-2,1
	3 aylık ort. (3m/3m)	8,0	4,3	-0,0	-0,8
	12 aylık ort. (12m/12m)	6,9	4,7	1,8	1,0



Tüketimdeki kısa ve orta vadeli eğilimler (Taşıt dahil ette, yıllık yüzde değişim)

(Yıllık yüzde değişim)		Kasım 2011	Kasım 2012	2013	
				Ekim	Kasım
Nominal	Aylık (m/m)	16,1	14,8	7,8	8,0
	3 aylık ort. (3m/3m)	16,0	12,8	8,6	8,0
	12 aylık ort. (12m/12m)	15,8	13,3	9,7	9,2
Reel	Aylık (m/m)	5,5	7,7	-0,1	0,1
	3 aylık ort. (3m/3m)	6,9	4,7	0,7	0,2
	12 aylık ort. (12m/12m)	9,0	3,5	2,3	1,7





Ana harcama grupları itibariyle tüketimdeki gelişmeler (Yüzde)

	Nominal				Reel			
	Aylık*		Yıllık**		Aylık*		Yıllık**	
	2012 Kasım	2013 Kasım	2012 Kasım	2013 Kasım	2012 Kasım	2013 Kasım	2012 Kasım	2013 Kasım
Gıda	2,1	1,3	16,8	16,8	2,2	2,5	12,5	5,7
Gıda-dışı	1,9	0,0	13,6	2,5	1,1	-0,8	5,7	-3,5
ette	1,9	0,0	14,0	5,2	1,4	-0,1	7,1	-2,1
Taşıt	20,6	37,6	25,0	33,1	20,7	36,3	16,2	22,2
Taşıt dahil ette	3,1	3,3	14,8	8,0	2,5	2,8	7,7	0,1

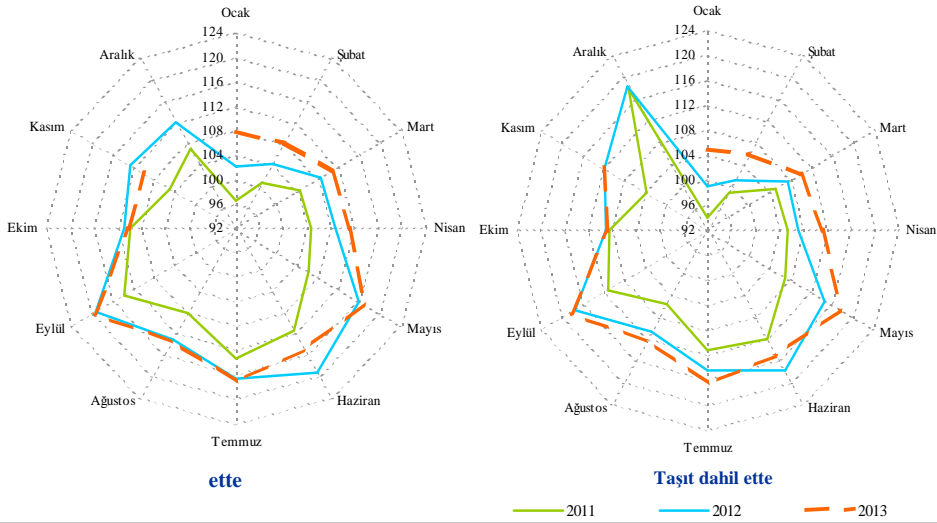
* Bir önceki aya göre yüzde değişim (m/m-1)

** Bir önceki yılın aynı ayına göre yüzde değişim (m/m)



Tüketimin düzeyi, reel

(2010=100, aylık endeks değerleri)





Tüketimdeki gelişmeler (Yıllık yüzde değişim,m/m)

	ette						Taşıtlı dahil ette					
	Nominal			Reel			Nominal			Reel		
	2011	2012	2013	2011	2012	2013	2011	2012	2013	2011	2012	2013
Ocak	12,4	16,7	13,7	6,7	5,8	5,7	12,7	16,5	13,9	7,1	5,5	5,9
Şubat	11,1	14,2	11,4	6,2	3,4	4,1	12,6	13,4	12,0	7,9	2,3	4,7
Mart	11,8	14,7	9,3	7,0	3,9	1,9	14,6	13,8	9,5	10,4	2,1	2,4
Nisan	12,0	15,0	8,6	6,8	3,9	2,0	14,6	13,6	10,2	9,8	1,9	3,7
Mayıs	13,2	17,8	7,7	5,4	9,2	0,8	15,5	16,5	9,2	8,1	7,1	2,5
Haziran	14,1	15,5	4,8	6,8	7,0	-3,6	16,1	14,5	5,7	9,1	5,2	-2,3
Temmuz	14,5	11,3	9,5	6,9	2,9	0,4	14,3	11,8	10,7	6,9	3,0	1,7
Ağustos	15,5	13,3	8,5	7,3	4,8	0,2	14,4	13,8	9,7	6,4	4,9	1,5
Eylül	16,5	14,1	7,9	8,8	5,0	0,2	15,8	15,4	8,3	8,0	5,9	0,7
Ekim	16,6	8,9	7,2	7,9	1,1	-0,6	16,1	8,3	7,8	7,1	0,5	-0,1
Kasım	17,8	14,0	5,2	7,4	7,1	-2,1	16,1	14,8	8,0	5,5	7,7	0,1
Aralık	13,6	11,4		3,1	4,8		8,3	6,6		-3,1	0,2	



Tüketimdeki gelişmeler (Yıllık yüzde değişim,3m/3m)

	ette						Taşıtlı dahil ette					
	Nominal			Reel			Nominal			Reel		
	2011	2012	2013	2011	2012	2013	2011	2012	2013	2011	2012	2013
Ocak	11,3	16,0	13,0	4,8	5,4	5,9	18,1	13,2	11,5	11,9	2,2	4,4
Şubat	11,9	14,8	12,2	6,0	4,0	4,9	17,7	12,4	10,6	12,3	1,2	3,4
Mart (= Q1)	11,8	15,1	11,4	6,6	4,3	3,8	13,3	14,5	11,8	8,5	3,3	4,3
Nisan	11,7	14,6	9,8	6,7	3,7	2,6	13,9	13,6	10,5	9,4	2,1	3,5
Mayıs	12,4	15,8	8,5	6,4	5,7	1,6	14,9	14,6	9,6	9,4	3,7	2,8
Haziran (= Q2)	13,1	16,1	7,0	6,3	6,7	-0,3	15,4	14,8	8,3	9,0	4,7	1,2
Temmuz	13,9	14,8	7,3	6,4	6,3	-0,8	15,3	14,2	8,5	8,0	5,1	0,6
Ağustos	14,7	13,3	7,6	7,0	4,9	-1,0	14,9	13,4	8,7	7,5	4,3	0,3
Eylül (= Q3)	15,5	12,9	8,6	7,6	4,2	0,3	14,8	13,7	9,5	7,1	4,6	1,3
Ekim	16,2	12,1	7,9	8,0	3,6	-0,0	15,4	12,5	8,6	7,2	3,7	0,7
Kasım	16,9	12,3	6,8	8,0	4,3	-0,8	16,0	12,8	8,0	6,9	4,7	0,2
Aralık (= Q4)	15,9	11,4		6,1	4,3		13,1	9,7		2,8	2,7	

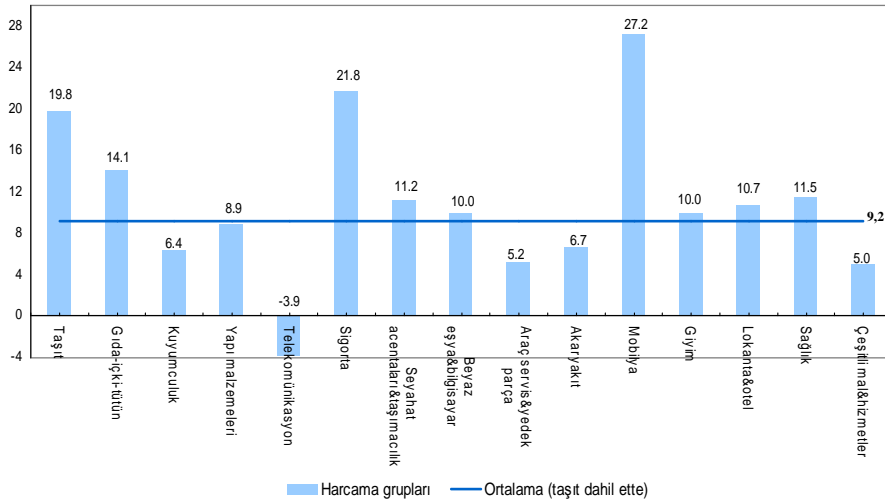


Tüketimdeki gelişmeler (Yıllık yüzde değişim, 12m/12m)

	ette						Taşıtlı dahil ette					
	Nominal			Reel			Nominal			Reel		
	2011	2012	2013	2011	2012	2013	2011	2012	2013	2011	2012	2013
Ocak	9,8	14,5	13,6	1,7	6,6	4,9	11,8	14,4	12,9	3,7	6,6	3,9
Şubat	9,9	14,7	13,4	2,2	6,4	4,9	12,1	14,5	12,8	4,4	6,2	4,0
Mart	10,1	14,9	12,9	2,8	6,1	4,8	12,6	14,4	12,5	5,3	5,5	4,0
Nisan	10,5	15,2	12,4	3,5	5,9	4,6	13,1	14,3	12,2	6,2	4,8	4,2
Mayıs	10,9	15,6	11,5	4,0	6,2	3,9	13,7	14,4	11,6	7,0	4,8	3,8
Haziran	11,3	15,7	10,6	4,5	6,2	3,0	14,3	14,3	10,8	7,7	4,5	3,1
Temmuz	11,7	15,4	10,4	4,9	5,9	2,7	14,5	14,1	10,7	7,9	4,1	3,0
Ağustos	12,4	15,2	10,0	5,5	5,7	2,3	14,9	14,1	10,4	8,3	4,0	2,8
Eylül	13,0	15,0	9,5	6,2	5,3	1,9	15,6	14,0	9,8	9,1	3,8	2,3
Ekim	13,4	14,3	9,4	6,5	4,8	1,8	15,6	13,4	9,7	9,1	3,3	2,3
Kasım	14,0	14,0	8,7	6,9	4,7	1,0	15,8	13,3	9,2	9,0	3,5	1,7
Aralık (= Yıllık)	14,1	13,8		6,7	4,9		14,2	13,1		6,7	3,8	



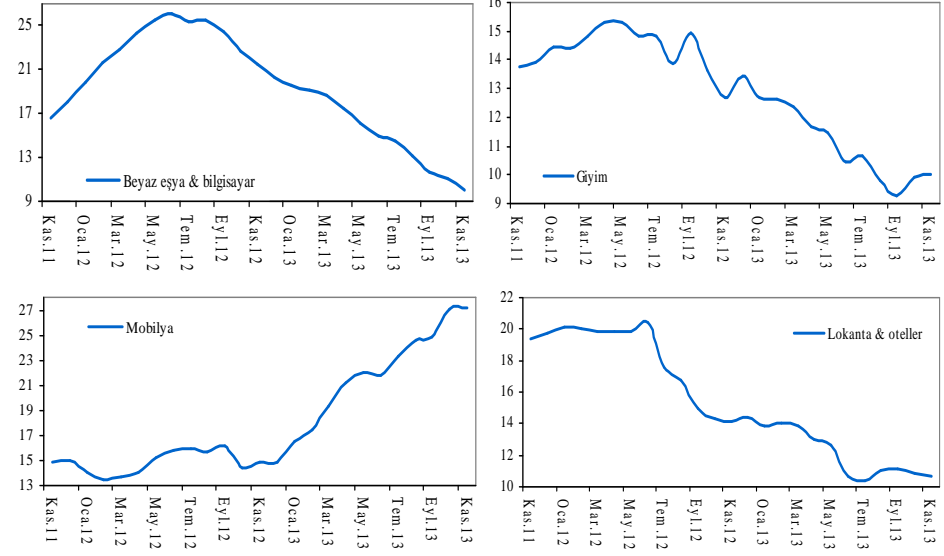
Harcama gruplarına göre tüketimdeki gelişmeler (nominal, 12m/12m)
(Kasım 2013 itibarıyla yıllık yüzde değişim)



Ana harcama grupları itibarıyla tüketimdeki gelişmeler (nominal, 12m/12m)

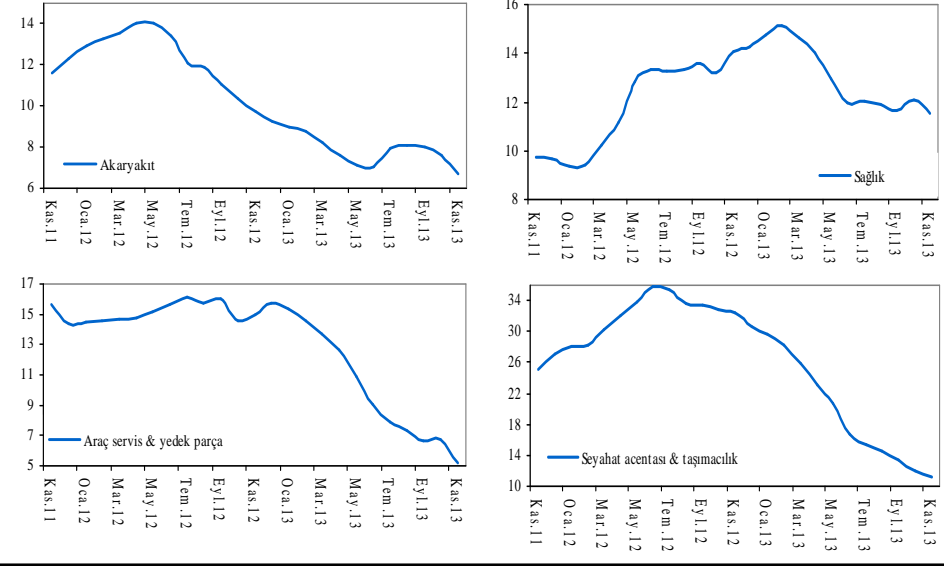


Harcama gruplarına göre tüketimdeki gelişmeler (nominal, 12m/12m)

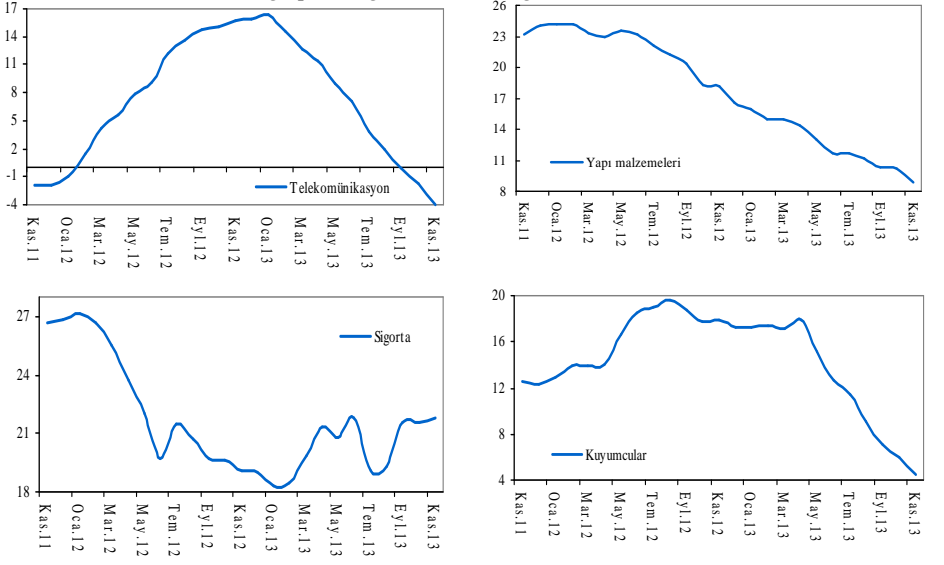




Harcama gruplarına göre tüketimdeki gelişmeler (nominal, 12m/12m)



Harcama gruplarına göre tüketimdeki gelişmeler (nominal, 12m/12m)

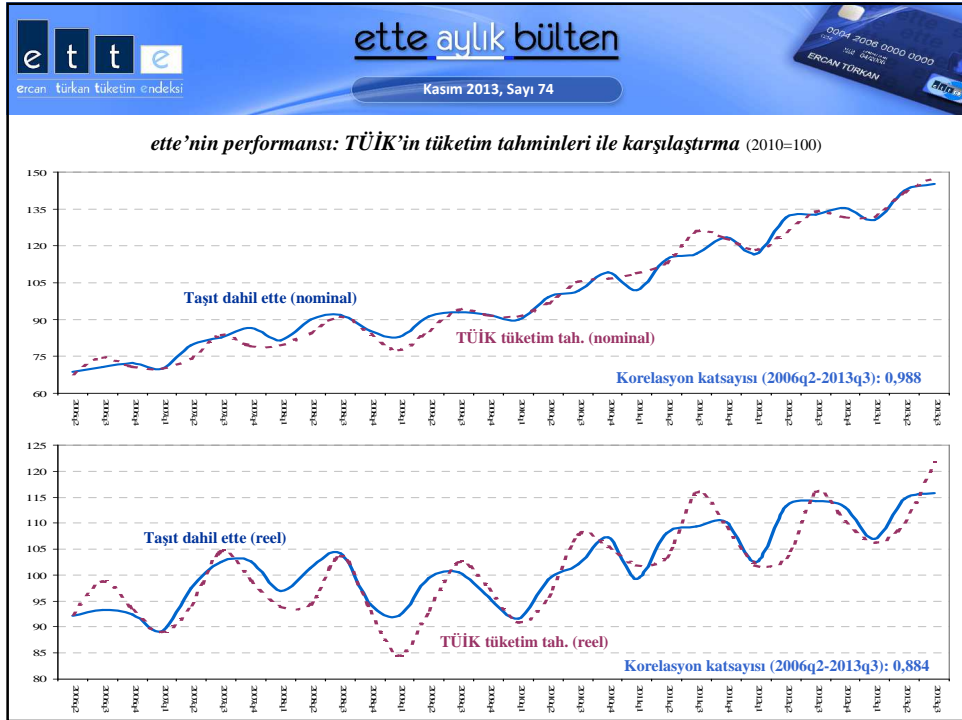


e t t e ercan türkan tüketim endeksi

ette aylık bülten Kasım 2013, Sayı 74

ette aylık endeks değerleri

	Ocak	Şubat	Mart	Nisan	Mayıs	Haziran	Temmuz	Ağustos	Eylül	Ekim	Kasım	Aralık
ette (2010=100)												
2006				65,98	69,13	72,53	71,84	74,12	74,24	72,78	71,50	76,64
2007	67,42	74,41	76,61	78,06	82,92	84,80	84,99	85,51	85,72	85,05	85,47	86,65
2008	82,03	84,36	86,34	89,30	92,74	95,50	96,27	94,81	94,01	89,32	89,13	86,28
2009	81,65	85,09	88,12	91,03	93,07	95,54	95,62	92,63	95,87	92,12	91,39	94,71
2010	87,99	93,21	96,55	97,92	100,87	104,10	105,00	99,67	104,60	103,80	100,05	106,24
2011	98,88	103,56	107,98	109,66	114,18	118,79	120,22	115,09	121,88	120,99	117,83	120,69
2012	115,34	118,23	123,85	126,07	134,46	137,18	133,74	130,43	139,10	131,78	134,32	134,43
2013	131,18	131,73	135,36	136,95	144,81	143,77	146,44	141,54	150,16	141,32	141,37	
Taşıtlı dahil ette (2010=100)												
2006				65,29	70,02	70,37	68,98	71,25	71,53	69,88	69,56	77,59
2007	64,76	71,27	74,07	75,52	80,58	82,39	82,32	82,81	82,89	82,98	84,70	92,28
2008	79,05	81,22	84,40	86,68	90,13	92,50	93,09	91,71	90,96	86,30	86,13	83,57
2009	79,07	82,20	87,10	88,92	91,72	93,55	92,66	89,63	96,32	89,35	88,43	97,54
2010	85,36	90,07	94,35	95,97	99,31	102,53	103,28	98,55	103,09	103,34	100,49	123,65
2011	96,18	101,40	108,11	109,94	114,66	119,01	118,00	112,72	119,34	119,93	116,67	133,85
2012	112,03	115,03	123,04	124,84	133,54	136,25	131,91	128,30	137,74	129,87	133,95	142,71
2013	127,66	128,85	134,78	137,54	145,86	144,06	145,96	140,76	149,19	139,96	144,62	





ette aylık bültenleri www.ette.gen.tr internet ya da ercanturkan@ette.gen.tr mail adreslerinden edinilebilir.

&

ette tüketim endeksi hakkında detaylı bilgi için aşağıdaki dökümanlara ve www.ette.gen.tr internet adresine bakılabilir:

1) Ercan Türkan, **“Özel tüketim talebinin izlenmesinde kartlı alışveriş: Yeni bir tüketim endeksi önerisi – (ette)”**

Haziran 2008 (TCMB internet sayfası, www.tcmb.gov.tr).

2) Ercan Türkan, **“Özel tüketim talebinin izlenmesinde kartlı alışveriş: Yeni bir tüketim endeksi önerisi – (ette)”**

(Türkiye Bankalar Birliği’nde 28 Kasım 2007 tarihinde yapılan sunuş, www.tbb.org.tr).

3) Ercan Türkan, **“Taşıt alımlarının ette tüketim endeksi kapsamında izlenmesi”**

(ette özel bülten – Sayı.5, Kasım 2011, www.ette.gen.tr).

&

Bu bülten bilgilendirme amaçlı olup, içinde yer alan bilgilere dayanarak verilecek yatırım ya da benzeri kararların sonuçlarından yazarı sorumlu tutulamaz.

&

Bu bültende ve bültenin dayandığı makale ile sunuşta ileri sürülen görüşler yazarına ait olup, kurumunu bağlayıcı nitelik taşımaz.

&

ette'nin hesaplanmasında kullanılan ve yukarıdaki dökümanlarda tanıtılan metodolojinin tüm hakları saklıdır.

Yazarın yazılı izni olmaksızın kısmen ya da tamamen kopyalama veya başka bir suretle kullanılamaz.