



Ercan Türkan  
ercanturkan@ette.gen.tr

21 Nisan 2014

[www.ette.gen.tr](http://www.ette.gen.tr)



### Özet

- Mart ayında tüketim, nominal olarak bir önceki aya göre yüzde 3.4, geçen yılın Mart ayına göre ise yüzde 3.7 oranında artış göstermiştir.
- Fiyat artışlarından arındırıldığında, Mart ayında reel tüketim bir önceki aya göre yüzde 2.3 artarken, geçen yılın Mart ayına göre ise yüzde 4.5 oranında azalış göstermiştir.
- Taşıtlı dahil edildiğinde, nominal tüketim Mart ayında bir önceki aya göre yüzde 4.4 artarken, bir önceki yılın aynı ayına göre yüzde 2.3 artmıştır. Aynı dönemde yıllık reel azalış yüzde 5.8 olarak gerçekleşmiştir.

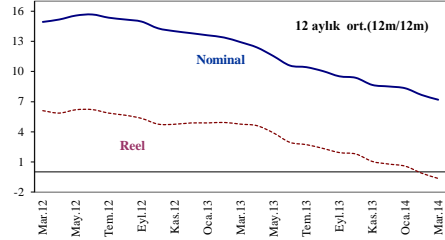
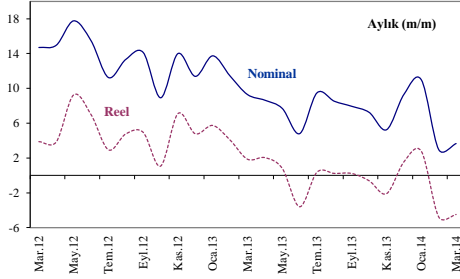
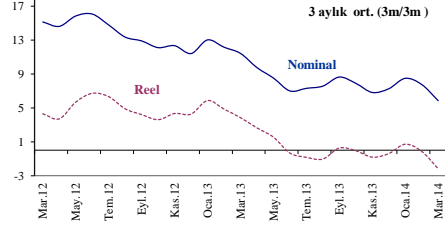
Toplam tüketim	Nominal				Reel			
	2011	2012	2013	2014	2011	2012	2013	2014
Mart (bir önceki aya göre) (ette)	4,3	4,8	2,8	3,4	3,7	4,2	2,0	2,3
Mart (bir önceki yılın aynı ayına göre) (ette)	11,8	14,7	9,3	3,7	7,0	3,9	1,9	-4,5
Ocak-Mart (bir önceki yılın aynı dönemine göre) (ette)	11,8	15,1	11,4	5,8	6,6	4,3	3,8	-2,2
Mart (bir önceki aya göre) (taşıt dahil ette)	6,6	7,0	4,6	4,4	6,3	6,1	3,8	3,1
Mart (bir önceki yılın aynı ayına göre) (taşıt dahil ette)	14,6	13,8	9,5	2,3	10,4	2,1	2,4	-5,8
Ocak-Mart (bir önceki yılın aynı dönemine göre) (taşıt dahil ette)	13,3	14,5	11,8	5,2	8,5	3,3	4,3	-2,8

- 2014 yılı birinci çeyreğinde taşıtlı dahil reel tüketim yüzde 2.8 gerilemiştir. Taşıtlı dahil reel tüketim artışı 2013 Q1'de yüzde 4.3, 2013 Q4'de ise yüzde 2.4 seviyelerinde idi.
- İşyeri grupları itibarıyla bakıldığında, Mart ayında endeks kapsamında takip edilen 15 harcama grubundan 7'sinde ortalamamın üzerinde, 8'inde ise ortalamamın altında tüketim artışı yaşanmıştır.
- Özet olarak, Mart ayında tüketimdeki yavaşlama eğiliminin oldukça belirginleştiği görülmektedir.



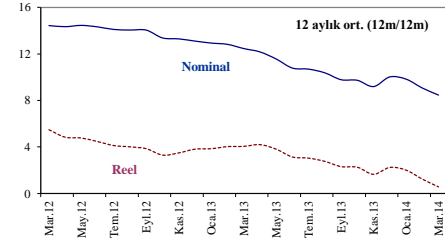
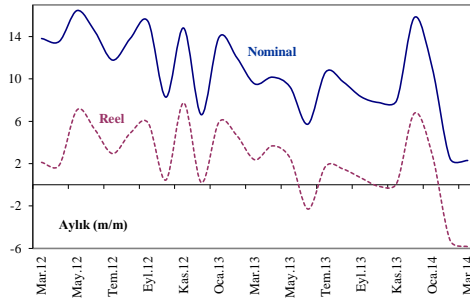
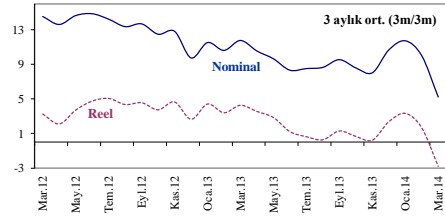
**Tüketimdeki kısa ve orta vadeli eğilimler (ette, yıllık yüzde değişim)**

	(Yıllık yüzde değişim)	Mart 2012	Mart 2013	2014	
				Şubat	Mart
Nominal	Aylık (m/m)	14,7	9,3	3,0	3,7
	3 aylık ort. (3m/3m)	15,1	11,4	7,8	5,8
	12 aylık ort. (12m/12m)	14,9	12,9	7,7	7,2
Reel	Aylık (m/m)	3,9	1,9	-4,8	-4,5
	3 aylık ort. (3m/3m)	4,3	3,8	-0,1	-2,2
	12 aylık ort. (12m/12m)	6,1	4,8	-0,1	-0,6



**Tüketimdeki kısa ve orta vadeli eğilimler (Taşıt dahil ette, yıllık yüzde değişim)**

	(Yıllık yüzde değişim)	Mart 2012	Mart 2013	2014	
				Şubat	Mart
Nominal	Aylık (m/m)	13,8	9,5	2,5	2,3
	3 aylık ort. (3m/3m)	14,5	11,8	10,0	5,2
	12 aylık ort. (12m/12m)	14,4	12,5	9,1	8,5
Reel	Aylık (m/m)	2,1	2,4	-5,2	-5,8
	3 aylık ort. (3m/3m)	3,3	4,3	1,7	-2,8
	12 aylık ort. (12m/12m)	5,5	4,0	1,2	0,6





**Ana harcama grupları itibariyle tüketimdeki gelişmeler (Yüzde)**

	Nominal				Reel			
	Aylık*		Yıllık**		Aylık*		Yıllık**	
	2013 Mart	2014 Mart	2013 Mart	2014 Mart	2013 Mart	2014 Mart	2013 Mart	2014 Mart
Gıda	5,6	3,5	12,4	16,6	3,8	1,8	2,6	7,1
Gıda-dışı	2,2	3,7	8,5	0,2	1,9	2,8	2,2	-7,3
<b>ette</b>	<b>2,8</b>	<b>3,4</b>	<b>9,3</b>	<b>3,7</b>	<b>2,0</b>	<b>2,3</b>	<b>1,9</b>	<b>-4,5</b>
Taşıt	41,4	42,8	13,3	-17,6	40,4	39,1	9,5	-26,7
<b>Taşıt dahil ette</b>	<b>4,6</b>	<b>4,4</b>	<b>9,5</b>	<b>2,3</b>	<b>3,8</b>	<b>3,1</b>	<b>2,4</b>	<b>-5,8</b>

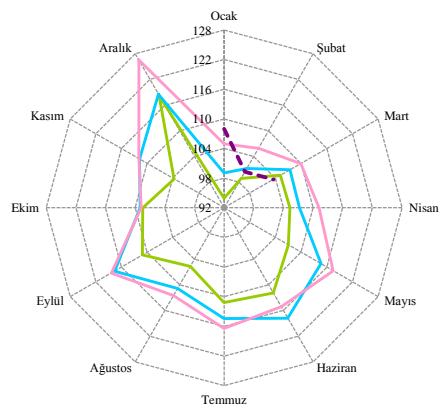
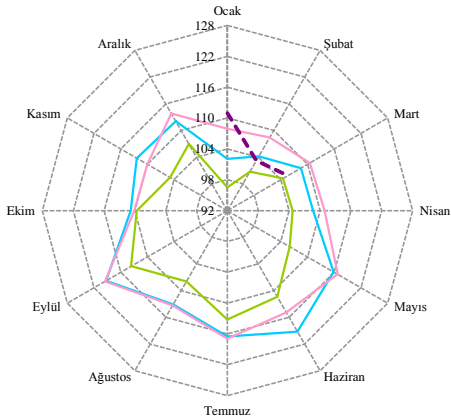
\* Bir önceki aya göre yüzde değişim (m/m-1)

\*\* Bir önceki yılın aynı ayına göre yüzde değişim (m/m)



**Tüketimin düzeyi, reel**

(2010=100, aylık endeks değerleri)



— 2011 — 2012 — 2013 - - - 2014



**Tüketimdeki gelişmeler (Yıllık yüzde değişim,m/m)**

	ette						Taşıtlı dahil ette					
	Nominal			Reel			Nominal			Reel		
	2012	2013	2014	2012	2013	2014	2012	2013	2014	2012	2013	2014
Ocak	16,7	13,7	11,0	5,8	5,7	2,8	16,5	13,9	11,1	5,5	5,9	2,9
Şubat	14,2	11,4	3,0	3,4	4,1	-4,8	13,4	12,0	2,5	2,3	4,7	-5,2
<b>Mart</b>	<b>14,7</b>	<b>9,3</b>	<b>3,7</b>	<b>3,9</b>	<b>1,9</b>	<b>-4,5</b>	<b>13,8</b>	<b>9,5</b>	<b>2,3</b>	<b>2,1</b>	<b>2,4</b>	<b>-5,8</b>
Nisan	15,0	8,6		3,9	2,0		13,6	10,2		1,9	3,7	
Mayıs	17,8	7,7		9,2	0,8		16,5	9,2		7,1	2,5	
Haziran	15,5	4,8		7,0	-3,6		14,5	5,7		5,2	-2,3	
Temmuz	11,3	9,5		2,9	0,4		11,8	10,7		3,0	1,7	
Ağustos	13,3	8,5		4,8	0,2		13,8	9,7		4,9	1,5	
Eylül	14,1	7,9		5,0	0,2		15,4	8,3		5,9	0,7	
Ekim	8,9	7,2		1,1	-0,6		8,3	7,8		0,5	-0,1	
Kasım	14,0	5,2		7,1	-2,1		14,8	8,0		7,7	0,1	
Aralık	11,4	9,3		4,8	1,6		6,6	15,8		0,2	6,8	



**Tüketimdeki gelişmeler (Yıllık yüzde değişim,3m/3m)**

	ette						Taşıtlı dahil ette					
	Nominal			Reel			Nominal			Reel		
	2012	2013	2014	2012	2013	2014	2012	2013	2014	2012	2013	2014
Ocak	16,0	13,0	8,5	5,4	5,9	0,7	13,2	11,5	11,7	2,2	4,4	3,3
Şubat	14,8	12,2	7,8	4,0	4,9	-0,1	12,4	10,6	10,0	1,2	3,4	1,7
<b>Mart (= Q1)</b>	<b>15,1</b>	<b>11,4</b>	<b>5,8</b>	<b>4,3</b>	<b>3,8</b>	<b>-2,2</b>	<b>14,5</b>	<b>11,8</b>	<b>5,2</b>	<b>3,3</b>	<b>4,3</b>	<b>-2,8</b>
Nisan	14,6	9,8		3,7	2,6		13,6	10,5		2,1	3,5	
Mayıs	15,8	8,5		5,7	1,6		14,6	9,6		3,7	2,8	
Haziran (= Q2)	16,1	7,0		6,7	-0,3		14,8	8,3		4,7	1,2	
Temmuz	14,8	7,3		6,3	-0,8		14,2	8,5		5,1	0,6	
Ağustos	13,3	7,6		4,9	-1,0		13,4	8,7		4,3	0,3	
Eylül (= Q3)	12,9	8,6		4,2	0,3		13,7	9,5		4,6	1,3	
Ekim	12,1	7,9		3,6	-0,0		12,5	8,6		3,7	0,7	
Kasım	12,3	6,8		4,3	-0,8		12,8	8,0		4,7	0,2	
Aralık (= Q4)	11,4	7,3		4,3	-0,4		9,7	10,7		2,7	2,4	



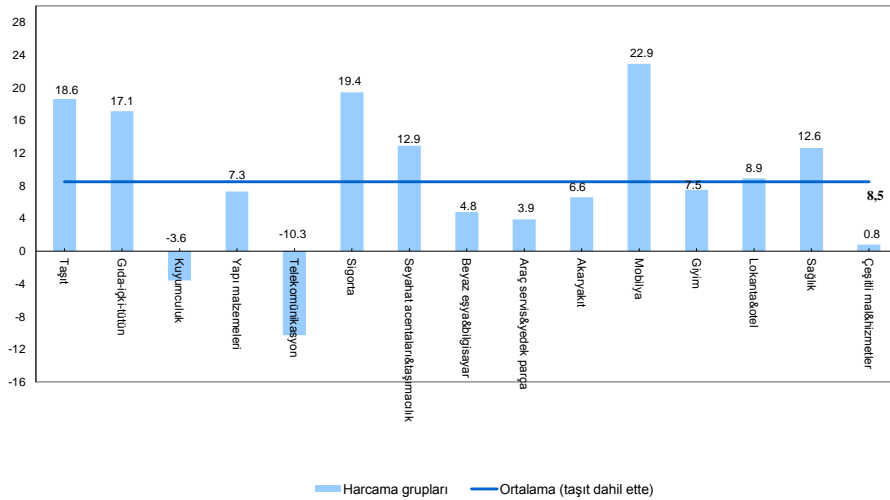
**Tüketimdeki gelişmeler (Yıllık yüzde değişim, 12m/12m)**

	ette						Taşıtlı dahil ette					
	Nominal			Reel			Nominal			Reel		
	2012	2013	2014	2012	2013	2014	2012	2013	2014	2012	2013	2014
Ocak	14,5	13,6	8,3	6,6	4,9	0,6	14,4	12,9	9,8	6,6	3,9	2,0
Şubat	14,7	13,4	7,7	6,4	4,9	-0,1	14,5	12,8	9,1	6,2	4,0	1,2
<b>Mart</b>	<b>14,9</b>	<b>12,9</b>	<b>7,2</b>	<b>6,1</b>	<b>4,8</b>	<b>-0,6</b>	<b>14,4</b>	<b>12,5</b>	<b>8,5</b>	<b>5,5</b>	<b>4,0</b>	<b>0,6</b>
Nisan	15,2	12,4		5,9	4,6		14,3	12,2		4,8	4,2	
Mayıs	15,6	11,5		6,2	3,9		14,4	11,6		4,8	3,8	
Haziran	15,7	10,6		6,2	3,0		14,3	10,8		4,5	3,1	
Temmuz	15,4	10,4		5,9	2,7		14,1	10,7		4,1	3,0	
Ağustos	15,2	10,0		5,7	2,3		14,1	10,4		4,0	2,8	
Eylül	15,0	9,5		5,3	1,9		14,0	9,8		3,8	2,3	
Ekim	14,3	9,4		4,8	1,8		13,4	9,7		3,3	2,3	
Kasım	14,0	8,7		4,7	1,0		13,3	9,2		3,5	1,7	
Aralık (= Yıllık)	13,8	8,5		4,9	0,8		13,1	10,0		3,8	2,2	



**Harcama gruplarına göre tüketimdeki gelişmeler (nominal, 12m/12m)**

(Mart 2014 itibariyle yıllık ortalama yüzde değişim)

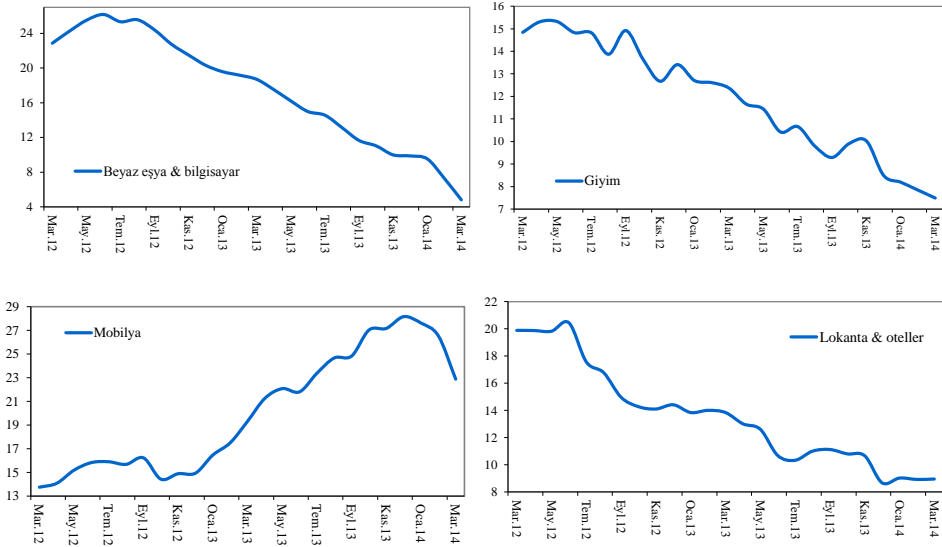




**Ana harcama grupları itibarıyla tüketimdeki gelişmeler (nominal, 12m/12m)**

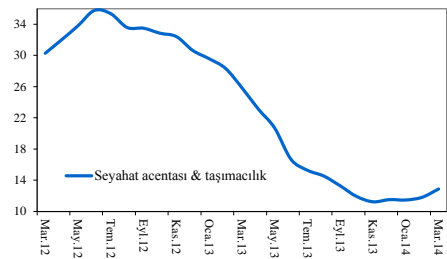
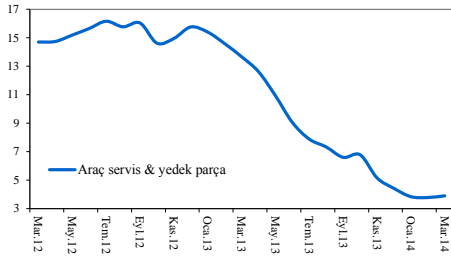
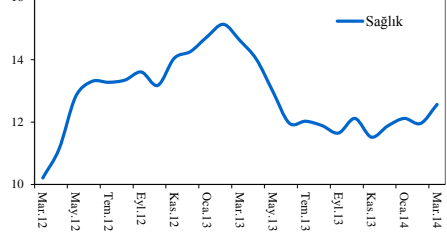
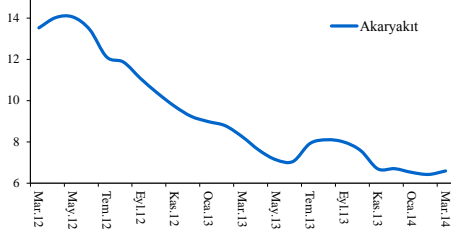


**Harcama gruplarına göre tüketimdeki gelişmeler (nominal, 12m/12m)**

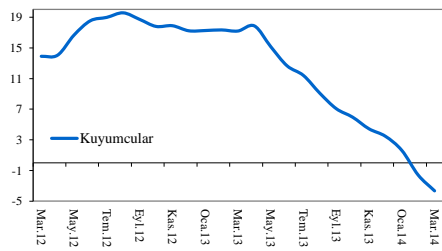
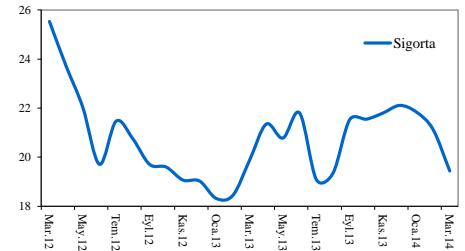
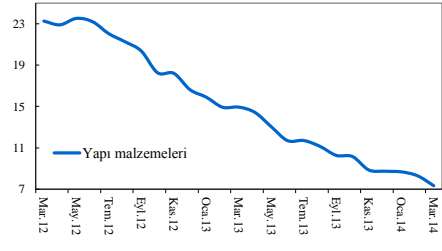
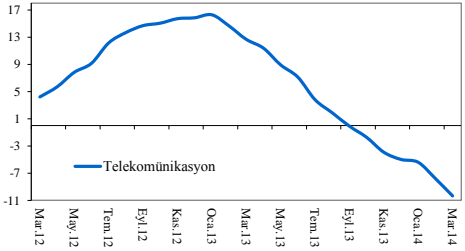




Harcama gruplarına göre tüketimdeki gelişmeler (nominal, 12m/12m)



Harcama gruplarına göre tüketimdeki gelişmeler (nominal, 12m/12m)



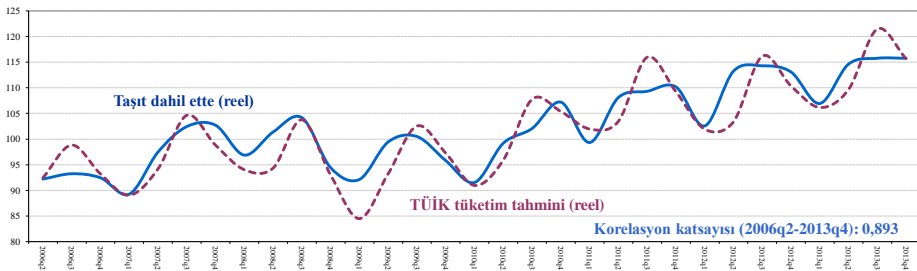
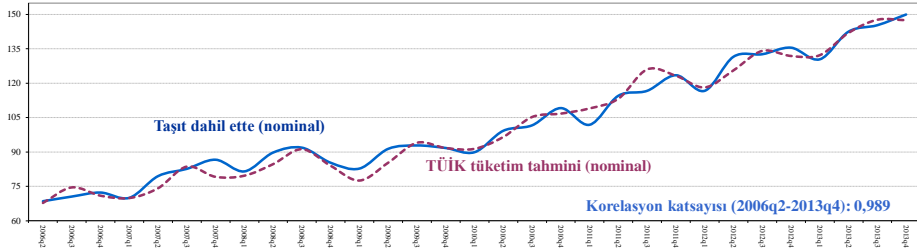


**ette aylık endeks değerleri**

	Ocak	Şubat	Mart	Nisan	Mayıs	Haziran	Temmuz	Ağustos	Eylül	Ekim	Kasım	Aralık
<b>ette (2010=100)</b>												
<b>2006</b>				65,98	69,13	72,53	71,84	74,12	74,24	72,78	71,50	76,64
<b>2007</b>	67,42	74,41	76,61	78,06	82,92	84,80	84,99	85,51	85,72	85,05	85,47	86,65
<b>2008</b>	82,03	84,36	86,34	89,30	92,74	95,50	96,27	94,81	94,01	89,32	89,13	86,28
<b>2009</b>	81,65	85,09	88,12	91,03	93,07	95,54	95,62	92,63	95,87	92,12	91,39	94,71
<b>2010</b>	87,99	93,21	96,55	97,92	100,87	104,10	105,00	99,67	104,60	103,80	100,05	106,24
<b>2011</b>	98,88	103,56	107,98	109,66	114,18	118,79	120,22	115,09	121,88	120,99	117,83	120,69
<b>2012</b>	115,34	118,23	123,85	126,07	134,46	137,18	133,74	130,43	139,10	131,78	134,32	134,43
<b>2013</b>	131,18	131,73	135,36	136,95	144,81	143,77	146,44	141,54	150,16	141,32	141,37	146,94
<b>2014</b>	145,60	135,64	140,31									
<b>Taahhüt dahil ette (2010=100)</b>												
<b>2006</b>				65,29	70,02	70,37	68,98	71,25	71,53	69,88	69,56	77,59
<b>2007</b>	64,76	71,27	74,07	75,52	80,58	82,39	82,32	82,81	82,89	82,98	84,70	92,28
<b>2008</b>	79,05	81,22	84,40	86,68	90,13	92,50	93,09	91,71	90,96	86,30	86,13	83,57
<b>2009</b>	79,07	82,20	87,10	88,92	91,72	93,55	92,66	89,63	96,32	89,35	88,43	97,54
<b>2010</b>	85,36	90,07	94,35	95,97	99,31	102,53	103,28	98,55	103,09	103,34	100,49	123,65
<b>2011</b>	96,18	101,40	108,11	109,94	114,66	119,01	118,00	112,72	119,34	119,93	116,67	133,85
<b>2012</b>	112,03	115,03	123,04	124,84	133,54	136,25	131,91	128,30	137,74	129,87	133,95	142,71
<b>2013</b>	127,66	128,85	134,78	137,54	145,86	144,06	145,96	140,76	149,19	139,96	144,62	165,28
<b>2014</b>	141,79	132,07	137,88									



**ette'nin performansı: TÜİK'in tüketim tahminleri ile karşılaştırma (2010=100)**





ette aylık bültenleri [www.ette.gen.tr](http://www.ette.gen.tr) internet ya da [ercanturkan@ette.gen.tr](mailto:ercanturkan@ette.gen.tr) mail adreslerinden edinilebilir.

&

ette tüketim endeksi hakkında detaylı bilgi için aşağıdaki dökümanlara ve [www.ette.gen.tr](http://www.ette.gen.tr) internet adresine bakılabilir:

1) Ercan Türkan, ***“Özel tüketim talebinin izlenmesinde karlı alışveriş: Yeni bir tüketim endeksi önerisi – (ette)”***

Haziran 2008 (TCMB internet sayfası, [www.tcmb.gov.tr](http://www.tcmb.gov.tr)).

2) Ercan Türkan, ***“Özel tüketim talebinin izlenmesinde karlı alışveriş: Yeni bir tüketim endeksi önerisi – (ette)”***

(Türkiye Bankalar Birliği’nde 28 Kasım 2007 tarihinde yapılan sunuş, [www.tbb.org.tr](http://www.tbb.org.tr)).

3) Ercan Türkan, ***“Taşıt alımlarının ette tüketim endeksi kapsamında izlenmesi”***

(ette özel bülten – Sayı.5, Kasım 2011, [www.ette.gen.tr](http://www.ette.gen.tr)).

&

Bu bülten bilgilendirme amaçlı olup, içinde yer alan bilgilere dayanarak verilecek yatırım ya da benzeri kararların sonuçlarından yazarı sorumlu tutulamaz.

&

Bu bültende ve bültenin dayandığı makale ile sunuşta ileri sürülen görüşler yazarına ait olup, kurumunu bağlayıcı nitelik taşımaz.

&

ette’nin hesaplanmasında kullanılan ve yukarıdaki dökümanlarda tanıtılan metodolojinin tüm hakları saklıdır.

Yazarın yazılı izni olmaksızın kısmen ya da tamamen kopyalama veya başka bir suretle kullanılamaz.