



Ercan Türkan
ercanturkan@ette.gen.tr

24 Nisan 2017

www.ette.gen.tr



Özet

- Mart ayında tüketim, nominal olarak bir önceki aya göre yüzde 4.3 artarken, geçen yılın Mart ayına göre ise yüzde 8.5 oranında artış göstermiştir.
- Fiyat artışlarından arındırıldığında, Mart ayında reel tüketim bir önceki aya göre yüzde 3.3 artarken, geçen yılın Mart ayına göre yüzde 2.8 azalış göstermiştir.

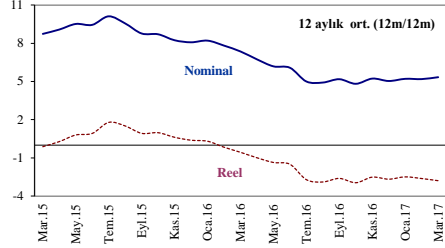
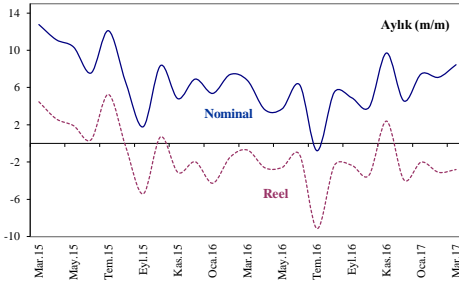
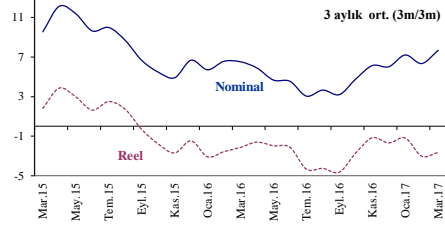
Toplam tüketim	Nominal				Reel			
	2014	2015	2016	2017	2014	2015	2016	2017
Mart (bir önceki aya göre) (ette)	3,4	3,6	3,0	4,3	2,2	2,2	3,0	3,3
Mart (bir önceki yılın aynı ayına göre) (ette)	3,6	12,8	6,8	8,5	-4,5	4,5	-0,7	-2,8
Ocak-Mart (bir önceki yılın aynı dönemine göre) (ette)	5,8	9,5	6,5	7,7	-2,2	1,8	-2,1	-2,6
Mart (bir önceki aya göre) (taşıt dahil ette)	4,4	6,8	7,3	7,8	3,1	5,1	6,3	5,8
Mart (bir önceki yılın aynı ayına göre) (taşıt dahil ette)	2,2	16,5	8,2	7,2	-5,9	7,6	-0,3	-4,0
Ocak-Mart (bir önceki yılın aynı dönemine göre) (taşıt dahil ette)	5,2	11,2	7,2	7,1	-2,8	3,2	-1,9	-3,2

- Taşıtlı dahil edildiğinde, nominal tüketim Mart ayında bir önceki aya göre yüzde 7.8 artarken, bir önceki yılın aynı ayına göre ise yüzde 7.2 artmıştır. Aynı dönemde yıllık reel tüketim yüzde 4.0 oranında azalış göstermiştir.
- İşyeri grupları itibarıyla bakıldığında, Mart ayında endeks kapsamında takip edilen 15 harcama grubundan 5'inde ortalamann üzerinde, 10'unda ise ortalamann altında bir tüketim artışı yaşanmıştır.
- 3 Şubat tarihinde yapılan vergi indirimleri, Şubat ve Mart aylarında beyaz eşya ve mobilya işyeri grupları tüketimini Ocak ayına göre belirgin şekilde artırmasına rağmen, toplam kartlı tüketimdeki yavaşlama-durağanlaşma eğilimi Mart ayında da sürmüştür.



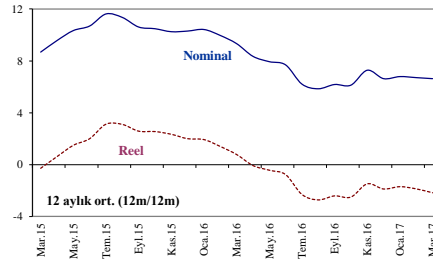
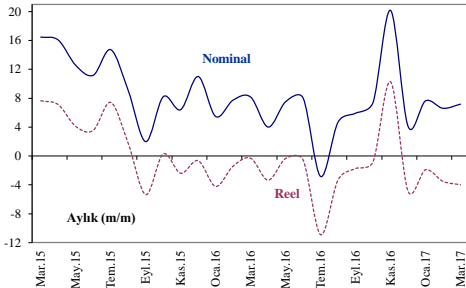
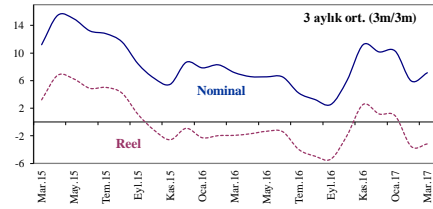
Tüketimdeki kısa ve orta vadeli eğilimler (ette, yıllık yüzde değişim)

(Yıllık yüzde değişim)		Mart 2015	Mart 2016	2017	
				Şubat	Mart
Nominal	Aylık (m/m)	12,8	6,8	7,1	8,5
	3 aylık ort. (3m/3m)	9,5	6,5	6,3	7,7
	12 aylık ort. (12m/12m)	8,7	7,4	5,2	5,3
Reel	Aylık (m/m)	4,5	-0,7	-3,1	-2,8
	3 aylık ort. (3m/3m)	1,8	-2,1	-3,0	-2,6
	12 aylık ort. (12m/12m)	-0,1	-0,6	-2,6	-2,8



Tüketimdeki kısa ve orta vadeli eğilimler (Taşıt dahil ette, yıllık yüzde değişim)

(Yıllık yüzde değişim)		Mart 2015	Mart 2016	2017	
				Şubat	Mart
Nominal	Aylık (m/m)	16,5	8,2	6,6	7,2
	3 aylık ort. (3m/3m)	11,2	7,2	5,9	7,1
	12 aylık ort. (12m/12m)	8,7	9,3	6,7	6,6
Reel	Aylık (m/m)	7,6	-0,3	-3,5	-4,0
	3 aylık ort. (3m/3m)	3,2	-1,9	-3,6	-3,2
	12 aylık ort. (12m/12m)	-0,3	0,8	-1,9	-2,2





Ana harcama grupları itibariyle tüketimdeki gelişmeler (Yüzde)

	Nominal				Reel			
	Aylık*		Yıllık**		Aylık*		Yıllık**	
	2016 Mart	2017 Mart	2016 Mart	2017 Mart	2016 Mart	2017 Mart	2016 Mart	2017 Mart
Gıda	3,5	2,1	8,7	5,7	4,8	0,5	2,5	-7,2
Gıda-dışı	2,9	5,1	6,2	9,2	2,3	4,4	-2,0	-1,1
ette	3,0	4,3	6,8	8,5	3,0	3,3	-0,7	-2,8
Taşıt	61,1	67,0	19,4	0,3	57,9	60,7	4,0	-13,1
Taşıt dahil ette	7,3	7,8	8,2	7,2	6,3	5,8	-0,3	-4,0

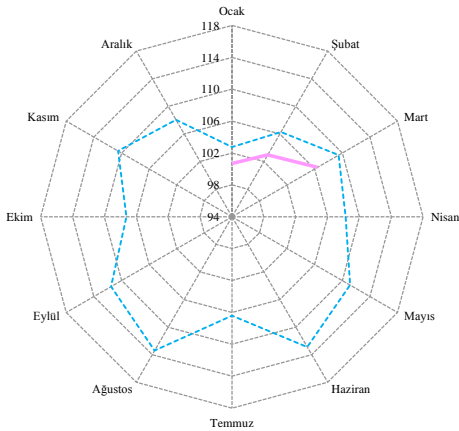
* Bir önceki aya göre yüzde değişim (m/m-1)

** Bir önceki yılın aynı ayına göre yüzde değişim (m/m)

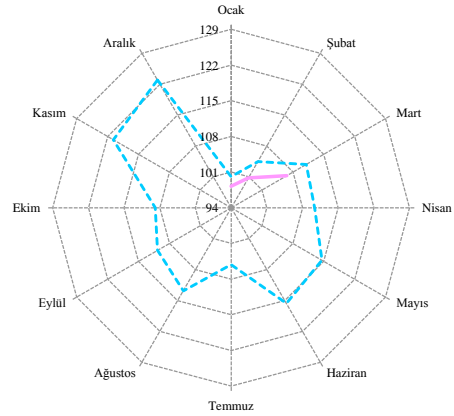


Tüketimin düzeyi, reel

(2010=100, aylık endeks değerleri)



ette



Taşıt dahil ette

--- 2016 — 2017



Tüketimdeki gelişmeler (Yıllık yüzde değişim,m/m)

	ette						Taşıtlı dahil ette					
	Nominal			Reel			Nominal			Reel		
	2015	2016	2017	2015	2016	2017	2015	2016	2017	2015	2016	2017
Ocak	3,6	5,4	7,5	-3,2	-4,3	-2,0	3,7	5,5	7,6	-3,2	-4,2	-1,9
Şubat	12,6	7,4	7,1	4,5	-1,5	-3,1	13,8	7,7	6,6	5,5	-1,4	-3,5
Mart	12,8	6,8	8,5	4,5	-0,7	-2,8	16,5	8,2	7,2	7,6	-0,3	-4,0
Nisan	11,1	3,6		2,6	-2,6		16,1	4,0		7,1	-3,3	
Mayıs	10,3	3,7		1,9	-2,6		12,6	7,5		4,1	-0,3	
Haziran	7,6	6,3		0,4	-1,2		11,2	8,0		3,6	-0,5	
Temmuz	12,1	-0,8		5,3	-9,1		14,7	-2,8		7,4	-10,9	
Ağustos	6,5	5,5		-0,4	-2,4		9,1	4,7		1,7	-3,3	
Eylül	1,8	4,9		-5,4	-2,3		2,0	5,9		-5,4	-1,7	
Ekim	8,4	3,9		0,7	-3,4		8,2	7,4		0,3	-0,8	
Kasım	4,8	9,7		-3,1	2,4		6,4	20,2		-2,4	10,3	
Aralık	6,9	4,6		-2,0	-3,9		11,0	4,1		-0,6	-4,9	



Tüketimdeki gelişmeler (Yıllık yüzde değişim,3m/3m)

	ette						Taşıtlı dahil ette					
	Nominal			Reel			Nominal			Reel		
	2015	2016	2017	2015	2016	2017	2015	2016	2017	2015	2016	2017
Ocak	7,6	5,7	7,2	-0,4	-3,1	-1,2	7,9	7,9	10,3	0,1	-2,3	0,9
Şubat	8,2	6,6	6,3	0,6	-2,6	-3,0	9,3	8,3	5,9	1,7	-2,0	-3,6
Mart (= Q1)	9,5	6,5	7,7	1,8	-2,1	-2,6	11,2	7,2	7,1	3,2	-1,9	-3,2
Nisan	12,1	5,9		3,9	-1,6		15,5	6,6		6,8	-1,7	
Mayıs	11,4	4,7		3,0	-2,0		15,0	6,5		6,2	-1,3	
Haziran (= Q2)	9,6	4,6		1,6	-2,1		13,2	6,5		4,9	-1,4	
Temmuz	10,0	3,1		2,5	-4,3		12,8	4,2		5,0	-4,0	
Ağustos	8,7	3,7		1,7	-4,3		11,6	3,3		4,2	-4,9	
Eylül (= Q3)	6,7	3,2		-0,3	-4,6		8,4	2,6		1,1	-5,4	
Ekim	5,5	4,8		-1,8	-2,7		6,3	6,0		-1,2	-2,0	
Kasım	4,9	6,1		-2,7	-1,2		5,5	11,2		-2,6	2,5	
Aralık (= Q4)	6,7	6,0		-1,5	-1,7		8,7	10,2		-0,9	1,2	



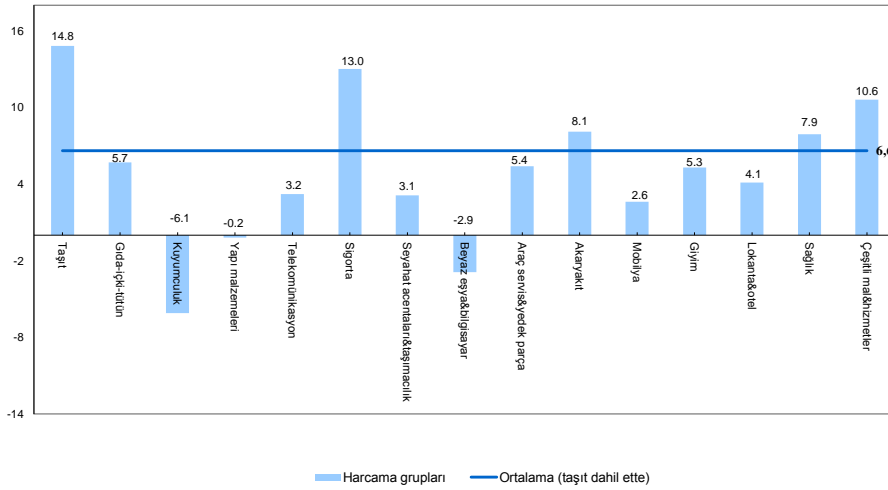
Tüketimdeki gelişmeler (Yıllık yüzde değişim, 12m/12m)

	ette						Taşıtlı dahil ette					
	Nominal			Reel			Nominal			Reel		
	2015	2016	2017	2015	2016	2017	2015	2016	2017	2015	2016	2017
Ocak	7,2	8,2	5,2	-1,6	0,3	-2,5	6,7	10,4	6,8	-2,2	1,9	-1,7
Şubat	8,0	7,8	5,2	-0,8	-0,2	-2,6	7,5	10,0	6,7	-1,3	1,4	-1,9
Mart	8,7	7,4	5,3	-0,1	-0,6	-2,8	8,7	9,3	6,6	-0,3	0,8	-2,2
Nisan	9,1	6,7		0,3	-1,0		9,6	8,3		0,6	-0,1	
Mayıs	9,5	6,2		0,8	-1,4		10,3	7,9		1,5	-0,4	
Haziran	9,5	6,1		0,9	-1,5		10,7	7,7		2,0	-0,8	
Temmuz	10,1	5,0		1,8	-2,7		11,6	6,2		3,1	-2,3	
Ağustos	9,6	4,9		1,5	-2,9		11,3	5,9		3,1	-2,7	
Eylül	8,8	5,2		0,9	-2,6		10,6	6,2		2,6	-2,4	
Ekim	8,7	4,8		1,0	-2,9		10,5	6,1		2,6	-2,5	
Kasım	8,2	5,2		0,6	-2,5		10,2	7,3		2,3	-1,5	
Aralık (= Yıllık)	8,1	5,0		0,4	-2,7		10,3	6,6		2,0	-1,9	



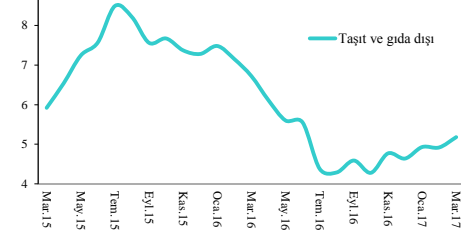
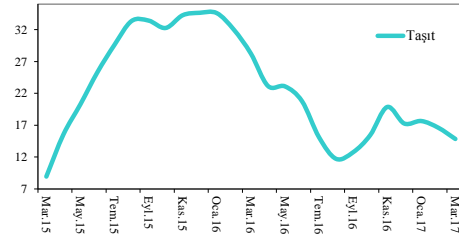
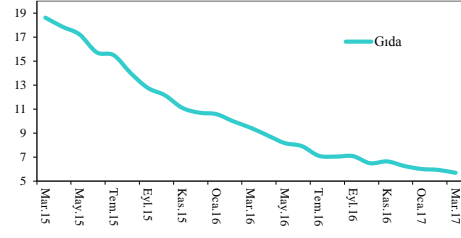
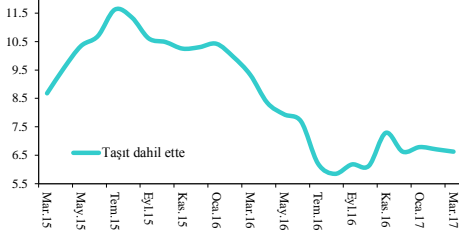
Harcama gruplarına göre tüketimdeki gelişmeler (nominal, 12m/12m)

(Mart 2017 itibariyle yıllık ortalama yüzde değişim)

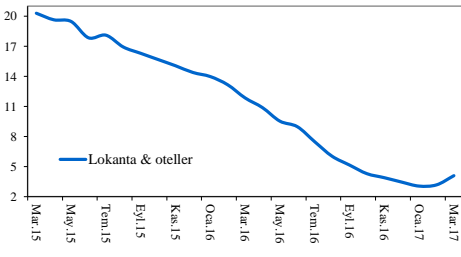
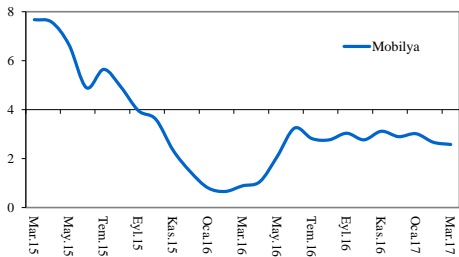
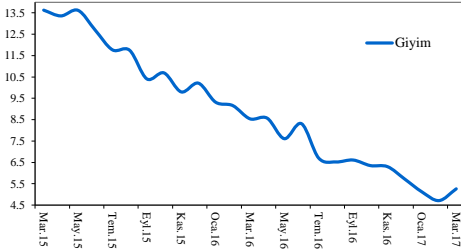
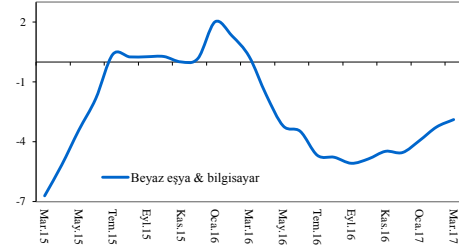




Ana harcama grupları itibarıyla tüketimdeki gelişmeler (nominal, 12m/12m)

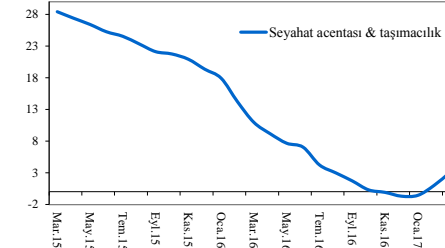
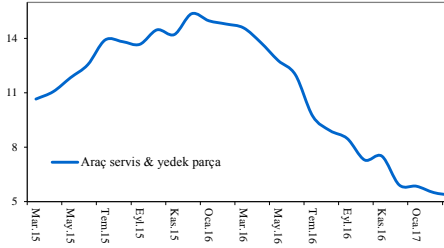
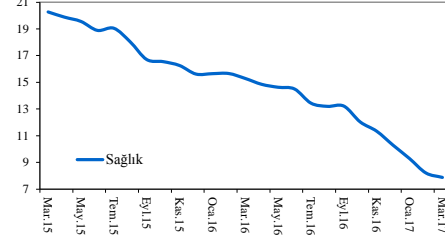
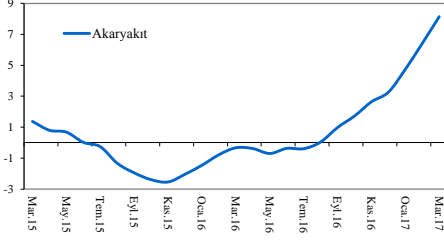


Harcama gruplarına göre tüketimdeki gelişmeler (nominal, 12m/12m)

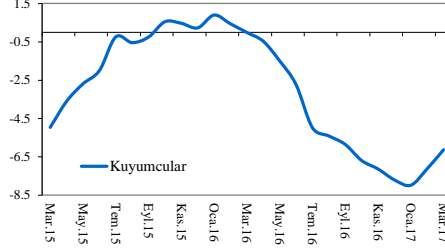
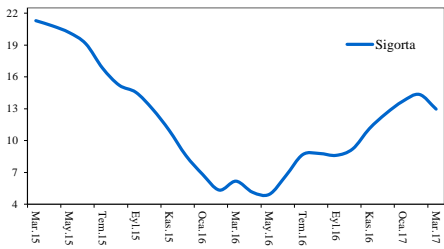
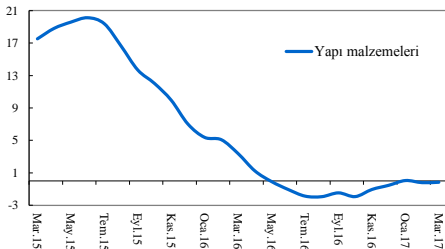
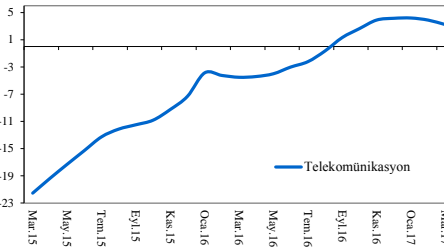




Harcama gruplarına göre tüketimdeki gelişmeler (nominal, 12m/12m)



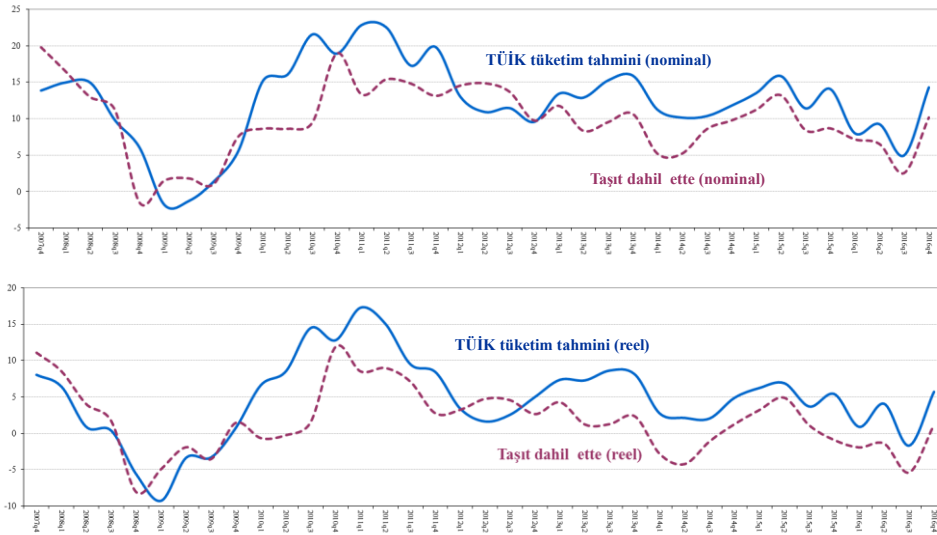
Harcama gruplarına göre tüketimdeki gelişmeler (nominal, 12m/12m)



ette aylık endeks değerleri

	Ocak	Şubat	Mart	Nisan	Mayıs	Haziran	Temmuz	Ağustos	Eylül	Ekim	Kasım	Aralık
ette (2010=100)												
2006				65,98	69,13	72,53	71,84	74,12	74,24	72,78	71,50	76,64
2007	67,42	74,41	76,61	78,06	82,92	84,80	84,99	85,51	85,72	85,05	85,47	86,65
2008	82,03	84,36	86,34	89,30	92,74	95,50	96,27	94,81	94,01	89,32	89,13	86,28
2009	81,65	85,09	88,12	91,03	93,07	95,54	95,62	92,63	95,87	92,12	91,39	94,71
2010	87,99	93,21	96,55	97,92	100,87	104,10	105,00	99,67	104,60	103,80	100,05	106,24
2011	98,88	103,56	107,98	109,66	114,18	118,79	120,22	115,09	121,88	120,99	117,83	120,69
2012	115,34	118,23	123,85	126,07	134,46	137,18	133,74	130,43	139,10	131,78	134,32	134,43
2013	131,17	131,73	135,36	136,95	144,81	143,77	146,44	141,54	150,16	141,32	141,37	146,94
2014	145,57	135,61	140,23	146,47	152,27	155,56	152,74	160,01	165,76	154,10	156,14	159,81
2015	150,87	152,64	158,12	162,77	168,02	167,31	171,23	170,46	168,73	166,98	163,62	170,85
2016	158,98	163,94	168,82	168,66	174,27	177,86	169,89	179,86	176,99	173,48	179,52	178,65
2017	170,85	175,58	183,08									
Taşıtlı ette (2010=100)												
2006				65,29	70,02	70,37	68,98	71,25	71,53	69,88	69,56	77,59
2007	64,76	71,27	74,07	75,52	80,58	82,39	82,32	82,81	82,89	82,98	84,70	92,28
2008	79,05	81,22	84,40	86,68	90,13	92,50	93,09	91,71	90,96	86,30	86,13	83,57
2009	79,07	82,20	87,10	88,92	91,72	93,55	92,66	89,63	96,32	89,35	88,43	97,54
2010	85,36	90,07	94,35	95,97	99,31	102,53	103,28	96,55	103,09	103,34	100,49	123,65
2011	96,18	101,40	108,11	109,94	114,66	119,01	118,00	112,72	119,34	119,93	116,67	133,85
2012	112,03	115,03	123,04	124,84	133,54	136,25	131,91	128,30	137,74	129,87	133,95	142,71
2013	127,65	128,85	134,78	137,54	145,86	144,06	145,96	140,76	149,17	139,96	144,61	165,23
2014	141,76	132,04	137,79	144,70	150,95	154,11	151,40	157,88	163,95	153,39	157,60	182,65
2015	147,03	150,22	160,49	167,94	169,90	171,34	173,70	172,20	167,21	165,98	167,72	202,76
2016	155,07	161,86	173,63	174,67	182,68	185,10	168,78	180,30	177,13	178,32	201,55	211,11
2017	166,91	172,57	186,09									

ette'nin performansı: TÜİK'in tüketim tahminleri ile karşılaştırma (Yıllık yüzde değişim)



ette aylık bültenleri www.ette.gen.tr internet ya da ercanturkan@ette.gen.tr mail adreslerinden edinilebilir.

&

ette tüketim endeksi hakkında detaylı bilgi için aşağıdaki dökümanlara ve www.ette.gen.tr internet adresine bakılabilir:

1) Ercan Türkan, ***“Özel tüketim talebinin izlenmesinde karlı alışveriş: Yeni bir tüketim endeksi önerisi – (ette)”***

Haziran 2008 (TCMB internet sayfası, www.tcmb.gov.tr).

2) Ercan Türkan, ***“Özel tüketim talebinin izlenmesinde karlı alışveriş: Yeni bir tüketim endeksi önerisi – (ette)”***

(Türkiye Bankalar Birliği’nde 28 Kasım 2007 tarihinde yapılan sunuş, www.tbb.org.tr).

3) Ercan Türkan, ***“Taşıt alımlarının ette tüketim endeksi kapsamında izlenmesi”***

(ette özel bülten – Sayı.5, Kasım 2011, www.ette.gen.tr).

&

Bu bülten bilgilendirme amaçlı olup, içinde yer alan bilgilere dayanarak verilecek yatırım ya da benzeri kararların sonuçlarından yazarı sorumlu tutulamaz.

&

Bu bültende ve bültenin dayandığı makale ile sunuşta ileri sürülen görüşler yazarına ait olup, kurumunu bağlayıcı nitelik taşımaz.

&

ette’nin hesaplanmasında kullanılan ve yukarıdaki dökümanlarda tanıtılan metodolojinin tüm hakları saklıdır.

Yazarın yazılı izni olmaksızın kısmen ya da tamamen kopyalama veya başka bir suretle kullanılamaz.