



ette aylık bülten
Sayı: 67




ette tüketim endeksi

ercan türkan tüketim endeksi


Ercan Türkan
ercanturkan@ette.gen.tr

17 Mayıs 2013

www.ette.gen.tr



ette aylık bülten
Nisan 2013, Sayı 67



ette aylık bülten

Özet

- Nisan ayında tüketim, nominal olarak bir önceki aya göre yüzde 0,4, geçen yılın Nisan ayına göre ise yüzde 8,0 oranında artış göstermiştir.
- Fiyat artışlarından arındırıldığında, Nisan ayında reel tüketim bir önceki aya göre yüzde 0,5 oranında gerilerken, geçen yılın Nisan ayına göre yüzde 1,4 oranında artmıştır.
- Taşıtlı olarak, nominal tüketim artışı Nisan ayında bir önceki aya göre yüzde 1,2, bir önceki yılın aynı ayına göre ise yüzde 9,4 artmıştır. Aynı dönemde yıllık reel artış oranı yüzde 3 olarak gerçekleşmiştir.

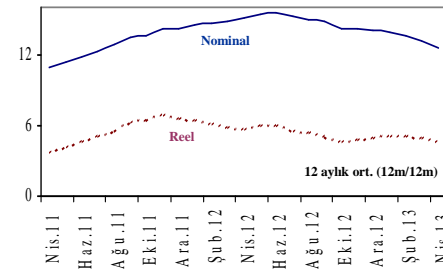
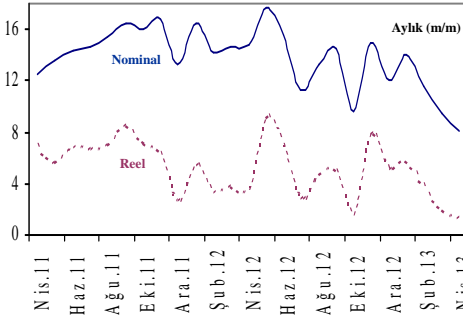
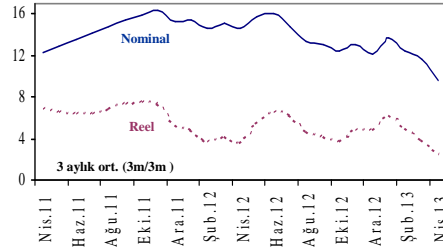
Toplam tüketim	Nominal				Reel			
	2010	2011	2012	2013	2010	2011	2012	2013
Nisan (bir önceki aya göre) (ette)	1,5	1,6	1,7	0,4	0,4	0,2	0,0	-0,5
Nisan (bir önceki yılın aynı ayına göre) (ette)	7,7	12,5	14,8	8,0	-1,9	7,1	3,6	1,4
Ocak-Nisan (bir önceki yılın aynı dönemine göre) (ette)	8,7	12,5	15,0	10,7	-0,9	7,0	4,1	3,3
Nisan (bir önceki aya göre) (taşıtlı ette)	1,7	1,6	1,5	1,2	0,7	0,2	-0,2	0,3
Nisan (bir önceki yılın aynı ayına göre) (taşıtlı ette)	8,3	15,1	13,5	9,4	-1,7	9,7	1,9	3,0
Ocak-Nisan (bir önceki yılın aynı dönemine göre) (taşıtlı ette)	8,7	14,2	14,2	11,3	-1,0	8,9	2,9	4,0

- İşyeri grupları itibarıyla bakıldığında, Nisan ayında endeks kapsamında takip edilen 15 harcama grubundan 11'inde ortalamamın üzerinde, 4'ünde ise ortalamamın altında tüketim artışı yaşanmıştır.
- Özet olarak, Nisan ayında tüketim taşıtlı katkıyla sınırlı canlanma eğilimini korumuştur. Sözkonusu sınırlı canlanma, özellikle taşıtlı dış harcamalarda, giderek ivme kaybetmektedir.



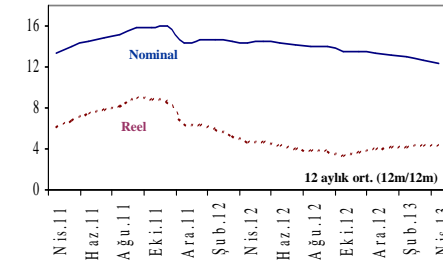
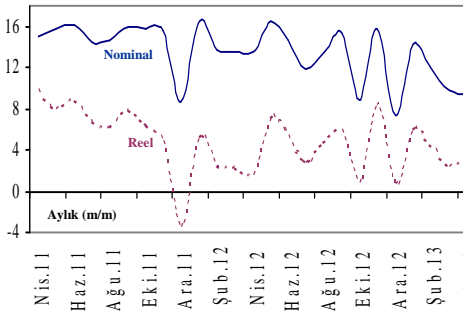
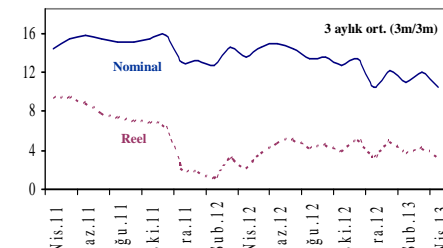
Tüketimdeki kısa ve orta vadeli eğilimler (ette, yıllık yüzde değişim)

		Nisan 2011	Nisan 2012	2013	
(Yıllık yüzde değişim)				Mart	Nisan
Nominal	Aylık (m/m)	12,5	14,8	9,5	8,0
	3 aylık ort. (3m/3m)	12,2	14,6	11,6	9,6
	12 aylık ort. (12m/12m)	11,0	15,0	13,2	12,6
Reel	Aylık (m/m)	7,1	3,6	2,0	1,4
	3 aylık ort. (3m/3m)	6,9	3,6	3,9	2,5
	12 aylık ort. (12m/12m)	3,7	5,6	4,9	4,7



Tüketimdeki kısa ve orta vadeli eğilimler (Taşıtlı dahil ette, yıllık yüzde değişim)

		Nisan 2011	Nisan 2012	2013	
(Yıllık yüzde değişim)				Mart	Nisan
Nominal	Aylık (m/m)	15,1	13,5	9,8	9,4
	3 aylık ort. (3m/3m)	14,5	13,6	11,9	10,4
	12 aylık ort. (12m/12m)	13,4	14,4	12,7	12,4
Reel	Aylık (m/m)	9,7	1,9	2,5	3,0
	3 aylık ort. (3m/3m)	9,4	2,2	4,3	3,3
	12 aylık ort. (12m/12m)	6,1	4,7	4,3	4,4





Ana harcama grupları itibariyle tüketimdeki gelişmeler (Yüzde)

	Nominal				Reel			
	Aylık*		Yıllık**		Aylık*		Yıllık**	
	2012 Nisan	2013 Nisan	2012 Nisan	2013 Nisan	2012 Nisan	2013 Nisan	2012 Nisan	2013 Nisan
Gıda	-2,0	-1,7	14,6	12,9	-1,9	-0,7	1,3	4,0
Gıda-dışı	2,6	1,0	14,8	6,9	0,2	-0,8	4,6	1,3
ette	1,7	0,4	14,8	8,0	0,0	-0,5	3,6	1,4
Taşıt	-1,3	10,0	0,3	27,3	-3,4	10,0	-15,2	24,9
Taşıt dahil ette	1,5	1,2	13,5	9,4	-0,2	0,3	1,9	3,0

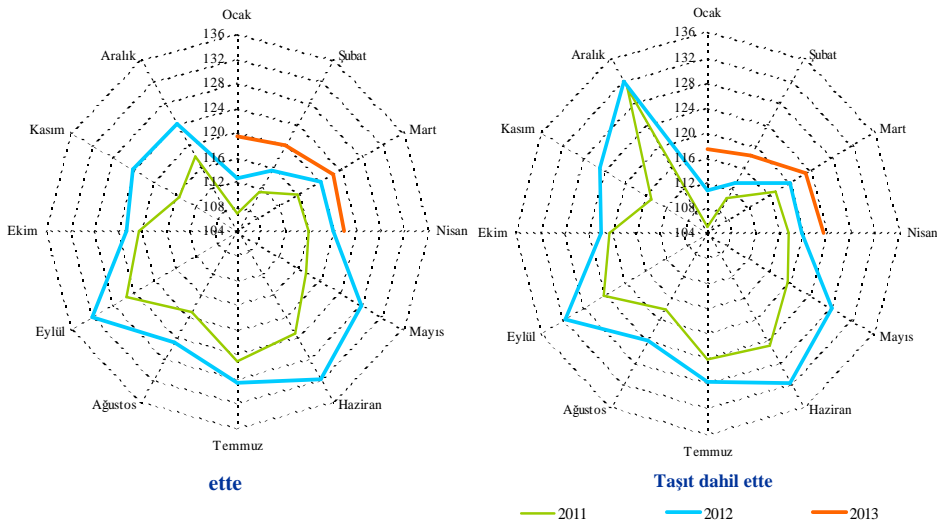
* Bir önceki aya göre yüzde değişim (m/m-1)

** Bir önceki yılın aynı ayına göre yüzde değişim (m/m)



Tüketimin düzeyi, reel

(Nisan 2006=100, aylık endeks değerleri)



e t t e ercan türkan tüketim endeksi **ette aylık bülten** Nisan 2013, Sayı 67

Tüketimdeki gelişmeler (Yıllık yüzde değişim, m/m)

	ette						Taşıtlı dahil ette					
	Nominal			Reel			Nominal			Reel		
	2011	2012	2013	2011	2012	2013	2011	2012	2013	2011	2012	2013
Ocak	13,2	16,4	14,0	7,2	5,5	5,9	13,3	16,4	14,2	7,4	5,3	6,0
Şubat	11,7	14,2	11,5	6,5	3,4	4,0	13,0	13,6	12,1	8,0	2,6	4,6
Mart	12,4	14,7	9,5	7,3	3,8	2,0	15,2	13,6	9,8	10,3	2,3	2,5
Nisan	12,5	14,8	8,0	7,1	3,6	1,4	15,1	13,5	9,4	9,7	1,9	3,0
Mayıs	13,6	17,7		5,6	9,1		15,7	16,6		8,0	7,2	
Haziran	14,4	15,6		6,8	7,0		16,2	14,7		8,9	5,4	
Temmuz	14,7	11,3		6,8	2,8		14,5	11,8		6,8	2,9	
Ağustos	15,4	13,3		7,0	4,7		14,7	13,6		6,3	4,8	
Eylül	16,4	14,4		8,5	5,1		16,0	15,4		7,9	6,0	
Ekim	16,0	9,6		7,2	1,6		15,7	8,9		6,5	1,1	
Kasım	16,9	15,0		6,5	8,0		15,5	15,7		4,8	8,6	
Aralık	13,2	12,0		2,7	5,2		8,8	7,4		-3,3	0,9	

e t t e ercan türkan tüketim endeksi **ette aylık bülten** Nisan 2013, Sayı 67

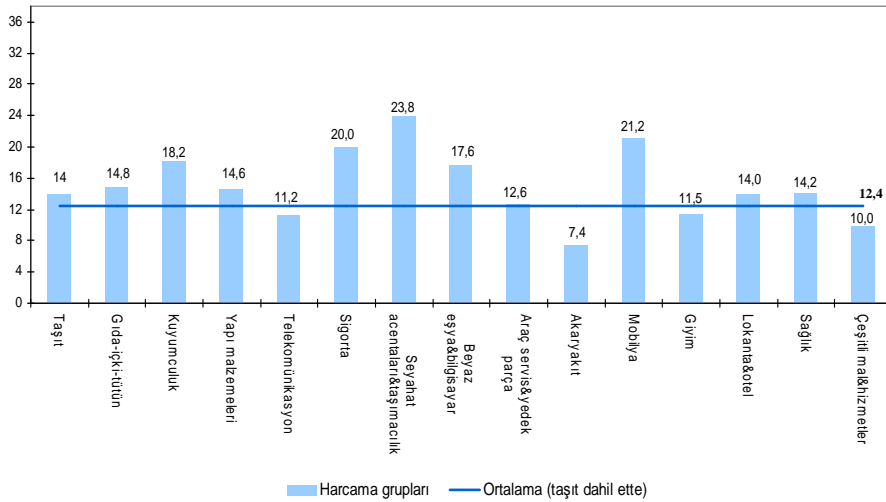
Tüketimdeki gelişmeler (Yıllık yüzde değişim, 3m/3m)

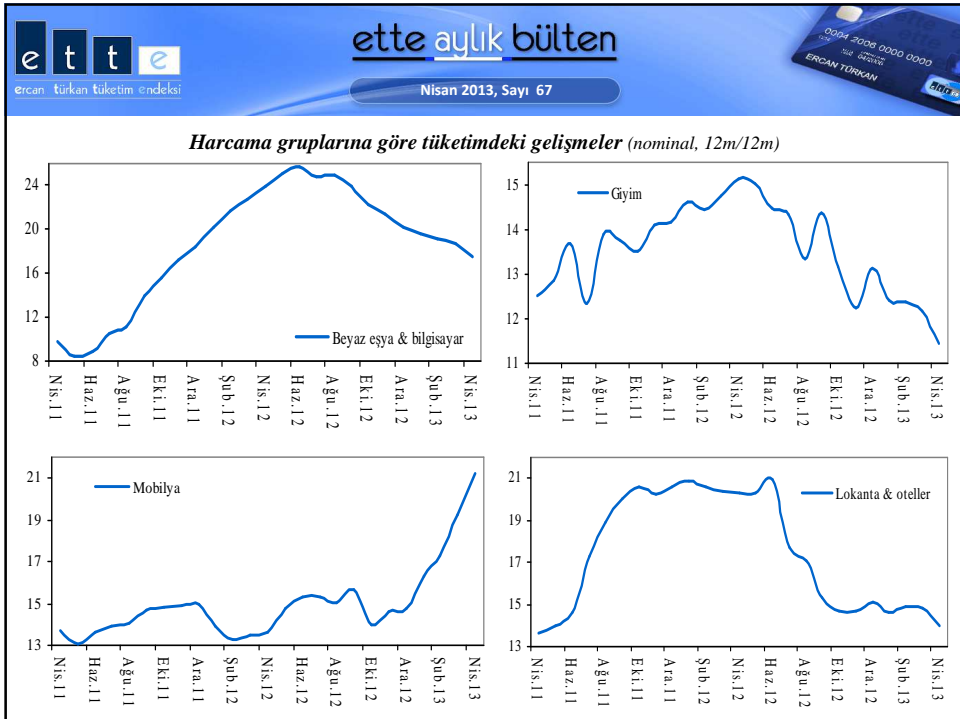
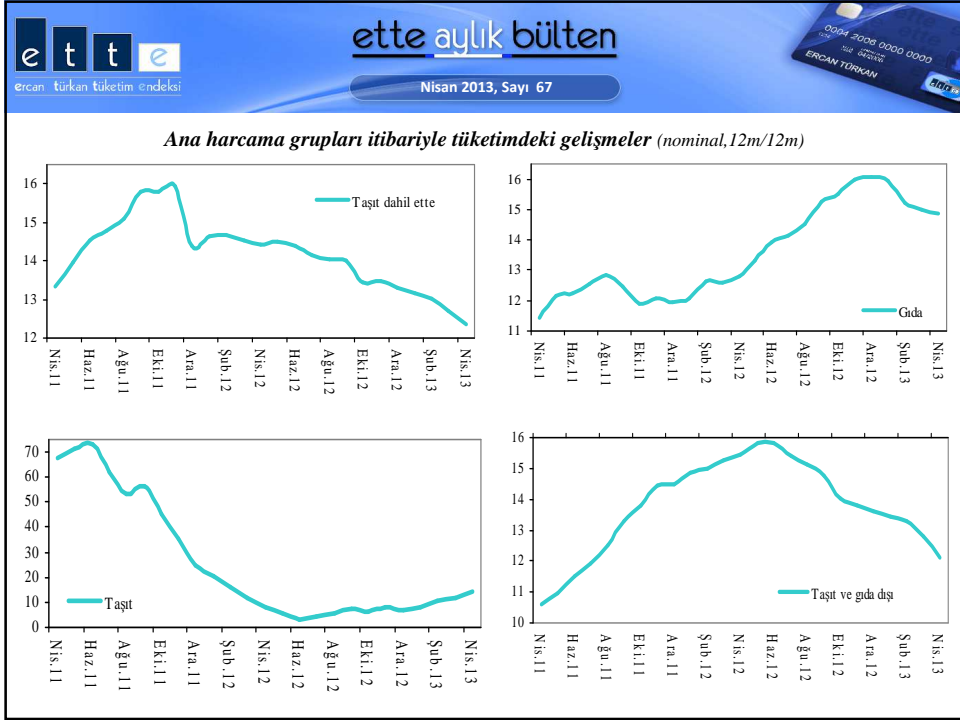
	ette						Taşıtlı dahil ette					
	Nominal			Reel			Nominal			Reel		
	2011	2012	2013	2011	2012	2013	2011	2012	2013	2011	2012	2013
Ocak	12,0	15,5	13,6	5,0	4,8	6,4	17,9	13,2	12,2	11,5	1,8	5,0
Şubat	12,6	14,6	12,5	6,3	3,8	5,0	17,7	12,6	11,0	12,2	1,1	3,7
Mart (= Q1)	12,4	15,1	11,6	7,0	4,2	3,9	13,9	14,5	11,9	8,6	3,3	4,3
Nisan	12,2	14,6	9,6	6,9	3,6	2,5	14,5	13,6	10,4	9,4	2,2	3,3
Mayıs	12,9	15,8		6,6	5,5		15,3	14,6		9,3	3,8	
Haziran (= Q2)	13,5	16,0		6,5	6,6		15,7	14,9		8,9	4,8	
Temmuz	14,2	14,8		6,4	6,2		15,5	14,3		7,9	5,1	
Ağustos	14,8	13,4		6,9	4,8		15,1	13,4		7,3	4,4	
Eylül (= Q3)	15,5	13,0		7,5	4,2		15,0	13,6		7,0	4,5	
Ekim	15,9	12,4		7,6	3,8		15,5	12,6		6,9	4,0	
Kasım	16,4	13,0		7,4	4,9		15,8	13,3		6,4	5,2	
Aralık (= Q4)	15,3	12,2		5,4	4,9		13,1	10,5		2,3	3,4	

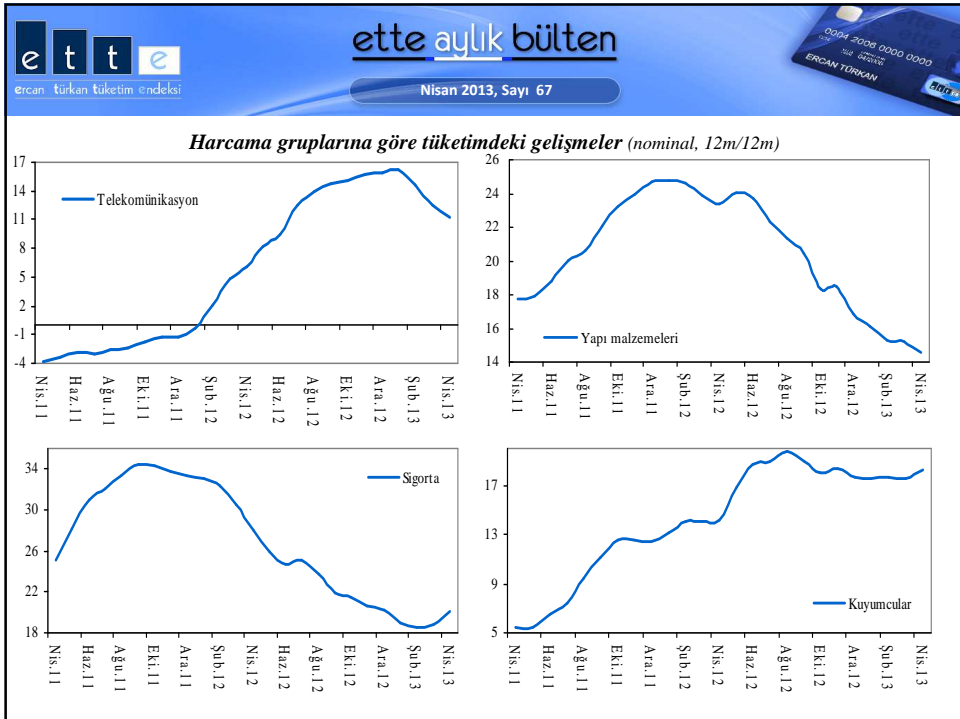
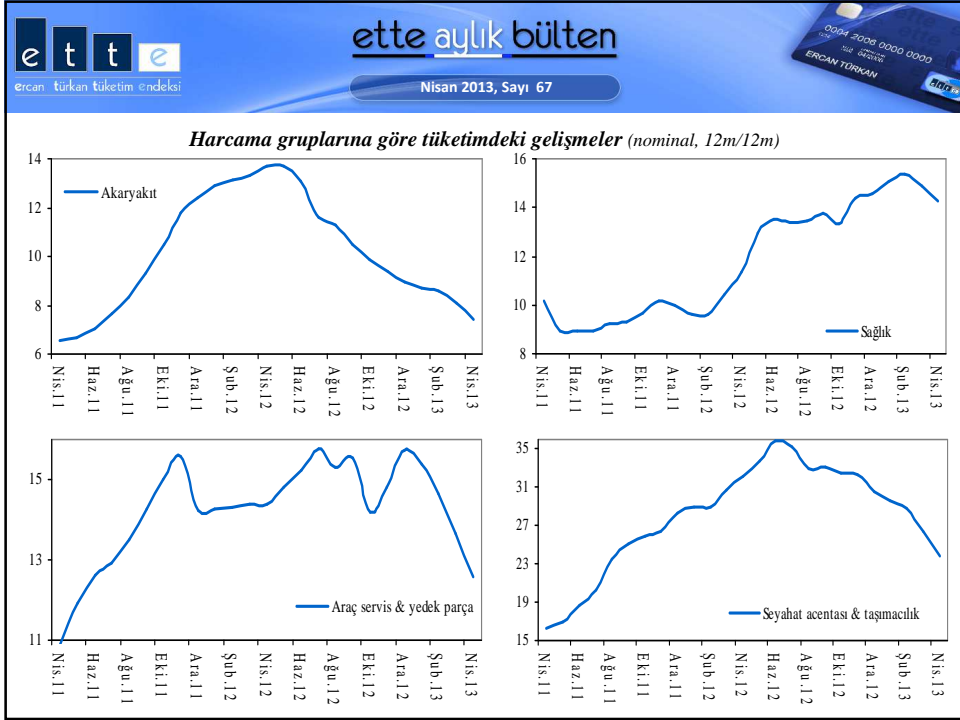
Tüketimdeki gelişmeler (Yıllık yüzde değişim, 12m/12m)

	ette						Taşıtlı ette					
	Nominal			Reel			Nominal			Reel		
	2011	2012	2013	2011	2012	2013	2011	2012	2013	2011	2012	2013
Ocak	10,2	14,5	13,8	1,8	6,4	5,0	12,0	14,6	13,2	3,5	6,4	4,1
Şubat	10,4	14,7	13,6	2,3	6,2	5,1	12,3	14,7	13,0	4,2	6,0	4,3
Mart	10,6	14,9	13,2	2,9	5,9	4,9	12,8	14,5	12,7	5,2	5,3	4,3
Nisan	11,0	15,0	12,6	3,7	5,6	4,7	13,4	14,4	12,4	6,1	4,7	4,4
Mayıs	11,4	15,4		4,2	5,9		14,0	14,5		6,9	4,6	
Haziran	11,9	15,5		4,7	5,9		14,5	14,4		7,5	4,4	
Temmuz	12,3	15,2		5,0	5,6		14,8	14,1		7,8	4,0	
Ağustos	12,8	15,0		5,6	5,4		15,1	14,1		8,1	3,9	
Eylül	13,4	14,8		6,3	5,1		15,8	14,0		8,9	3,8	
Ekim	13,7	14,3		6,5	4,6		15,8	13,4		8,9	3,3	
Kasım	14,2	14,1		6,8	4,8		15,9	13,5		8,7	3,6	
Aralık (= Yıllık)	14,2	14,0		6,6	5,0		14,4	13,3		6,6	4,0	

Harcama gruplarına göre tüketimdeki gelişmeler (nominal, 12m/12m)
(Nisan 2013 itibariyle yıllık yüzde değişim)



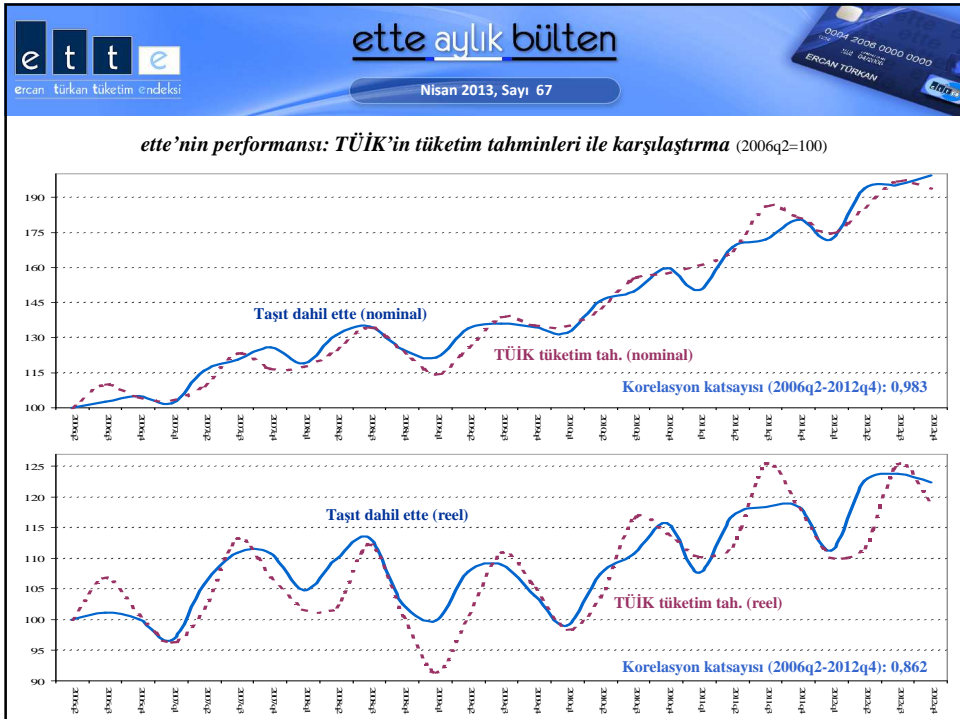




ette aylık bülten
Nisan 2013, Sayı 67

ette aylık endeks değerleri

	Ocak	Şubat	Mart	Nisan	Mayıs	Haziran	Temmuz	Ağustos	Eylül	Ekim	Kasım	Aralık
ette												
2006				100,00	104,85	109,96	108,75	112,00	112,18	110,10	108,18	116,20
2007	101,88	112,74	116,11	118,39	125,83	128,61	128,83	129,55	129,87	128,89	129,63	131,45
2008	124,63	128,03	131,11	135,66	140,84	145,15	146,72	144,39	143,37	135,80	135,80	131,31
2009	124,37	129,82	134,40	138,89	142,08	145,78	145,89	141,18	146,24	140,51	139,49	144,60
2010	134,08	142,18	147,42	149,64	154,21	159,22	160,79	153,02	160,30	159,09	153,48	163,05
2011	151,82	158,87	165,66	168,39	175,22	182,10	184,36	176,59	186,64	184,52	179,34	184,64
2012	176,76	181,45	190,04	193,36	206,28	210,43	205,20	200,03	213,55	202,22	206,24	206,76
2013	201,51	202,37	208,04	208,86								
Taahhüt dahil ette												
2006				100,00	107,21	107,79	105,50	108,71	109,08	106,81	106,22	117,80
2007	98,85	109,08	113,30	115,57	123,24	125,92	125,89	126,60	126,78	126,76	129,21	139,82
2008	121,36	124,54	129,21	132,95	138,19	141,96	143,29	141,07	140,09	132,62	132,69	128,44
2009	121,78	126,76	133,48	136,54	141,03	144,16	142,90	138,07	147,84	137,76	136,42	149,31
2010	131,53	138,83	145,38	147,90	153,06	158,09	159,48	152,40	159,17	159,48	154,98	188,02
2011	149,04	156,92	167,46	170,16	177,16	183,68	182,54	174,74	184,64	184,58	179,02	204,51
2012	173,54	178,34	190,19	193,11	206,55	210,68	204,08	198,47	213,09	200,95	207,08	219,67
2013	198,18	199,84	208,80	211,25								





ette aylık bültenleri www.ette.gen.tr internet ya da ercanturkan@ette.gen.tr mail adreslerinden edinilebilir.

&

ette tüketim endeksi hakkında detaylı bilgi için aşağıdaki dökümanlara ve www.ette.gen.tr internet adresine bakılabilir:

1) Ercan Türkan, *“Özel tüketim talebinin izlenmesinde kartlı alışveriş: Yeni bir tüketim endeksi önerisi – (ette)”*

Haziran 2008 (TCMB internet sayfası, www.tcmb.gov.tr).

2) Ercan Türkan, *“Özel tüketim talebinin izlenmesinde kartlı alışveriş: Yeni bir tüketim endeksi önerisi – (ette)”*

(Türkiye Bankalar Birliği'nde 28 Kasım 2007 tarihinde yapılan sunuş, www.tbb.org.tr).

3) Ercan Türkan, *“Taşıt alımlarının ette tüketim endeksi kapsamında izlenmesi”*

(ette özel bülten – Sayı.5, Kasım 2011, www.ette.gen.tr).

&

Bu bülten bilgilendirme amaçlı olup, içinde yer alan bilgilere dayanarak verilecek yatırım ya da benzeri kararların sonuçlarından yazarı sorumlu tutulamaz.

&

Bu bültende ve bültenin dayandığı makale ile sunuşta ileri sürülen görüşler yazarına ait olup, kurumunu bağlayıcı nitelik taşımaz.

&

ette'nin hesaplanmasında kullanılan ve yukarıdaki dökümanlarda tanıtılan metodolojinin tüm hakları saklıdır.

Yazarın yazılı izni olmaksızın kısmen ya da tamamen kopyalama veya başka bir suretle kullanılamaz.