



ercan türkan tüketim endeksi




Sayı: 65

ette tüketim endeksi


Ercan Türkan
ercanturkan@ette.gen.tr

19 Mart 2013

www.ette.gen.tr



ercan türkan tüketim endeksi



Şubat 2013, Sayı 65

ette aylık bülten

Özet

- Şubat ayında tüketim, nominal olarak bir önceki aya göre yüzde 0,4 , geçen yılın Şubat ayına göre ise yüzde 11,5 oranında artış göstermiştir.
- Fiyat artışlarından arındırıldığında, Şubat ayında reel tüketim bir önceki aya göre yüzde 0,5, geçen yılın Şubat ayına göre yüzde 4,0 oranında artmıştır.
- Taşıtlı dahil edildiğinde, nominal tüketim artışı Şubat ayında bir önceki aya göre yüzde 0,8, bir önceki yılın aynı ayına göre ise yüzde 12,1 artmıştır. Aynı dönemde yıllık reel artış oranı yüzde 4,6 olarak gerçekleşmiştir.

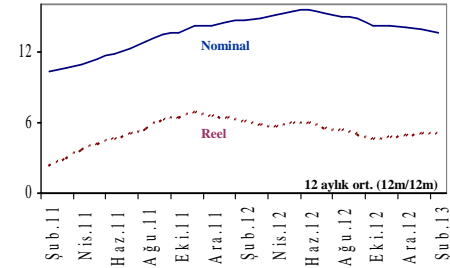
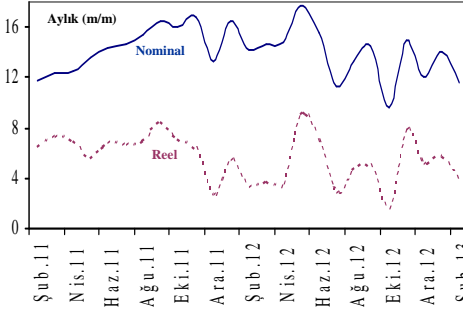
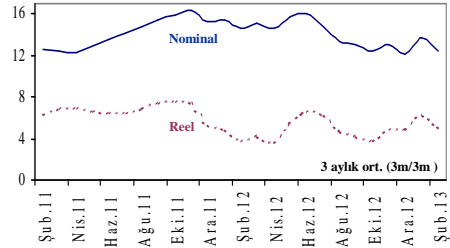
Toplam tüketim	Nominal				Reel			
	2010	2011	2012	2013	2010	2011	2012	2013
Şubat (bir önceki aya göre) (ette)	6,0	4,6	2,7	0,4	5,0	4,3	2,3	0,5
Şubat (bir önceki yılın aynı ayına göre) (ette)	9,5	11,7	14,2	11,5	-0,7	6,5	3,4	4,0
Ocak-Şubat (bir önceki yılın aynı dönemine göre) (ette)	8,7	12,5	15,3	12,8	-0,7	6,8	4,4	4,9
Şubat (bir önceki aya göre) (taştı dahil ette)	5,6	5,3	2,8	0,8	4,5	5,1	2,3	0,9
Şubat (bir önceki yılın aynı ayına göre) (taştı dahil ette)	9,5	13,0	13,6	12,1	-0,7	8,0	2,6	4,6
Ocak-Şubat (bir önceki yılın aynı dönemine göre) (taştı dahil ette)	8,8	13,2	15,0	13,1	-0,7	7,7	3,9	5,3

- İşyeri grupları itibarıyla bakıldığında, Şubat ayında endeks kapsamında takip edilen taşıtlı dahil 15 harcama grubundan 8'inde bir önceki yılın aynı dönemine göre tüketim azalışı, 7'sinde ise tüketim artışı yaşanmıştır.
- Özet olarak, Şubat ayında tüketim taşıtlı da katkısıyla sınırlı canlanma eğilimini korumuştur.



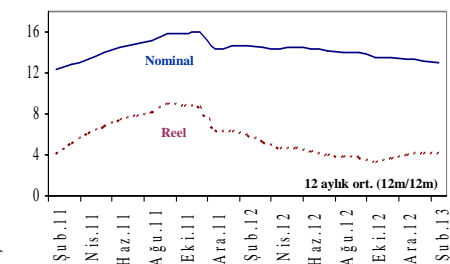
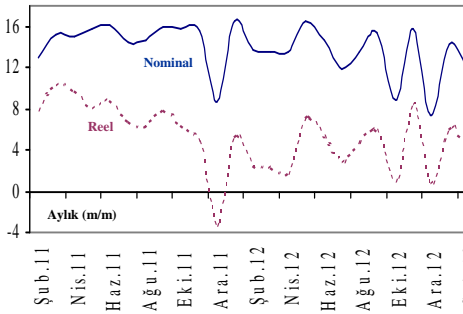
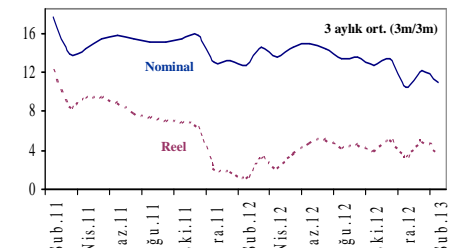
Tüketimdeki kısa ve orta vadeli eğilimler (ette, yıllık yüzde değişim)

(Yıllık yüzde değişim)		Şubat 2011	Şubat 2012	2013	
				Ocak	Şubat
Nominal	Aylık (m/m)	11,7	14,2	14,0	11,5
	3 aylık ort. (3m/3m)	12,6	14,6	13,6	12,5
	12 aylık ort. (12m/12m)	10,4	14,7	13,8	13,6
Reel	Aylık (m/m)	6,5	3,4	5,9	4,0
	3 aylık ort. (3m/3m)	6,3	3,8	6,4	5,0
	12 aylık ort. (12m/12m)	2,3	6,2	5,0	5,1



Tüketimdeki kısa ve orta vadeli eğilimler (Taşıtlı dahil ette, yıllık yüzde değişim)

(Yıllık yüzde değişim)		Şubat 2011	Şubat 2012	2013	
				Ocak	Şubat
Nominal	Aylık (m/m)	13,0	13,6	14,2	12,1
	3 aylık ort. (3m/3m)	17,7	12,6	12,2	11,0
	12 aylık ort. (12m/12m)	12,3	14,7	13,2	13,0
Reel	Aylık (m/m)	8,0	2,6	6,0	4,6
	3 aylık ort. (3m/3m)	12,2	1,1	5,0	3,7
	12 aylık ort. (12m/12m)	4,2	6,0	4,1	4,3

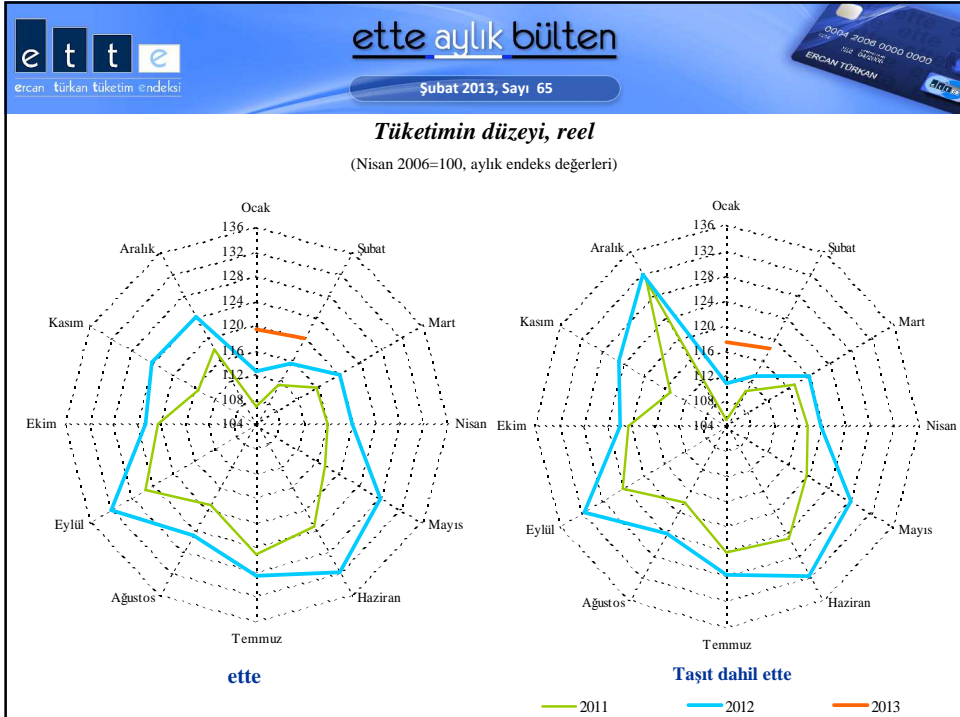


Ana harcama grupları itibariyle tüketimdeki gelişmeler (Yüzde)

	Nominal				Reel			
	Aylık*		Yıllık**		Aylık*		Yıllık**	
	2012 Şubat	2013 Şubat	2012 Şubat	2013 Şubat	2012 Şubat	2013 Şubat	2012 Şubat	2013 Şubat
Gıda	8,7	5,4	17,6	9,4	6,9	4,5	4,4	1,8
Gıda-dışı	1,2	-0,8	13,5	12,0	1,4	-0,4	3,7	4,8
ette	2,7	0,4	14,2	11,5	2,3	0,5	3,4	4,0
Taşıt	39,9	45,1	-8,9	30,6	38,4	42,5	-25,1	26,1
Taşıt dahil ette	2,8	0,8	13,6	12,1	2,3	0,9	2,6	4,6

* Bir önceki aya göre yüzde değişim (m/m-1)

** Bir önceki yılın aynı ayına göre yüzde değişim (m/m)



e t t e ercan türkan tüketim endeksi **ette aylık bülten** Şubat 2013, Sayı 65

Tüketimdeki gelişmeler (Yıllık yüzde değişim, m/m)

	ette						Taşıtlı dahil ette					
	Nominal			Reel			Nominal			Reel		
	2011	2012	2013	2011	2012	2013	2011	2012	2013	2011	2012	2013
Ocak	13,2	16,4	14,0	7,2	5,5	5,9	13,3	16,4	14,2	7,4	5,3	6,0
Şubat	11,7	14,2	11,5	6,5	3,4	4,0	13,0	13,6	12,1	8,0	2,6	4,6
Mart	12,4	14,7		7,3	3,8		15,2	13,6		10,3	2,3	
Nisan	12,5	14,8		7,1	3,6		15,1	13,5		9,7	1,9	
Mayıs	13,6	17,7		5,6	9,1		15,7	16,6		8,0	7,2	
Haziran	14,4	15,6		6,8	7,0		16,2	14,7		8,9	5,4	
Temmuz	14,7	11,3		6,8	2,8		14,5	11,8		6,8	2,9	
Ağustos	15,4	13,3		7,0	4,7		14,7	13,6		6,3	4,8	
Eylül	16,4	14,4		8,5	5,1		16,0	15,4		7,9	6,0	
Ekim	16,0	9,6		7,2	1,6		15,7	8,9		6,5	1,1	
Kasım	16,9	15,0		6,5	8,0		15,5	15,7		4,8	8,6	
Aralık	13,2	12,0		2,7	5,2		8,8	7,4		-3,3	0,9	

e t t e ercan türkan tüketim endeksi **ette aylık bülten** Şubat 2013, Sayı 65

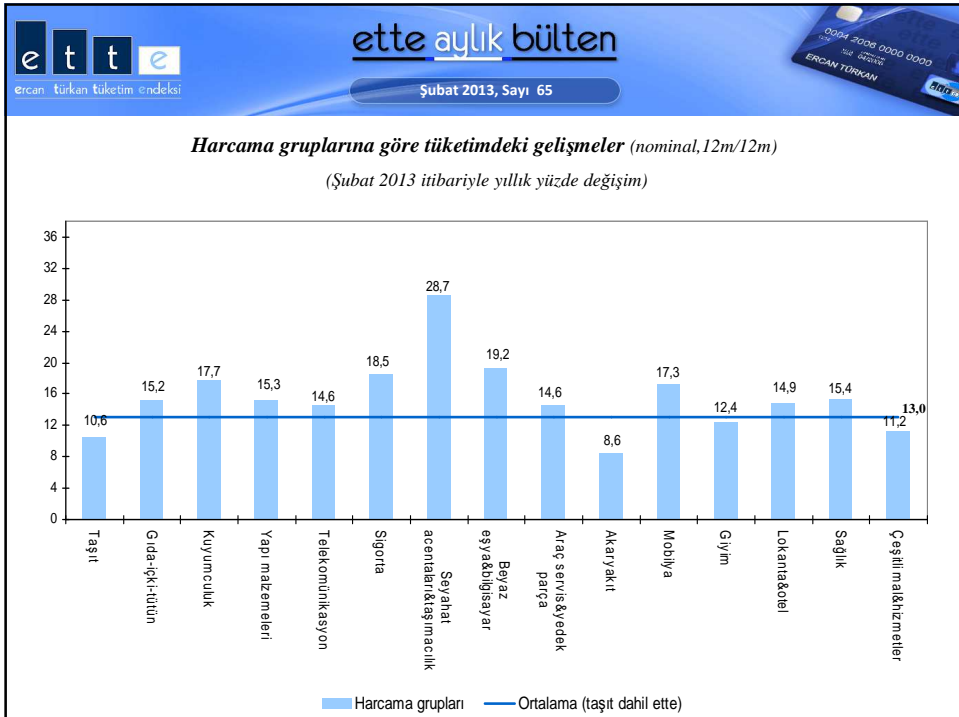
Tüketimdeki gelişmeler (Yıllık yüzde değişim, 3m/3m)

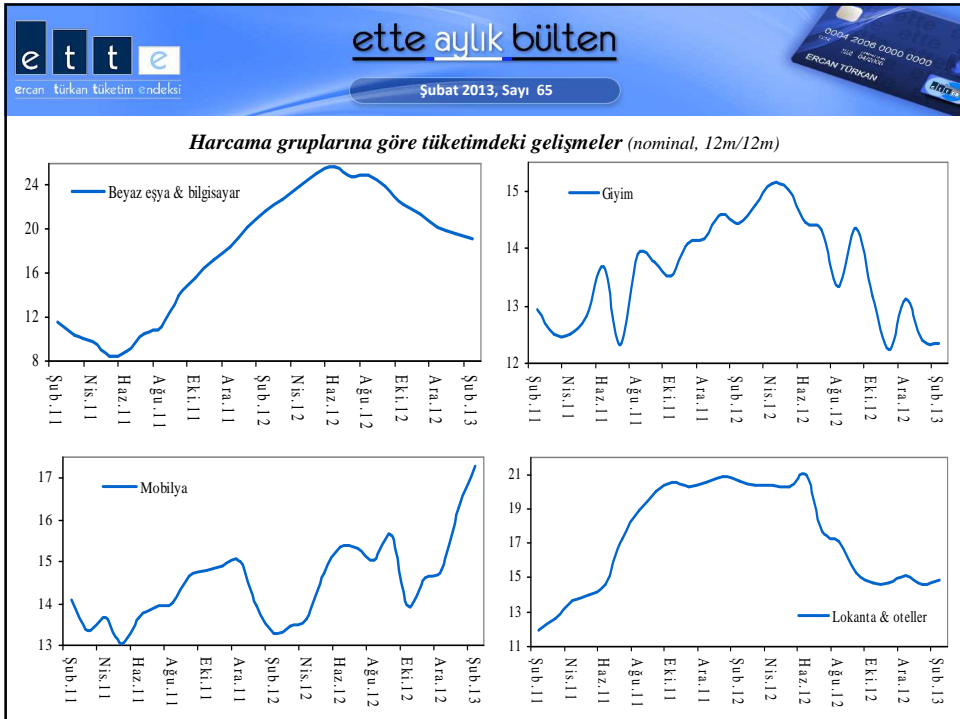
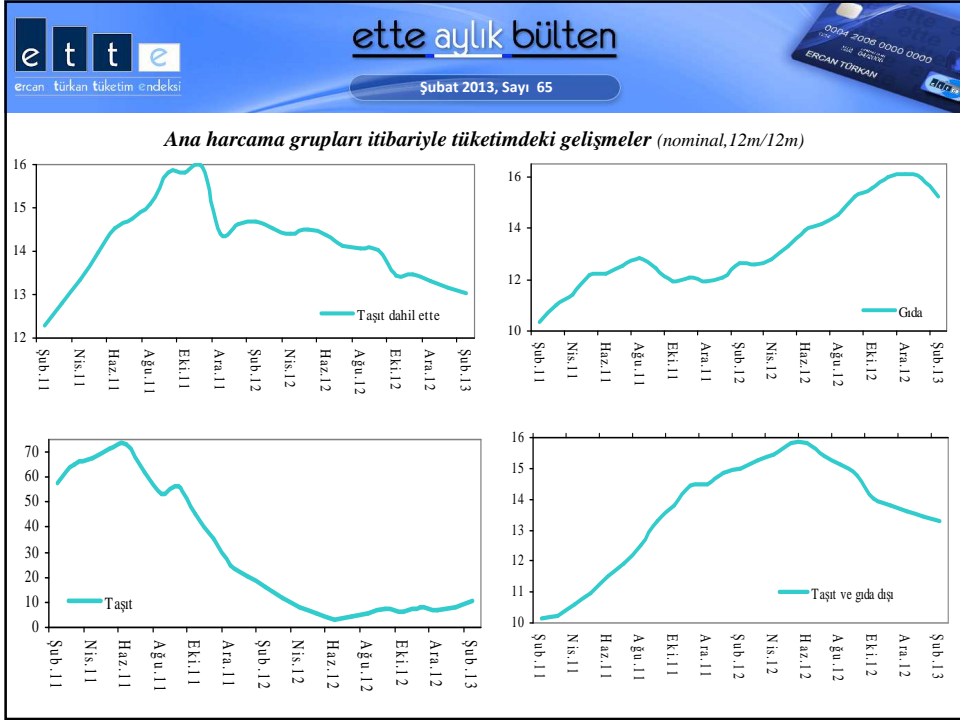
	ette						Taşıtlı dahil ette					
	Nominal			Reel			Nominal			Reel		
	2011	2012	2013	2011	2012	2013	2011	2012	2013	2011	2012	2013
Ocak	12,0	15,5	13,6	5,0	4,8	6,4	17,9	13,2	12,2	11,5	1,8	5,0
Şubat	12,6	14,6	12,5	6,3	3,8	5,0	17,7	12,6	11,0	12,2	1,1	3,7
Mart (= Q1)	12,4	15,1		7,0	4,2		13,9	14,5		8,6	3,3	
Nisan	12,2	14,6		6,9	3,6		14,5	13,6		9,4	2,2	
Mayıs	12,9	15,8		6,6	5,5		15,3	14,6		9,3	3,8	
Haziran (= Q2)	13,5	16,0		6,5	6,6		15,7	14,9		8,9	4,8	
Temmuz	14,2	14,8		6,4	6,2		15,5	14,3		7,9	5,1	
Ağustos	14,8	13,4		6,9	4,8		15,1	13,4		7,3	4,4	
Eylül (= Q3)	15,5	13,0		7,5	4,2		15,0	13,6		7,0	4,5	
Ekim	15,9	12,4		7,6	3,8		15,5	12,6		6,9	4,0	
Kasım	16,4	13,0		7,4	4,9		15,8	13,3		6,4	5,2	
Aralık (= Q4)	15,3	12,2		5,4	4,9		13,1	10,5		2,3	3,4	

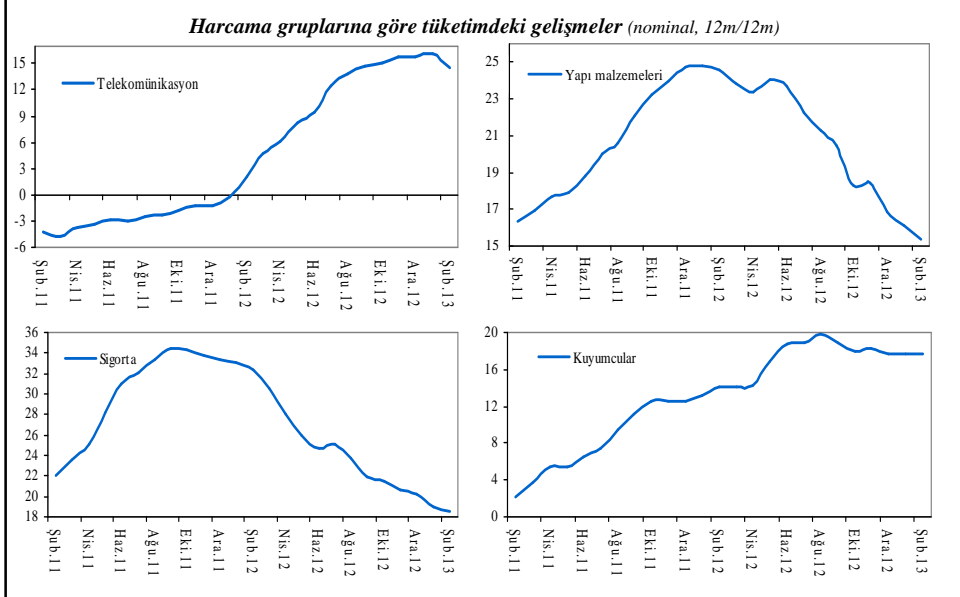
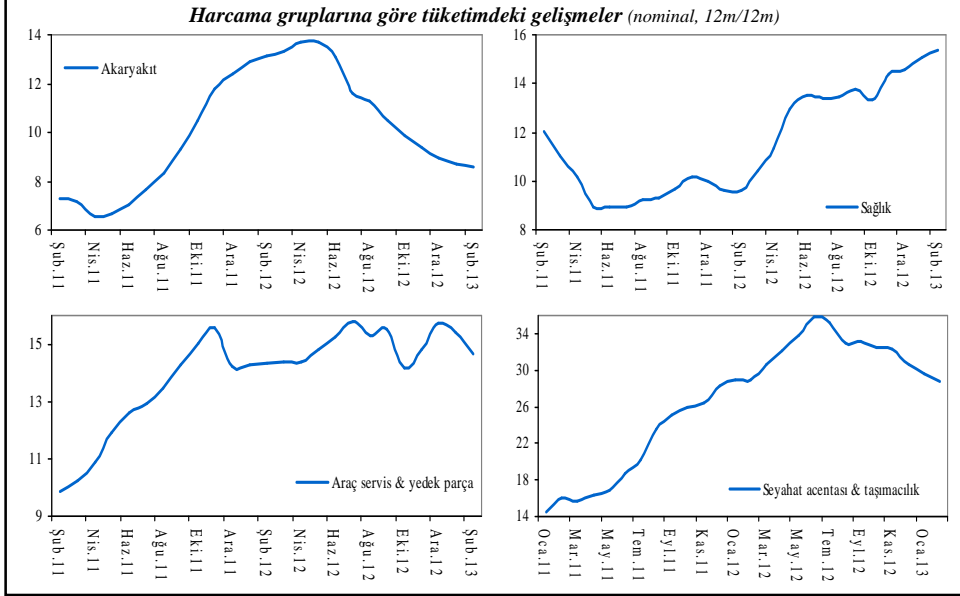
ette aylık bülten
Ercan Türkan Tüketim Endeksi Şubat 2013, Sayı 65

Tüketimdeki gelişmeler (Yıllık yüzde değişim, 12m/12m)

	ette						Taşıtlı ette					
	Nominal			Reel			Nominal			Reel		
	2011	2012	2013	2011	2012	2013	2011	2012	2013	2011	2012	2013
Ocak	10,2	14,5	13,8	1,8	6,4	5,0	12,0	14,6	13,2	3,5	6,4	4,1
Şubat	10,4	14,7	13,6	2,3	6,2	5,1	12,3	14,7	13,0	4,2	6,0	4,3
Mart	10,6	14,9		2,9	5,9		12,8	14,5		5,2	5,3	
Nisan	11,0	15,0		3,7	5,6		13,4	14,4		6,1	4,7	
Mayıs	11,4	15,4		4,2	5,9		14,0	14,5		6,9	4,6	
Haziran	11,9	15,5		4,7	5,9		14,5	14,4		7,5	4,4	
Temmuz	12,3	15,2		5,0	5,6		14,8	14,1		7,8	4,0	
Ağustos	12,8	15,0		5,6	5,4		15,1	14,1		8,1	3,9	
Eylül	13,4	14,8		6,3	5,1		15,8	14,0		8,9	3,8	
Ekim	13,7	14,3		6,5	4,6		15,8	13,4		8,9	3,3	
Kasım	14,2	14,1		6,8	4,8		15,9	13,5		8,7	3,6	
Aralık (= Yıllık)	14,2	14,0		6,6	5,0		14,4	13,3		6,6	4,0	



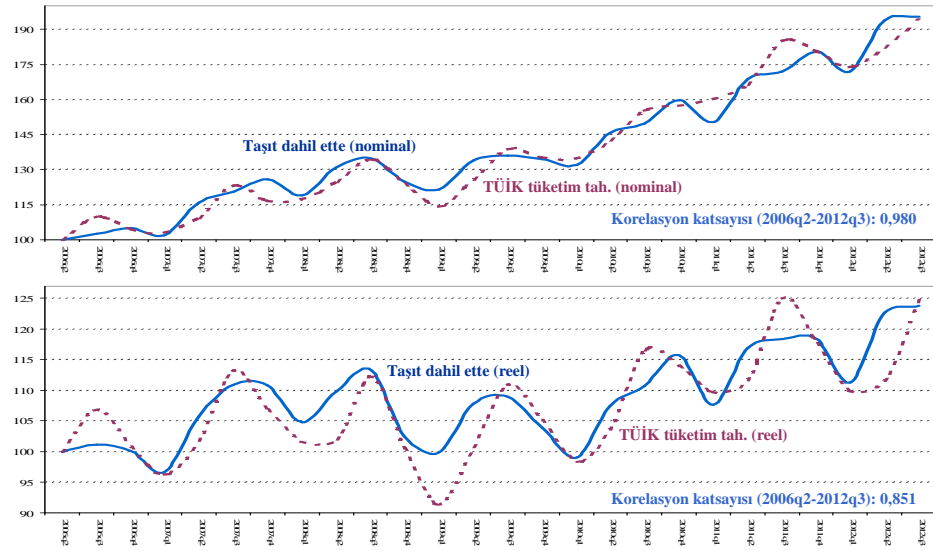




ette aylık endeks değerleri

	Ocak	Şubat	Mart	Nisan	Mayıs	Haziran	Temmuz	Ağustos	Eylül	Ekim	Kasım	Aralık
ette												
2006				100,00	104,85	109,96	108,75	112,00	112,18	110,10	108,18	116,20
2007	101,88	112,74	116,11	118,39	125,83	128,61	128,83	129,55	129,87	128,89	129,63	131,45
2008	124,63	128,03	131,11	135,66	140,84	145,15	146,72	144,39	143,37	135,80	135,80	131,31
2009	124,37	129,82	134,40	138,89	142,08	145,78	145,89	141,18	146,24	140,51	139,49	144,60
2010	134,08	142,18	147,42	149,64	154,21	159,22	160,79	153,02	160,30	159,09	153,48	163,05
2011	151,82	158,87	165,66	168,39	175,22	182,10	184,36	176,59	186,64	184,52	179,34	184,64
2012	176,76	181,45	190,04	193,36	206,28	210,43	205,20	200,03	213,55	202,22	206,24	206,76
2013	201,51	202,37										
Taşıtlı dahil ette												
2006				100,00	107,21	107,79	105,50	108,71	109,08	106,81	106,22	117,80
2007	98,85	109,08	113,30	115,57	123,24	125,92	125,89	126,60	126,78	126,76	129,21	139,82
2008	121,36	124,54	129,21	132,95	138,19	141,96	143,29	141,07	140,09	132,62	132,69	128,44
2009	121,78	126,76	133,48	136,54	141,03	144,16	142,90	138,07	147,84	137,76	136,42	149,31
2010	131,53	138,83	145,38	147,90	153,06	158,09	159,48	152,40	159,17	159,48	154,98	188,02
2011	149,04	156,92	167,46	170,16	177,16	183,68	182,54	174,74	184,64	184,58	179,02	204,51
2012	173,54	178,34	190,19	193,11	206,55	210,68	204,08	198,47	213,09	200,95	207,08	219,67
2013	198,18	199,84										

ette'nin performansı: TÜİK'in tüketim tahminleri ile karşılaştırma (2006q2=100)





ette aylık bültenleri www.ette.gen.tr internet ya da ercanturkan@ette.gen.tr mail adreslerinden edinilebilir.

&

ette tüketim endeksi hakkında detaylı bilgi için aşağıdaki dökümanlara ve www.ette.gen.tr internet adresine bakılabilir:

1) Ercan Türkan, *“Özel tüketim talebinin izlenmesinde kartlı alışveriş: Yeni bir tüketim endeksi önerisi – (ette)”*

Haziran 2008 (TCMB internet sayfası, www.tcmb.gov.tr).

2) Ercan Türkan, *“Özel tüketim talebinin izlenmesinde kartlı alışveriş: Yeni bir tüketim endeksi önerisi – (ette)”*

(Türkiye Bankalar Birliği'nde 28 Kasım 2007 tarihinde yapılan sunuş, www.tbb.org.tr).

3) Ercan Türkan, *“Taşıt alımlarının ette tüketim endeksi kapsamında izlenmesi”*

(ette özel bülten – Sayı.5, Kasım 2011, www.ette.gen.tr).

&

Bu bülten bilgilendirme amaçlı olup, içinde yer alan bilgilere dayanarak verilecek yatırım ya da benzeri kararların sonuçlarından yazarı sorumlu tutulamaz.

&

Bu bültende ve bültenin dayandığı makale ile sunuşta ileri sürülen görüşler yazarına ait olup, kurumunu bağlayıcı nitelik taşımaz.

&

ette'nin hesaplanmasında kullanılan ve yukarıdaki dökümanlarda tanıtılan metodolojinin tüm hakları saklıdır.

Yazarın yazılı izni olmaksızın kısmen ya da tamamen kopyalama veya başka bir suretle kullanılamaz.