



ette tüketim endeksi (rev.2013) bilgi notu

ette tüketim endeksinin referans yılı değiştirilmiş, taşıt dahil ette endeksinin hesaplanmasında da kısmi yöntem değişikliğine gidilmiştir. Yapılan yöntem değişikliğinin(rev.2013) gerekçeleri ve yansımaları, revizyon etiğinin bir gereği olarak aşağıda kullanıcının bilgisine sunulmaktadır.

Yöntem değişikliğinde (rev.2013);

- 1) ette tüketim endeksinin referans yılı değiştirilmekte, Nisan2006=100 bazlı endeks 2010=100 bazlı hale dönüştürülmektedir.
- 2) Baz yılının değiştirilmesine paralel olarak, taşıt dahil ette kapsamında kullanılan reel otomobil satış cirosunun hesabında, Nisan 2006 fiyatları yerine, 2010 yılı ortalama otomobil fiyatları kullanılmaktadır.
- 3) Motor hacmi aynı kalmakla birlikte, otomobil ortalama fiyatlarında model değişiminden kaynaklanan fiyat etkisi dikkate alınmaktadır.
- 4) ette'nin hesabında kullanılan ham veride, Bankalararası Kart Merkezi'nin geriye yönelik olarak (Ocak 2008 – Mart 2013 dönemi için) kredi kartlı işlem tutarı ve kredi kartlı işlem sayısı ile ilgili olarak 2013 yılının ilk yarısında yaptığı çok küçük ölçekli revizyonlar da hesaplamalara yansıtılmaktadır.

Yöntem revizyonunun gerekçesi

Avrupa İstatistik Ofisi (Eurostat), 2013 yılı başından geçerli olmak üzere, kısa vadeli iş istatistiklerinde baz yılını 2010 olarak değiştirmiştir. Aynı şekilde, Türkiye İstatistik Kurumu (TÜİK) Mart 2013 tarihinden itibaren sanayi üretim endeksi, sanayi ciro endeksi gibi kısa vadeli iş istatistiklerini 2010 temel yıllı olarak izlemeye başlamıştır.

Bu kapsamda, istatistiki karşılaştırmaları kolaylaştırmak ve güncelleme amaçlı olarak, ette tüketim endeksi, 6. yaşını doldurduğu Ekim 2013 tarihinden itibaren baz yılı değişikliğine gitmiştir. Taşıt dahil endeks de dahil olmak üzere ette tüketim endeksinin temel yılı 2010 olarak değiştirilmiştir.

Bundan sonra da, Eurostat ve TÜİK kısa vadeli iş istatistiklerinde güncelleme yaptıkça, paralel bir şekilde ette tüketim endeksinin referans yılı da değiştirilecektir.

Genel olarak baz yılı değişikliği ile birlikte, endekslerin ağırlık setleri de baz yılına göre yeniden belirlenmektedir. Nitekim, gerek Eurostat ve gerekse TÜİK tarafından baz yılı değiştirilirken, kısa vadeli iş istatistiklerinin ağırlık setleri de yeniden belirlenmiştir. ette tüketim endeksinde kullanılan ağırlık setlerinde bir değişim ihtiyacı söz konusu değildir. Çünkü, ette'nin hesabında, günceli en yakın şekilde yakalamak amacıyla, aylık bazda değişen ağırlık setleri kullanılmaktadır. Dolayısıyla hanehalkının tüketim kalıplarında iki temel yıl

arasında kalan dönemde meydana gelen değişimlerin, baz yılı değişimi ile birlikte endekse yansıtılması gereği ortaya çıkmamakta, yansıma her ay içsel olarak yapılmaktadır.

Ancak, bilindiği gibi endeks değerlerinin reelleştirilmesi amacıyla kullanılan TÜFE değerleri, TÜİK'in ağırlık setlerinde yaptığı yıllık revizyonlara paralel olarak her yıl başında hesaplamalara yansıtılmış olmaktadır.

Referans yılının değiştirilmesine paralel olarak, taşıt dahil ette kapsamında kullanılan reel otomobil satış cirosunun hesabında, Nisan 2006 fiyatları yerine, doğal olarak 2010 yılı ortalama dizel ve benzinli otomobil fiyatları kullanılmıştır. Diğer bir deyişle, taşıt reel cirosunun hesabı, 2010 yılı ortalama fiyatları ile yapılmıştır.

Diğer taraftan, motor hacmi aynı kalmakla birlikte, otomobil ortalama fiyatlarında model değişiminden kaynaklanan fiyat etkisini yumuşatmak amacıyla, aylık ortalama fiyatlar yerine üç aylık hareketli ortalama fiyatların kullanılması benimsenmiştir. Tebliğ değişikliği ile önceki yıllarda Ağustos ayında gerçekleşen model değişikliği, 2013 yılı ile birlikte yıl başlarında yaşanmaya başlamıştır. Model değişimi kaynaklı fiyat gelişmelerinin, endeks üzerindeki olası olağan dışı etkilerinin giderilmesi amacıyla, ortalama aylık otomobil fiyatları yerine üç aylık hareketli ortalama fiyatların kullanılmasının daha yararlı olacağı düşünülmüştür.

Bankalararası Kart Merkezi (BKM)'nin kredi kartı işlem sayısı ve işlem tutarı ile ilgili olarak 2013 yılı başlarında geriye yönelik olarak son 5 yıl için yapmış olduğu revizyon da hesaplamalara dahil edilmiştir. BKM'nin ham veride yaptığı revizyonun ölçüğü konusunda fikir sahibi olabilmek için, 2012 yılı geneli için yapılan revizyon aşağıda özetlenmektedir. Tablodan da görüldüğü üzere, yapılan revizyon minimal olup, genel eğilimi değiştirecek boyutta değildir.

Tablo.1 - BKM revizyonu (2012 yılı verileri)

	Revizyon öncesi (a)	Revizyon sonrası (b)	Fark (b) / (a)
Kredi kartı işlem tutarı (milyon TL)	334.497,52	331.818,19	0,9920
Kredi kartı işlem sayısı (adet)	2.409.796.555	2.408.533.247	0,9995

Yöntem değişikliğinin yansımaları

Referans yılı ve yöntem değişikliği sonrasında nominal ve reel aylık endeks değerlerinde meydana gelen değişimler, karşılaştırmalı olarak grafik.1 ve grafik.3'de gösterilmiştir. Görüldüğü üzere, referans yılının 2010 olarak değişmesi nedeniyle, aylık endeks değerleri, eğilimleri değişmemekle birlikte, seviye olarak küçülmüştür (bkz. grafik.1 ve grafik.3).

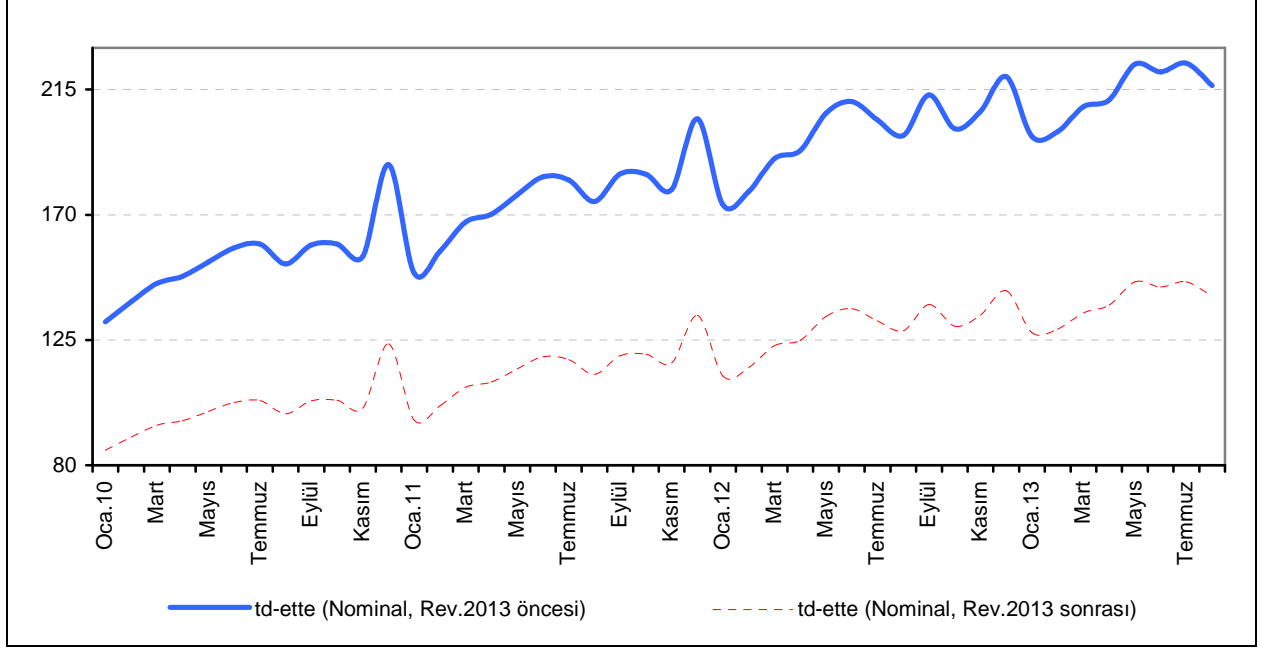
Endeks değerleri küçülmekle birlikte, grafik.2 ve grafik.4'de görüldüğü üzere, taşıt dahil tüketimdeki genel eğilimin değişmediği görülmektedir. Nitekim, taşıt dahil tüketimdeki yıllık yüzde değişimlerde çok küçük çaplı değişiklikler ötesinde bir farklılaşma olmamıştır.

Yeni referans yılı ve yukarıda özetlenen diğer yöntem değişikliği, endeksin başlangıç yılı olan 2006'ya kadar geriye doğru düzeltilmiştir. Bu suretle, serinin kırılmadan, endeks yaşam dönemi boyunca karşılaştırılabilir kalması sağlanmıştır.

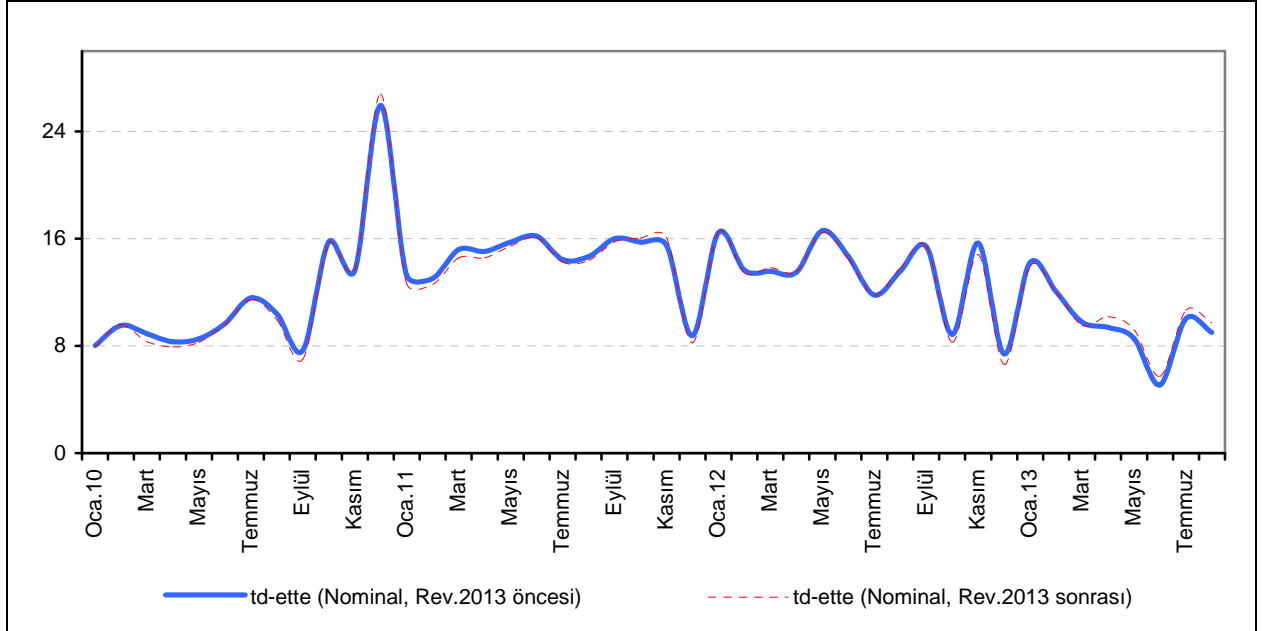
Kullanıcıların bilgisine sunulur.

Ercan Türkan
21 Ekim 2013

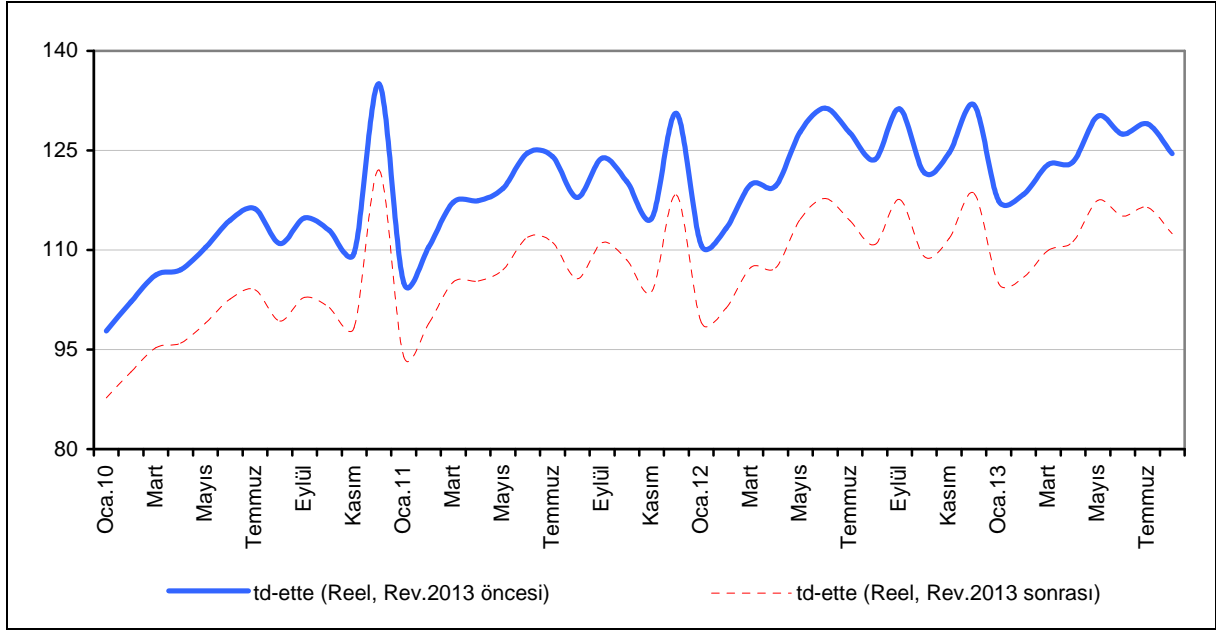
Grafik.1 – Rev.2013 öncesi ve sonrasında taşıt dahil ette aylık endeks değerleri, nominal



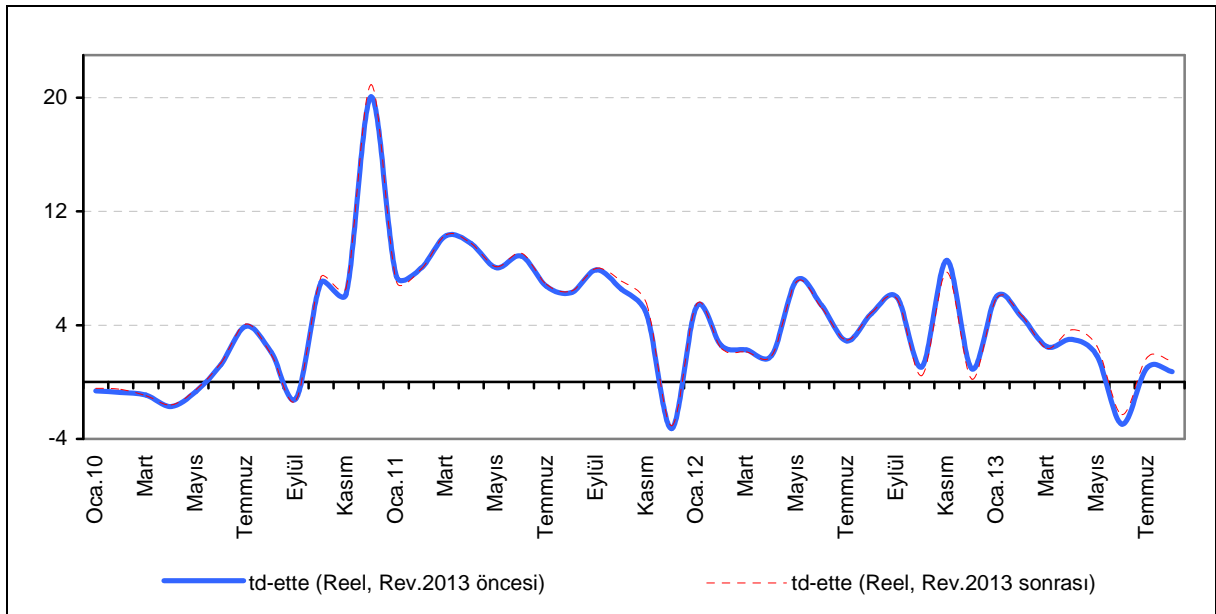
Grafik.2 – Rev.2013 öncesi ve sonrasında taşıt dahil ette'deki yıllık yüzde değişimler, nominal



Grafik.3 – Rev.2013 öncesi ve sonrasında taşıt dahil ette aylık endeks değerleri, reel



Grafik.4 – Rev.2013 öncesi ve sonrasında taşıt dahil ette'deki yıllık yüzde değişimler, reel



Tablo.2 – taşıt dahil ette (td-ette) yıllık yüzde değişim

	Yıllık yüzde değişim			
	Rev.2013 öncesi		Rev.2013 sonrası	
	td-ette	td-ette	td-ette	td-ette
	Nisan2006=100	Nisan2006=100	2010=100	2010=100
	Nominal	Reel	Nominal	Reel
2010 Ocak	8,02	-0,63	7,96	-0,45
Şubat	9,52	-0,74	9,57	-0,50
Mart	8,92	-0,92	8,32	-0,97
Nisan	8,32	-1,72	7,92	-1,62
Mayıs	8,53	-0,66	8,27	-0,53
Haziran	9,66	1,23	9,60	1,34
Temmuz	11,59	3,92	11,47	4,08
Ağustos	10,38	2,11	9,95	1,95
Eylül	7,66	-1,15	7,03	-1,25
Ekim	15,76	7,04	15,66	7,41
Kasım	13,61	6,17	13,64	6,61
Aralık	25,93	20,07	26,77	20,92
2011 Ocak	13,31	7,43	12,68	7,08
Şubat	13,03	8,02	12,58	7,95
Mart	15,19	10,30	14,58	10,37
Nisan	15,05	9,74	14,56	9,77
Mayıs	15,75	8,04	15,46	8,11
Haziran	16,19	8,86	16,07	9,07
Temmuz	14,46	6,75	14,25	6,87
Ağustos	14,66	6,29	14,38	6,41
Eylül	16,00	7,88	15,76	8,01
Ekim	15,74	6,53	16,05	7,11
Kasım	15,51	4,78	16,10	5,53
Aralık	8,77	-3,27	8,25	-3,08
2012 Ocak	16,44	5,31	16,48	5,47
Şubat	13,65	2,55	13,44	2,34
Mart	13,57	2,27	13,82	2,12
Nisan	13,49	1,87	13,55	1,86
Mayıs	16,59	7,18	16,46	7,08
Haziran	14,70	5,39	14,49	5,22
Temmuz	11,80	2,89	11,78	2,95
Ağustos	13,59	4,82	13,83	4,89
Eylül	15,41	5,97	15,42	5,86
Ekim	8,87	1,07	8,28	0,45
Kasım	15,67	8,56	14,81	7,74
Aralık	7,41	0,93	6,62	0,21
2013 Ocak	14,20	6,04	13,95	5,94
Şubat	12,06	4,56	12,01	4,65
Mart	9,78	2,49	9,54	2,37
Nisan	9,39	3,00	10,17	3,68
Mayıs	8,54	1,85	9,23	2,52
Haziran	5,08	-2,96	5,73	-2,29
Temmuz	10,02	1,03	10,65	1,75
Ağustos	9,01	0,72	9,71	1,48