

# “e.t.t.e” aylık bülten

## “e.t.t.e” tüketim endeksinin temsil gücü:

2008 yılı ulusal hesaplar ile karşılaştırma

Özel sayı

Ercan Türkan

(ercan.turkan@tcmb.gov.tr)

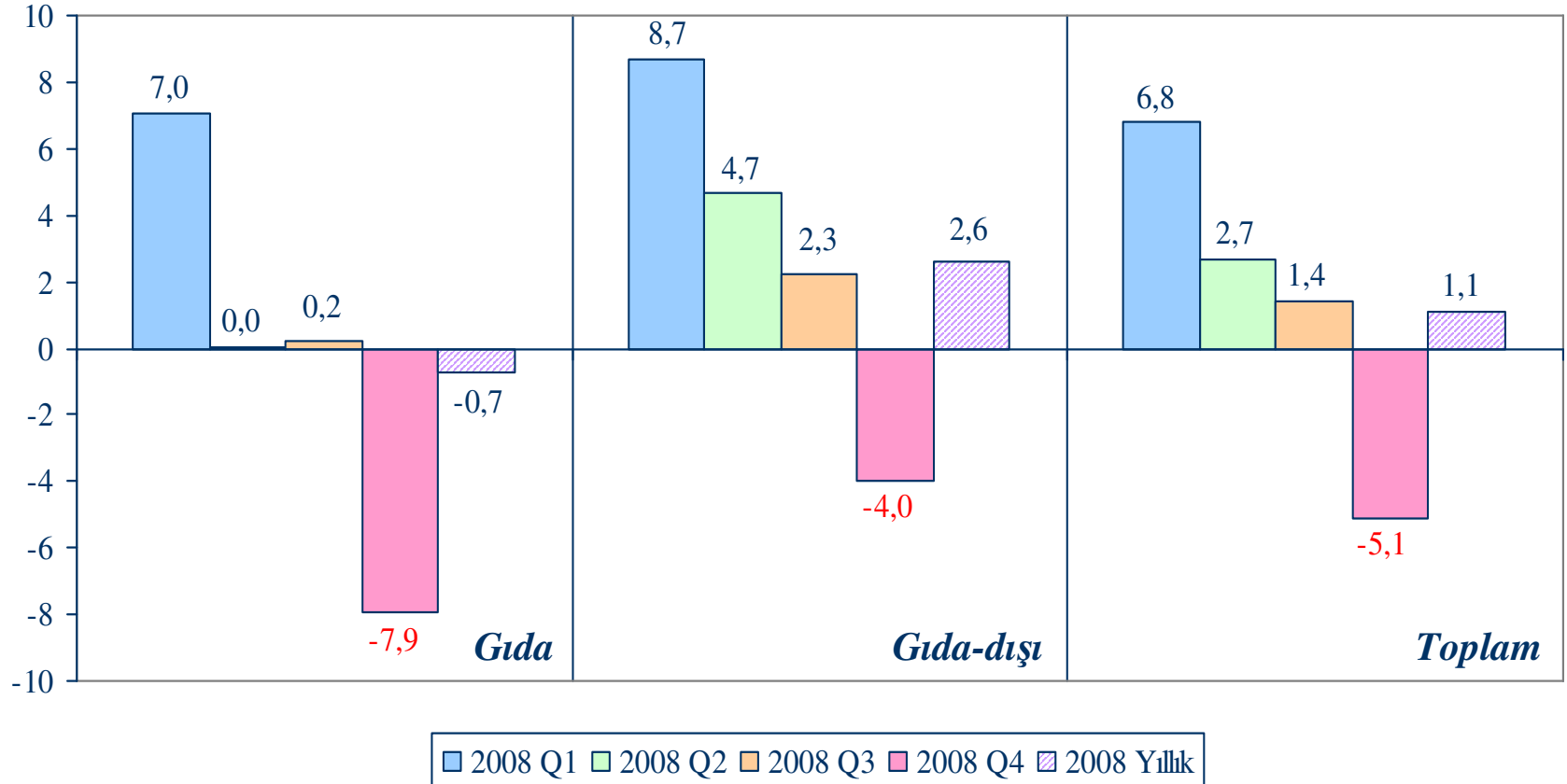
1 Nisan 2009

# “e.t.t.e” aylık bülten

- TÜİK, 31 Mart 2009 tarihinde 2008 yılı son çeyreği ve yılın geneline ilişkin milli gelir tahminlerini açıklamıştır. Ulusal hesap tahminleri içerisinde hanehalklarının tüketim harcamalarına da yer verilmektedir. Tüketimdeki gelişmelerin daha sağlıklı ve daha kısa frekanslarla izlenmesi amacıyla yönelik olarak oluşturulan “e.t.t.e” tüketim endeksi ise yaklaşık 1,5 yıldır aylık bültenlerle kamuoyuna duyurulmaktadır.
- Bültenin bu özel sayısında, “e.t.t.e” tüketim endeksindeki gelişmelerin, hanehalkı tüketim harcama gelişmelerini ne ölçüde temsil ettiği incelenmektedir.
- 2008 yılına ilişkin olarak “e.t.t.e” tüketim endeksi, GSYİH gelişme hızı ve hanehalkı tüketim trendleri arasında belirgin bir benzerlik ve kuvvetli bir ilişki göze çarpmaktadır.
- Hanehalkı tüketimi ile “e.t.t.e” endeksindeki gelişme eğilimleri arasındaki ilişkinin gücünü görebilmek açısından, iki veri seti arasındaki korelasyon katsayıları da hesaplanmıştır. Korelasyon katsayısı, nominal veri setlerinde 0,9’un, reel veri setlerinde ise 0,7’nin üzerindedir (Korelasyon katsayısı 1’e yaklaştıkça çok kuvvetli, 0’a yaklaştıkça çok zayıf bir ilişkiye işaret etmektedir).
- Korelasyon katsayısının nominal veri setlerinde çok güçlü olmasına rağmen, reel veri setinde göreceli düşüklüğünün, TÜİK’in ulusal hesaplar zımni fiyat deflatörleri ile TÜFE değerleri arasındaki farklılaşmadan ve kısmen de kapsam farklılığından kaynaklandığı düşünülmektedir. Bilindiği gibi, “e.t.t.e” tüketim endeksinde enflasyondan arındırma işlemi TÜFE değerleri kullanılarak yapılmakta ve “e.t.t.e” taşıt alımı ve kira giderleri ile ilgili tüketim eğilimlerini kapsamamaktadır.

# “e.t.t.e” aylık bülten

“e.t.t.e” endeksine göre 2008 yılı tüketim gelişmeleri (Üçer aylık reel değişim, %)



# “e.t.t.e” aylık bülten

*GSYİH, hanehalkı tüketimi ve “e.t.t.e” endeksindeki 2008 yılı gelişmeleri (%)*

2008	TÜİK - Ulusal Hesaplar				“e.t.t.e” tüketim endeksindeki değişim	
	GSYİH gelişme hızı		Hanehalkı tüketim artışı*		Nominal	Reel
	Nominal	Reel	Nominal	Reel		
Q1	14,8	7,3	14,3	5,9	16,1	6,8
Q2	17,7	2,8	14,8	1,0	13,1	2,7
Q3	13,2	1,2	8,4	-1,6	11,9	1,4
Q4	5,7	-6,2	7,2	- 4,0	3,3	-5,1
<b>Yıllık</b>	<b>12,7</b>	<b>1,1</b>	<b>11,0</b>	<b>0,1</b>	<b>10,7</b>	<b>1,1</b>

\* Yerleşik ve yerleşik olmayan hanehalklarının yurtiçi tüketimini ifade etmektedir.

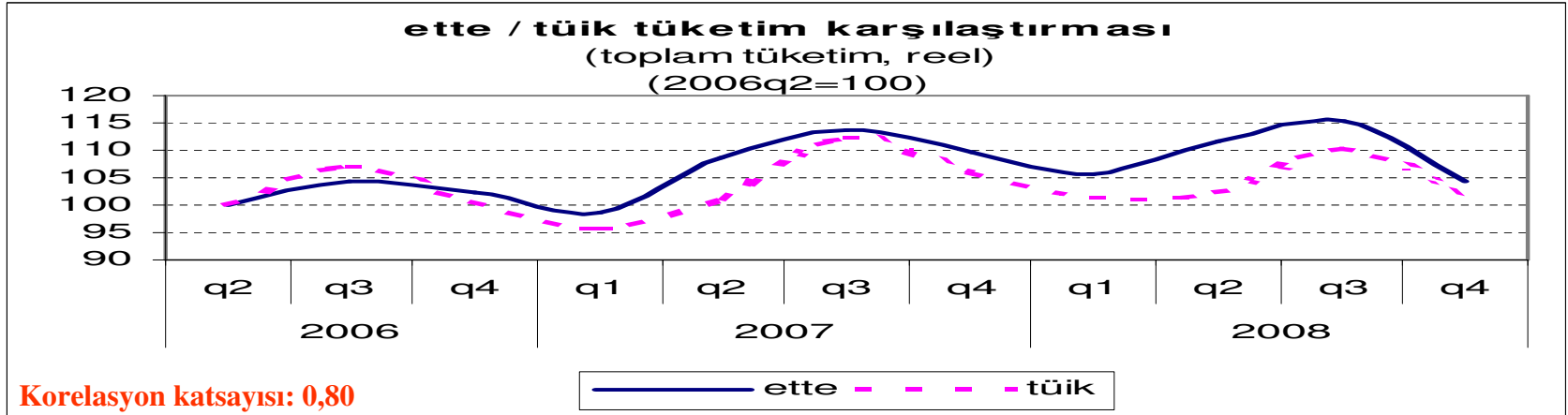
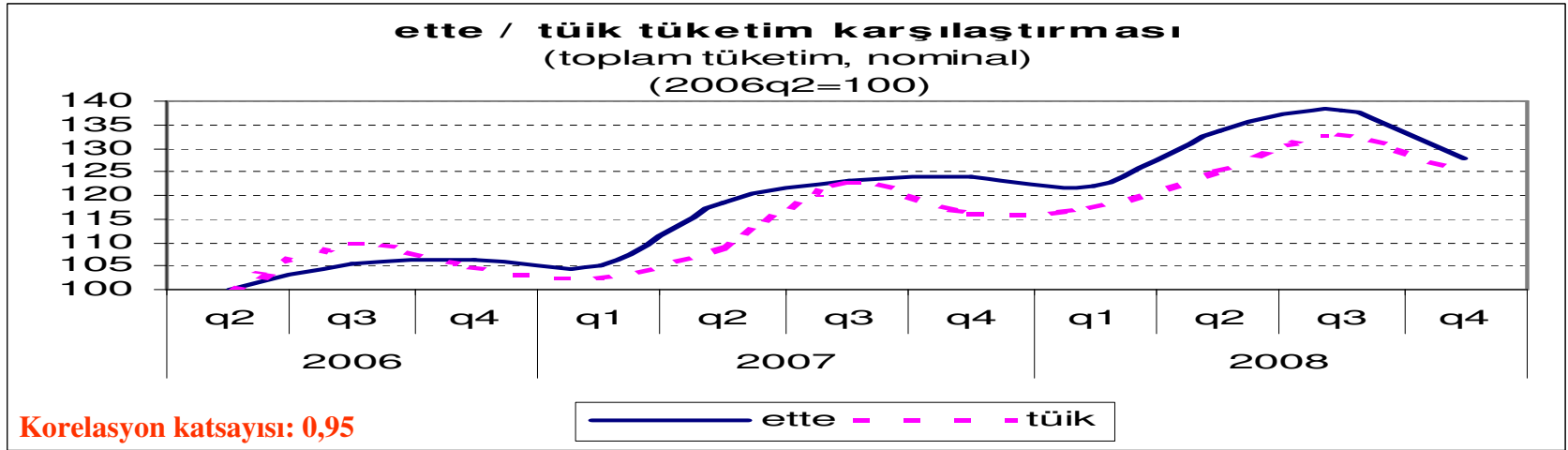
# “e.t.t.e” aylık bülten

## TÜİK Ulusal hesap tahminleri ve “e.t.t.e” tüketim endeksi gelişmeleri

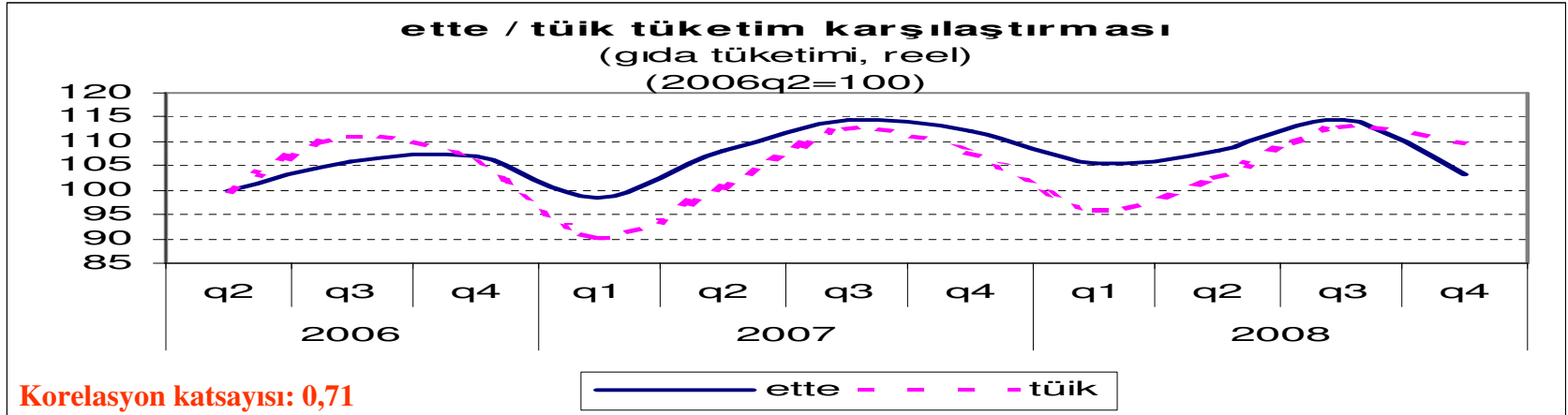
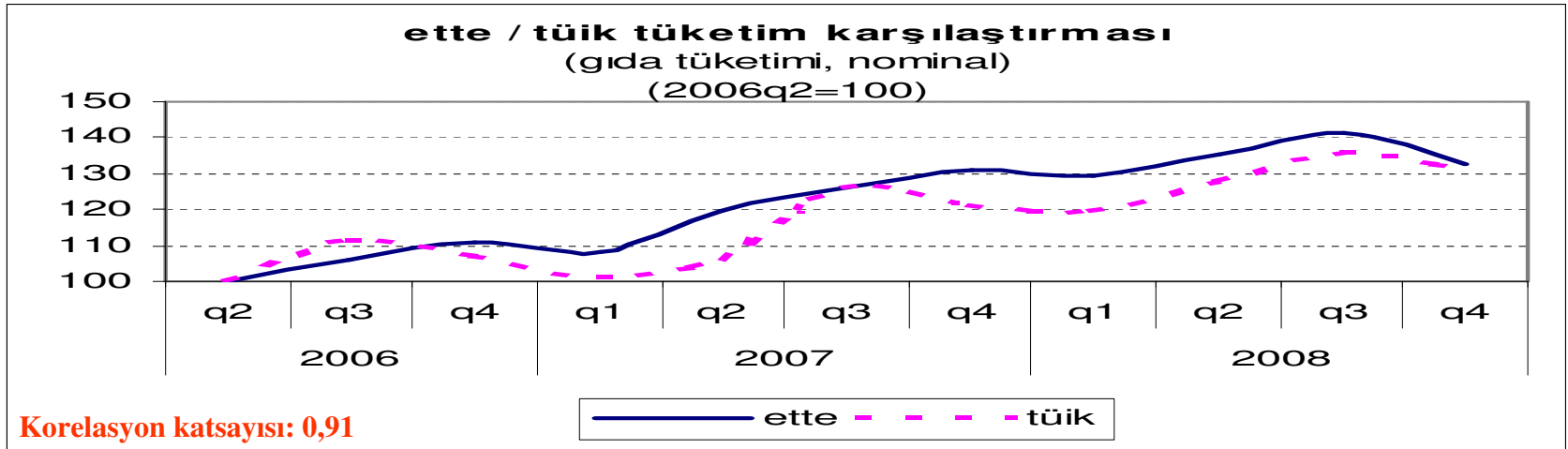
2008	TÜİK Ulusal Hesaplar*				“e.t.t.e” tüketim endeksi
	I.Tahmin	II.Tahmin	III.Tahmin	IV.Tahmin	
Tüketim artışı (Nominal, %)					
Q1	17,7	16,3	16,3	14,3	16,1
Q2		18,4	14,6	14,8	13,1
Q3			11,0	8,4	11,9
Q4				7,2	3,3
<b>Yıllık</b>				<b>11,0</b>	<b>10,7</b>
Tüketim artışı (Reel, %)					
Q1	7,1	7,4	6,3	5,9	6,8
Q2		2,2	2,8	1,0	2,7
Q3			- 0,2	- 1,6	1,4
Q4				- 4,0	- 5,1
<b>Yıllık</b>				<b>0,1</b>	<b>1,1</b>

\* Yerleşik ve yerleşik olmayan hanehalklarının yurtiçi tüketimini ifade etmektedir.

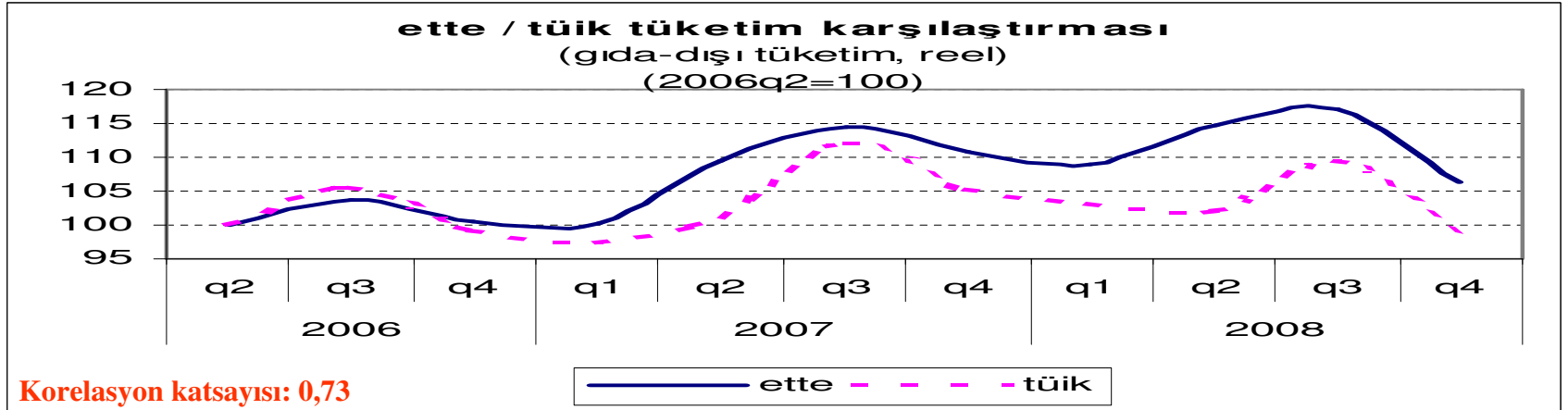
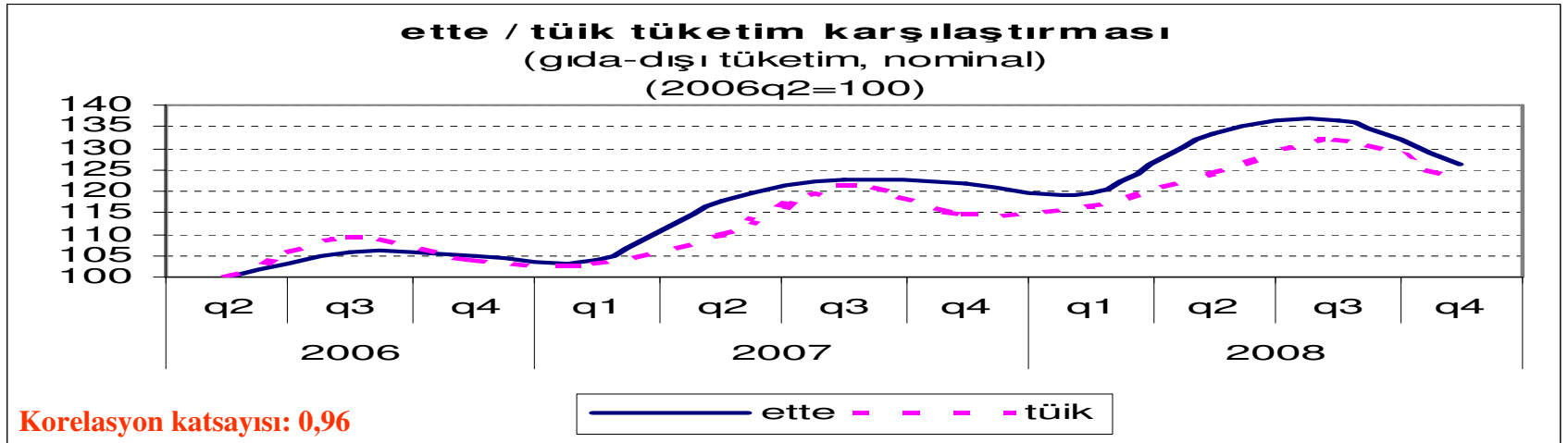
# “e.t.t.e” aylık bülten



# “e.t.t.e” aylık bülten



# “e.t.t.e” aylık bülten





# “e.t.t.e” aylık bülten

Bu bülten aylık olarak yayımlanmakta olup, [ercan.turkan@tcmb.gov.tr](mailto:ercan.turkan@tcmb.gov.tr) mail adresinden mesaj yollanmak suretiyle edinilebilir.



Bu bültende sonuçları aylık olarak paylaşılan tüketim endeksi hakkında detaylı bilgi için aşağıdaki dökümanlara bakılabilir:

- 1) Ercan Türkan, “*Özel tüketim talebinin izlenmesinde karlı alışveriş: Yeni bir tüketim endeksi önerisi – (e.t.t.e)*”, Haziran 2008 (TCMB internet sayfası, [www.tcmb.gov.tr](http://www.tcmb.gov.tr)).
- 2) Ercan Türkan, “*Özel tüketim talebinin izlenmesinde karlı alışveriş: Yeni bir tüketim endeksi önerisi – (e.t.t.e)*”, (Türkiye Bankalar Birliği’nde 28 Kasım 2007 tarihinde yapılan sunuş, [www.tbb.org.tr](http://www.tbb.org.tr)).



Bu bülten bilgilendirme amaçlı olup, içinde yer alan bilgilere dayanarak verilecek yatırım ya da benzeri kararların sonuçlarından yazar sorumlu tutulamaz.



Bu bültende ve bültenin dayandığı makale ile sunuşta ileri sürülen görüşler yazarına ait olup, kurumunu bağlayıcı nitelik taşımaz.



“e.t.t.e” nin hesaplanmasında kullanılan ve yukarıdaki dökümanlarda tanıtılan metodolojinin tüm hakları saklıdır. Yazarın yazılı izni olmaksızın kısmen ya da tamamen kopyalama veya başka bir suretle kullanılamaz.